

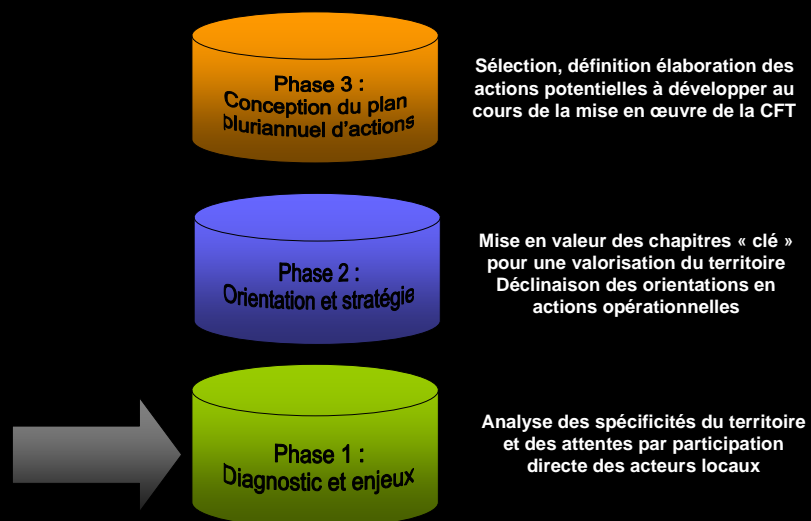
Charte Forestière de Territoire Communauté de Communes de VILLEFORT

Comité Technique du 17/12/2010 - Mende



Phase

Charte Forestière de Territoire – CC Villefort



Reste à faire

Charte Forestière de Territoire – CC Villefort

Chasse, cueillette ...

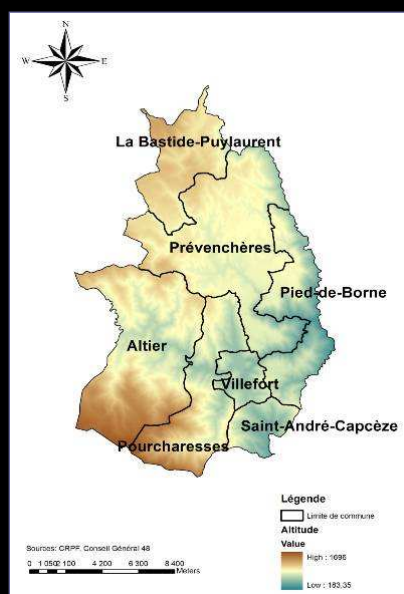
Traitements des questionnaires

Diagnostic de la filière bois

Description des politiques de territoire

Relief

Charte Forestière de Territoire – CC Villefort



Vallées:

les gorges de l'Altier

les gorges du Chassezac

l'Allier

Massifs:

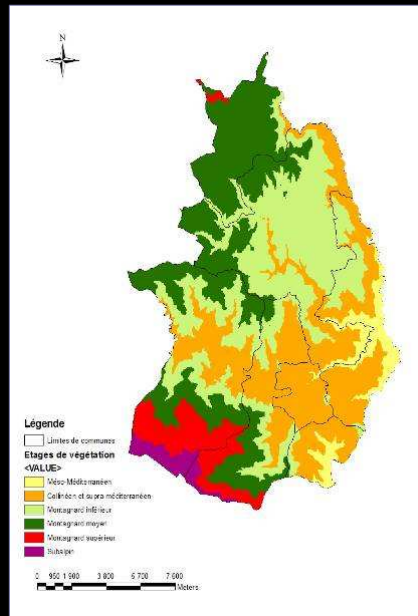
le Mont Lozère

le Massif de la Gardille

la Montagne du Goulet

Etage de végétation

Charte Forestière de Territoire – CC Villefort



subalpin

Montagnard supérieur

Montagnard moyen et inférieur

collinéen

supra-méditerranéen

méso-méditerranéen

Climat

Charte Forestière de Territoire – CC Villefort

Répartition très inégale des précipitations

Températures moyennes comprises entre 6°C et 11°C

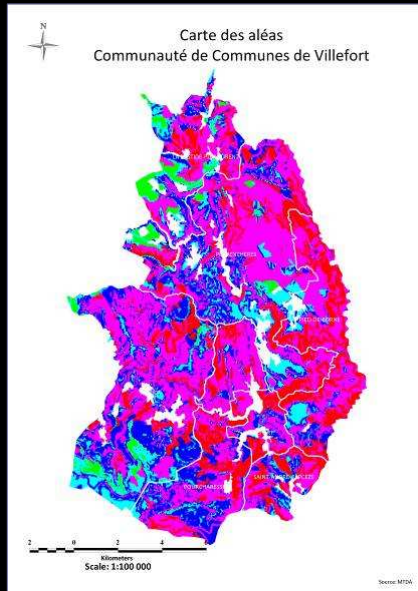
L'importance des brouillards au dessus de 1300 mètres

Vents dominants orientés au nord

Neiges lourdes

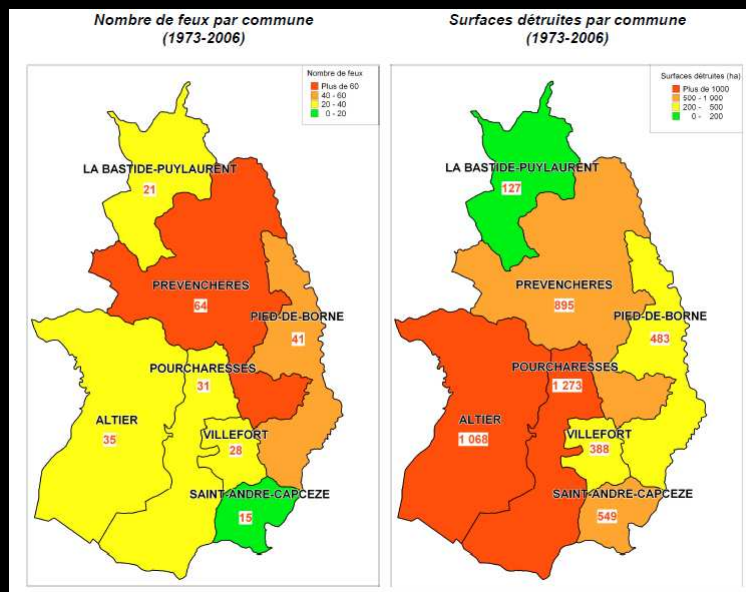
Risques naturels

Charte Forestière de Territoire – CC Villefort



Risques naturels

Charte Forestière de Territoire – CC Villefort



Bilan

Charte Forestière de Territoire – CC Villefort

Reliefs importants (amplitude de 1470 m)

Amplitude thermique importante

Sécheresses estivales fréquentes

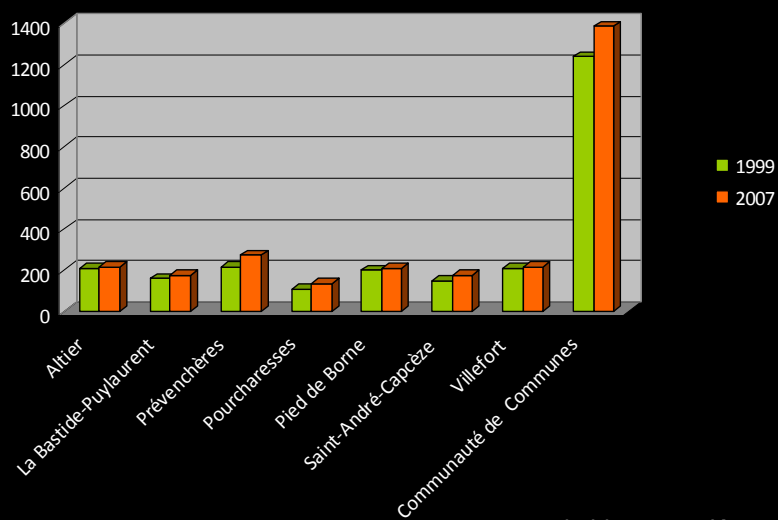
Sol à faible rétention en eau

Potentialités forestières très variables

Démographie

Charte Forestière de Territoire – CC Villefort

Evolution démographique

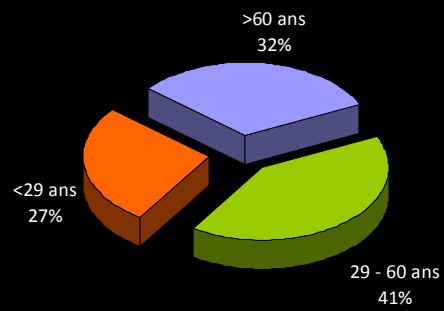


8,3 habitants par Km² en 2007

Démographie

Charte Forestière de Territoire – CC Villefort

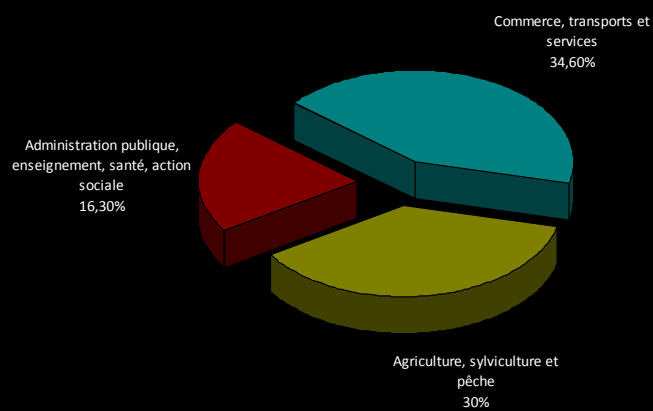
Répartition de la population par tranche d'âge



Emploi

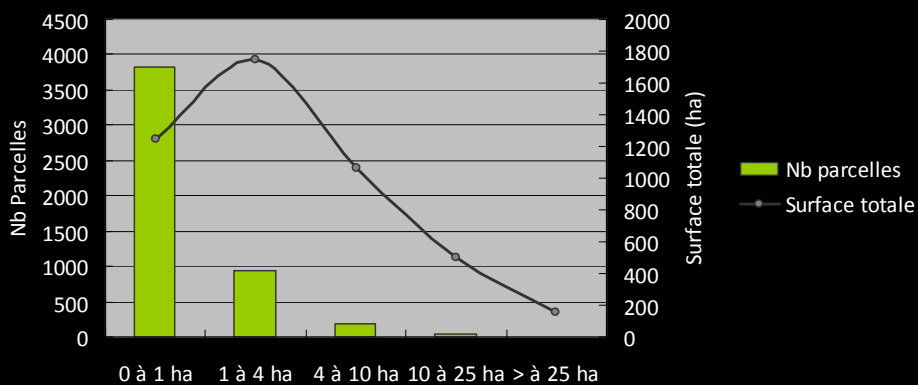
Charte Forestière de Territoire – CC Villefort

Répartition de l'emploi



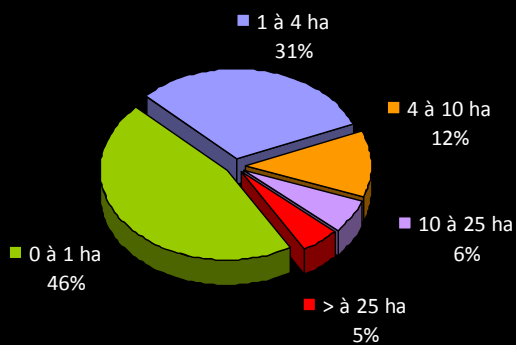
60 % des actifs ont un emploi

Répartition de la surface forestière privée par classe de surface



Source Cadastre 2008

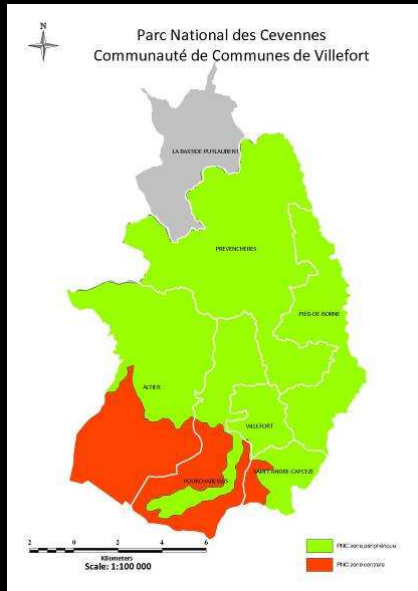
Répartition du nombre de propriétaires par catégorie de surface



Source Cadastre 2008

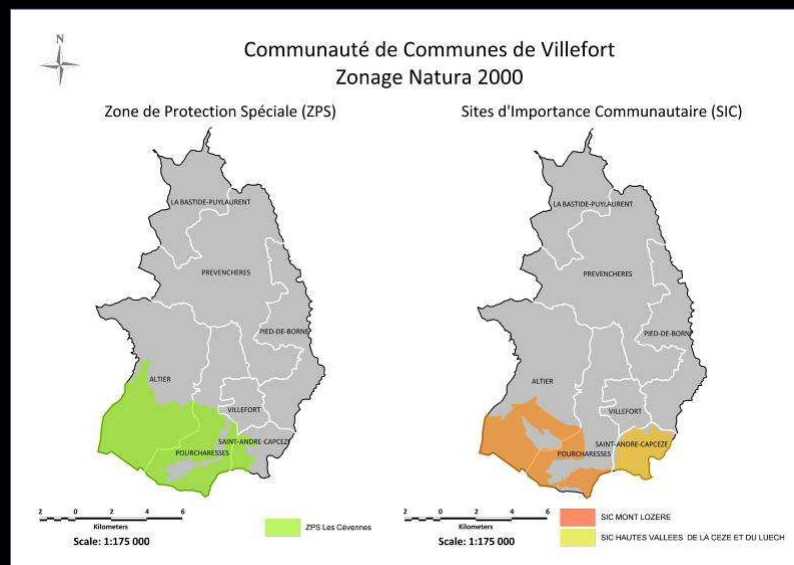
Environnement

Charte Forestière de Territoire – CC Villefort



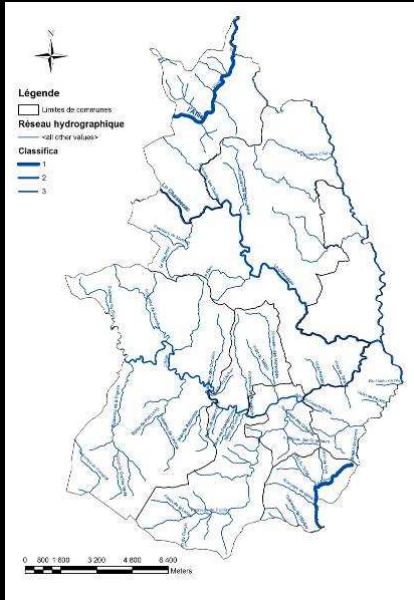
Environnement

Charte Forestière de Territoire – CC Villefort



Eau

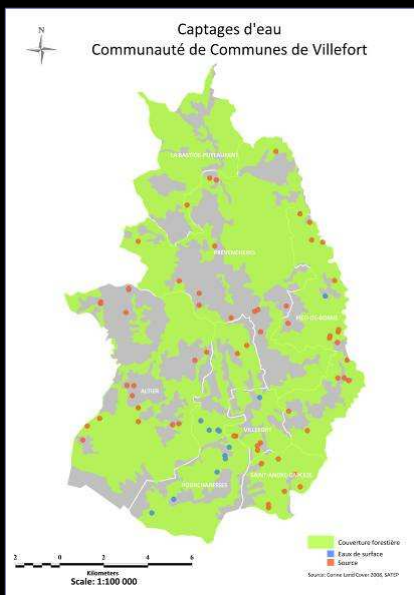
Charte Forestière de Territoire – CC Villefort



Altier 40 km
Chassezac 84,6 km
Allier 7 km
Cèze 128 km

Eau

Charte Forestière de Territoire – CC Villefort



65 captages en profondeur
12 captages d'eau de surface
49 captages en forêt

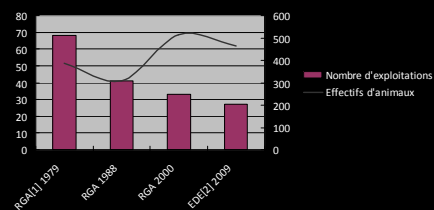
LES SYSTEMES D'EXPLOITATION

- 70 agriculteurs sur le canton
- Élevage bovin et ovin viande en majorité
- Nombreux systèmes mixtes
- Diversification en arboriculture et castanéculture
- Orientation vers l'accueil touristique

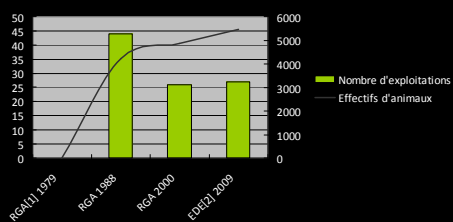
LA DYNAMIQUE AGRICOLE

- Diminution du nombre d'exploitants
- Spécialisation en bovin viande

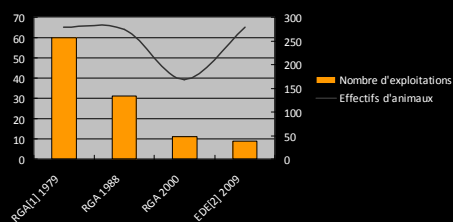
Bovins viande et lait



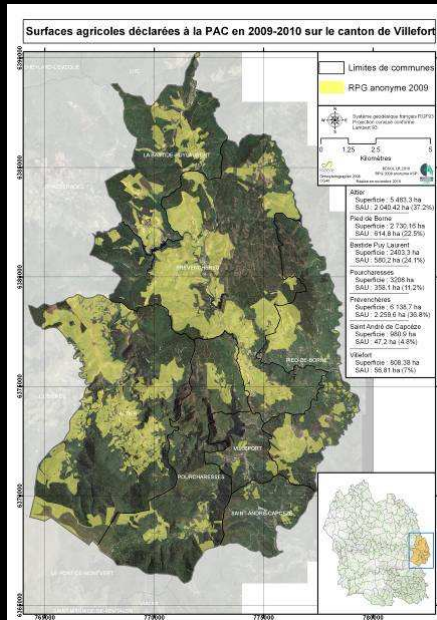
Ovins viande



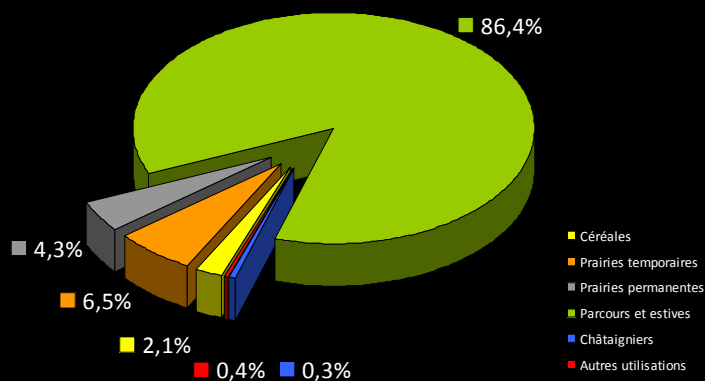
Caprins



REPARTITION DES ACTIVITES AGRICOLES



Répartition des surfaces agricoles



Agriculture

Charte Forestière de Territoire – CC Villefort

LIENS AGRICULTURE/FORET

Apports de la forêt à l'agriculture

- Bois (chauffage, piquets de clôture, ...)
- Réserve fourragère (pacage en sous-bois)

Apport de l'agriculture à la forêt

- Entretien de coupures de combustible



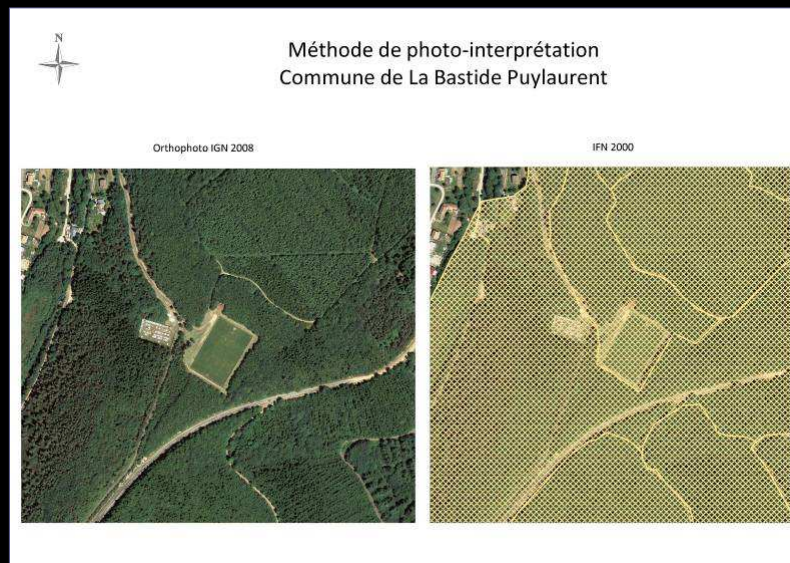
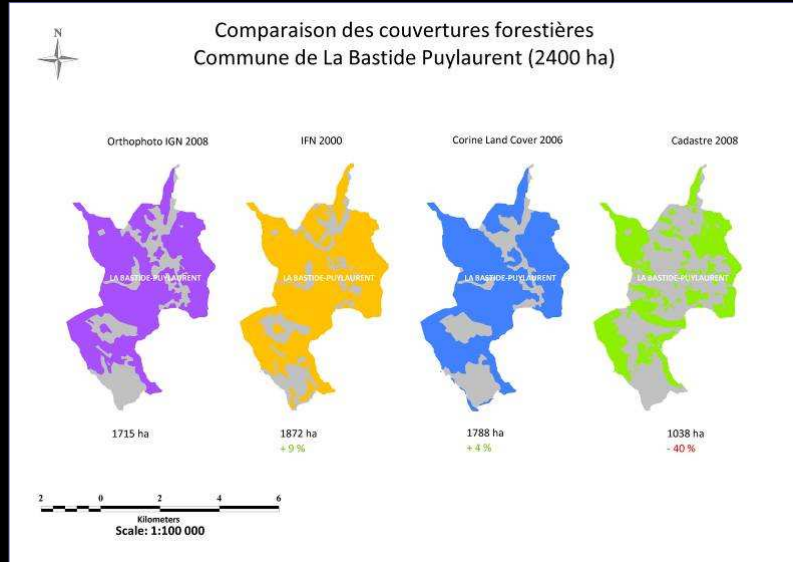
Forêt

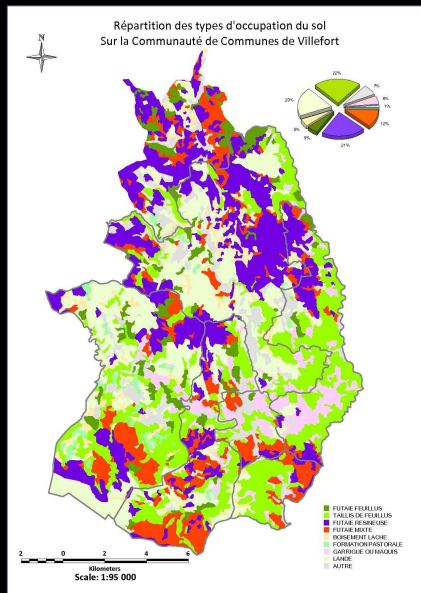
Charte Forestière de Territoire – CC Villefort



Total : 21 827 ha
Forêts : 14 263 ha
Taux Boisement : 65%

Source Corine Land Cover 2006



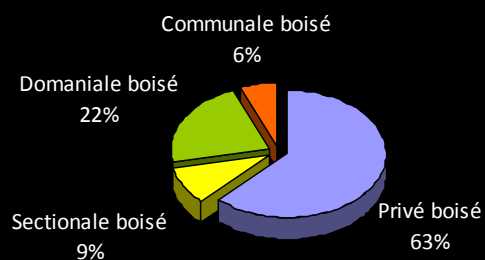


8% Futaie Feuillus
37% Taillis Feuillus
35% Futaie Résineuse
20% Futaie Mixte



Source IFN 2000

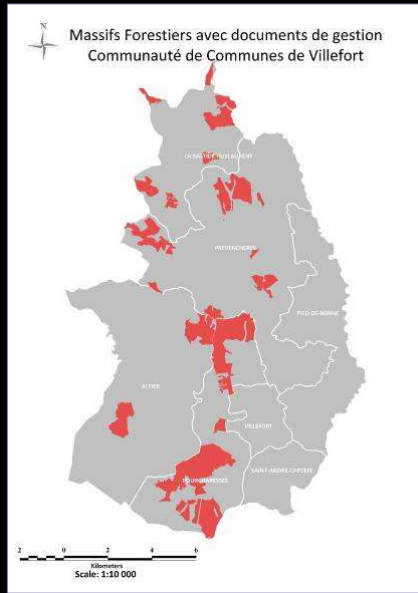
Répartition de la surface forestière



Source Cadastre 2008

Forêt privée

Charte Forestière de Territoire – CC Villefort



4711 ha de forêt privée

2935 ha de propriétés > 25 ha

2205 ha avec Plan Simple de Gestion

75% des forêts de + de 25 ha ont un PSG

2419 ha Contrat FFN

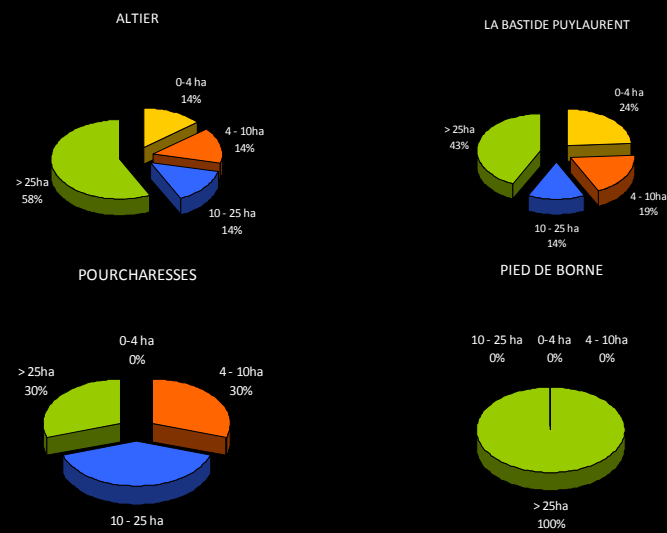
15 Groupements forestiers

Source Cadastre 2008

Forêt privée

Charte Forestière de Territoire – CC Villefort

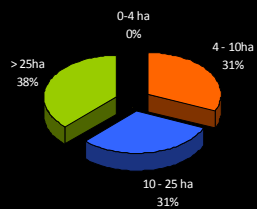
Répartition des adhérents par catégorie de surfaces



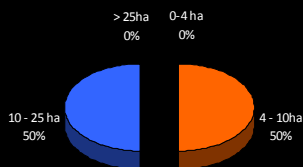
Forêt privée

Charte Forestière de Territoire – CC Villefort

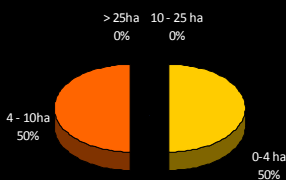
PREVENCHERES



ST ANDRE CAPCEZE



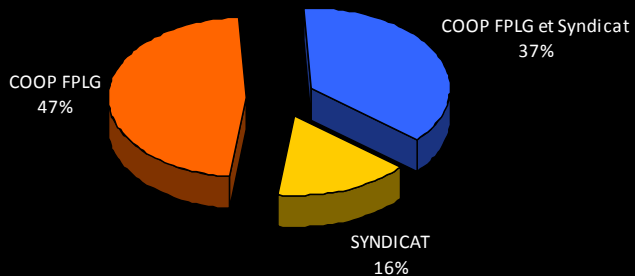
VILLEFORT



Forêt privée

Charte Forestière de Territoire – CC Villefort

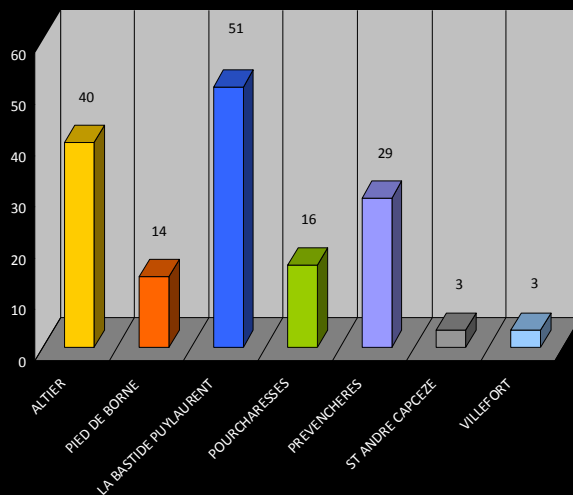
TYPE D'ADHESION



Forêt privée

Charte Forestière de Territoire – CC Villefort

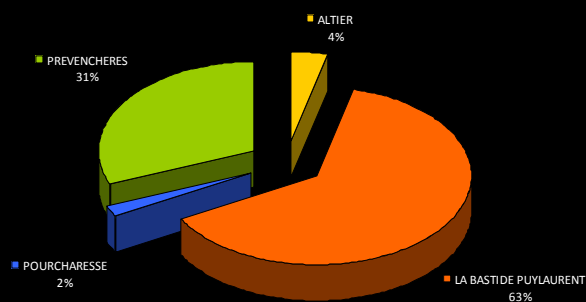
REPARTITION PAR COMMUNE DES SURFACES DES ADHERENTS / SURFACES FORESTIERE REELE



Forêt privée

Charte Forestière de Territoire – CC Villefort

Volume des bois vendus sur la Communauté de Communes de VILLEFORT

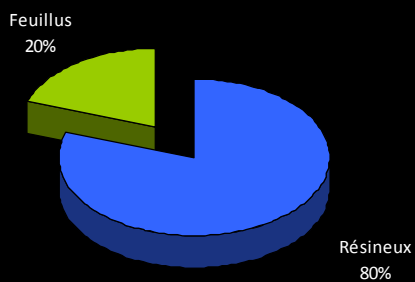


2037 m³ mobilisés sur le territoire par an
41 785 m³ mobilisés en Lozère par an

Forêt privée

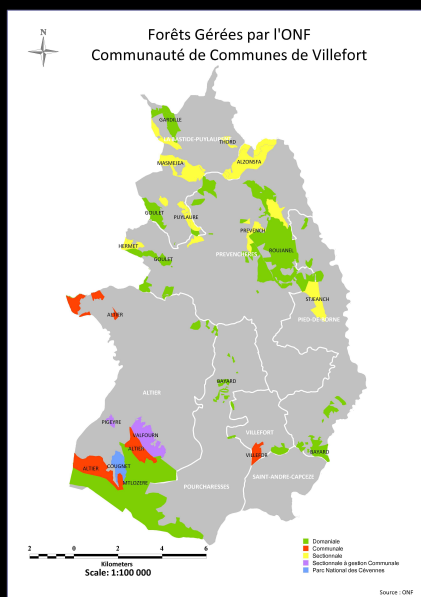
Charte Forestière de Territoire – CC Villefort

Répartition du volume par essence



Forêt publique

Charte Forestière de Territoire – CC Villefort



Forêts domaniales 2 000 ha

Forêts communales 600 ha

Forêts sectionales 700 ha

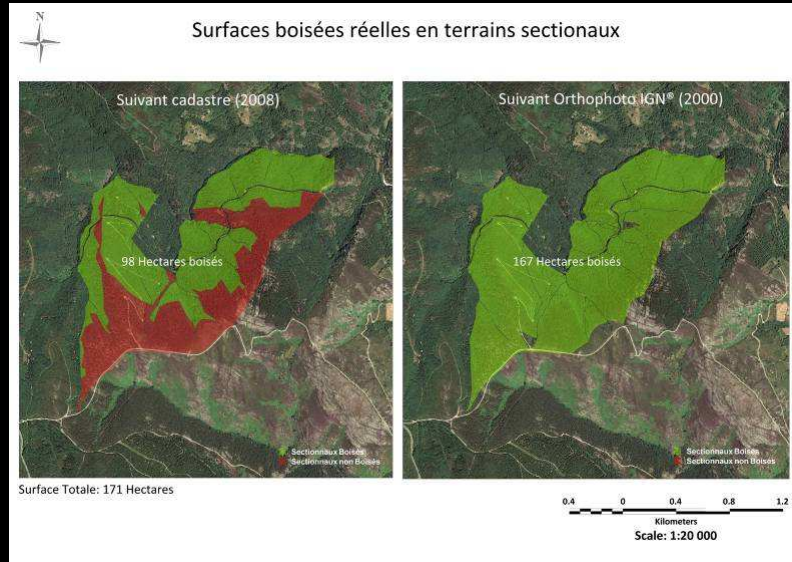
23% de la surface boisée

- Domaniale
- Communale
- Sectionnale
- Sectionnale à gestion Communale
- Parc National des Cévennes

Source ONF 2010

Forêt publique

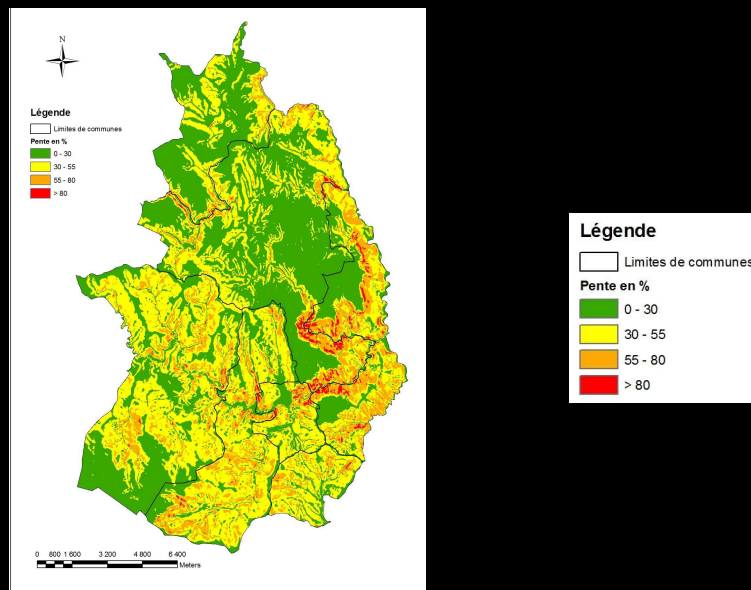
Charte Forestière de Territoire – CC Villefort



Écart de 40%

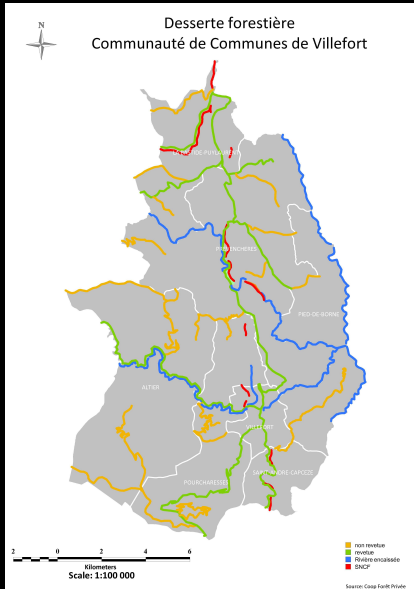
Desserte

Charte Forestière de Territoire – CC Villefort



Desserte

Charte Forestière de Territoire – CC Villefort



80 km de pistes communales

211 Km de piste DFCI

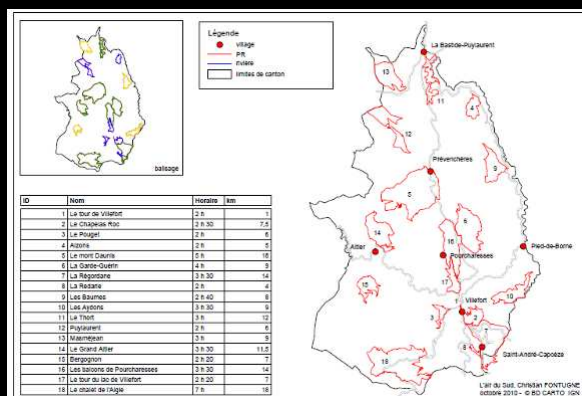
106 km fonctionnelles

41 km de rtes dépt. accessibles aux camions

- non revetue
- revetue
- Rivière encaissée
- SNCF

Tourisme

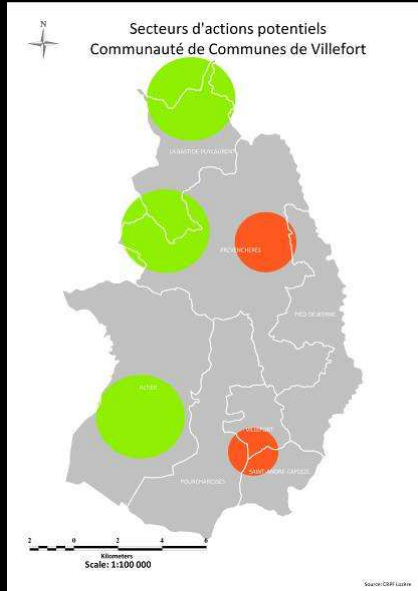
Charte Forestière de Territoire – CC Villefort



- Randonnée
- Canyoning
- Via ferrata
- Escalade
- Equitation
- VTT
- Quad

Perspectives

Charte Forestière de Territoire – CC Villefort



Valorisation forestière et agricole

Valorisation touristique