

Charte Forestière de Territoire Communauté de Communes de **VILLEFORT**

Comité de Pilotage du 02/02/2011 - Villefort

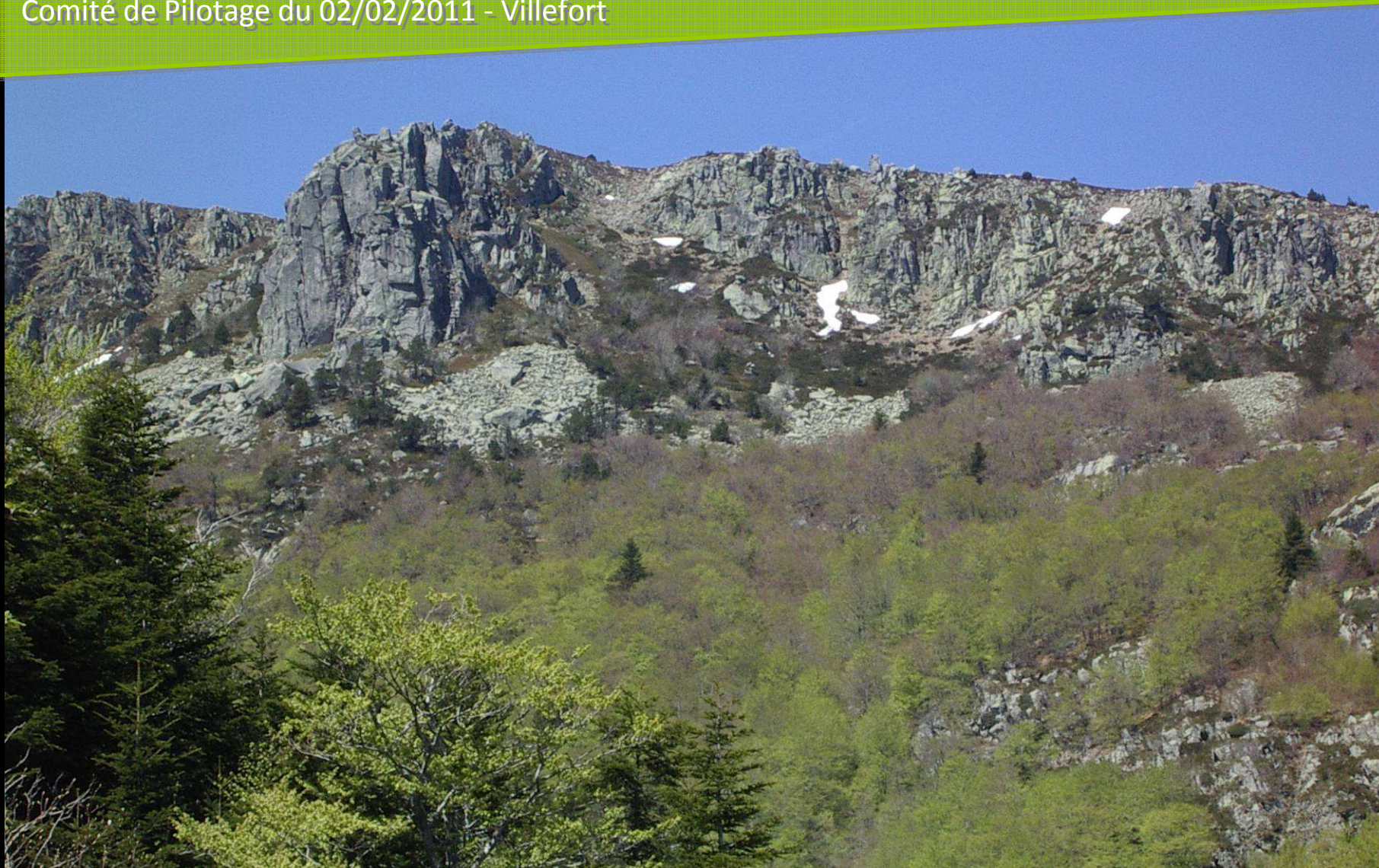


Photo: XP

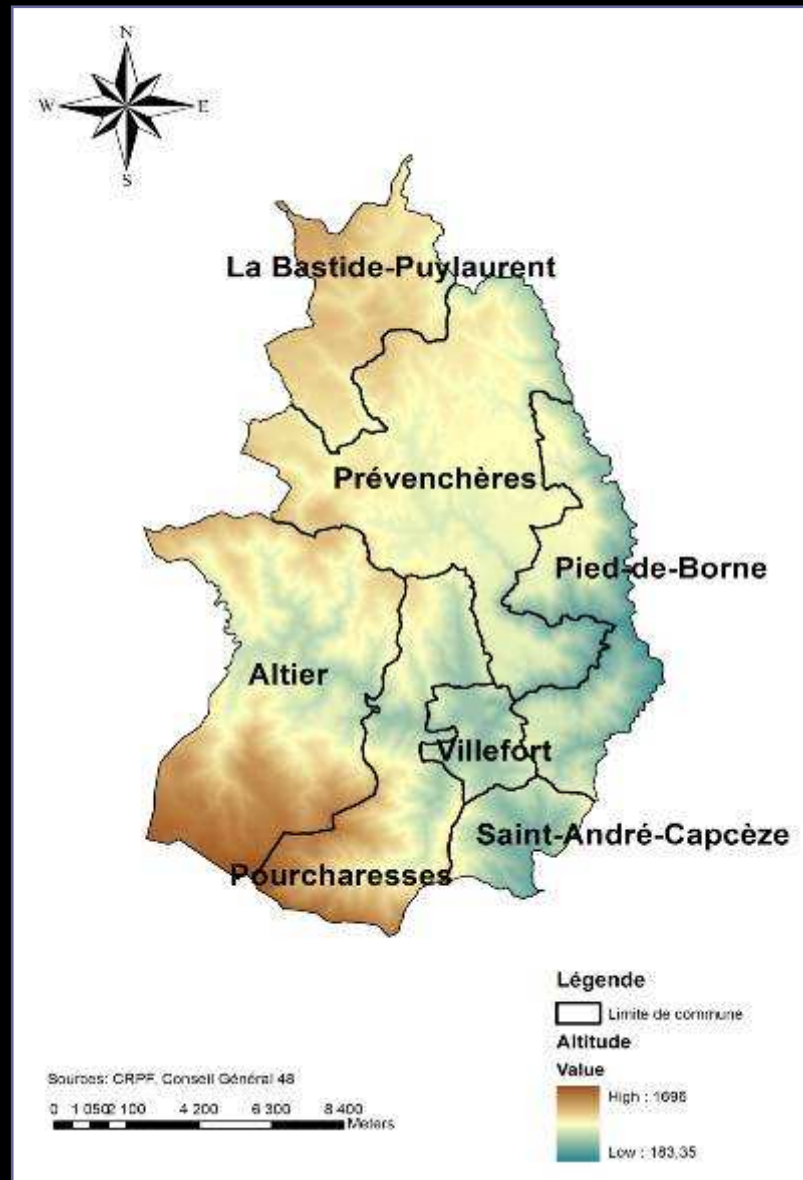
Phase



Contexte du milieu naturel

Relief

Charte Forestière de Territoire – CC Villefort



Vallées:

les gorges de l'Altier

les gorges du Chassezac

l'Allier

Massifs:

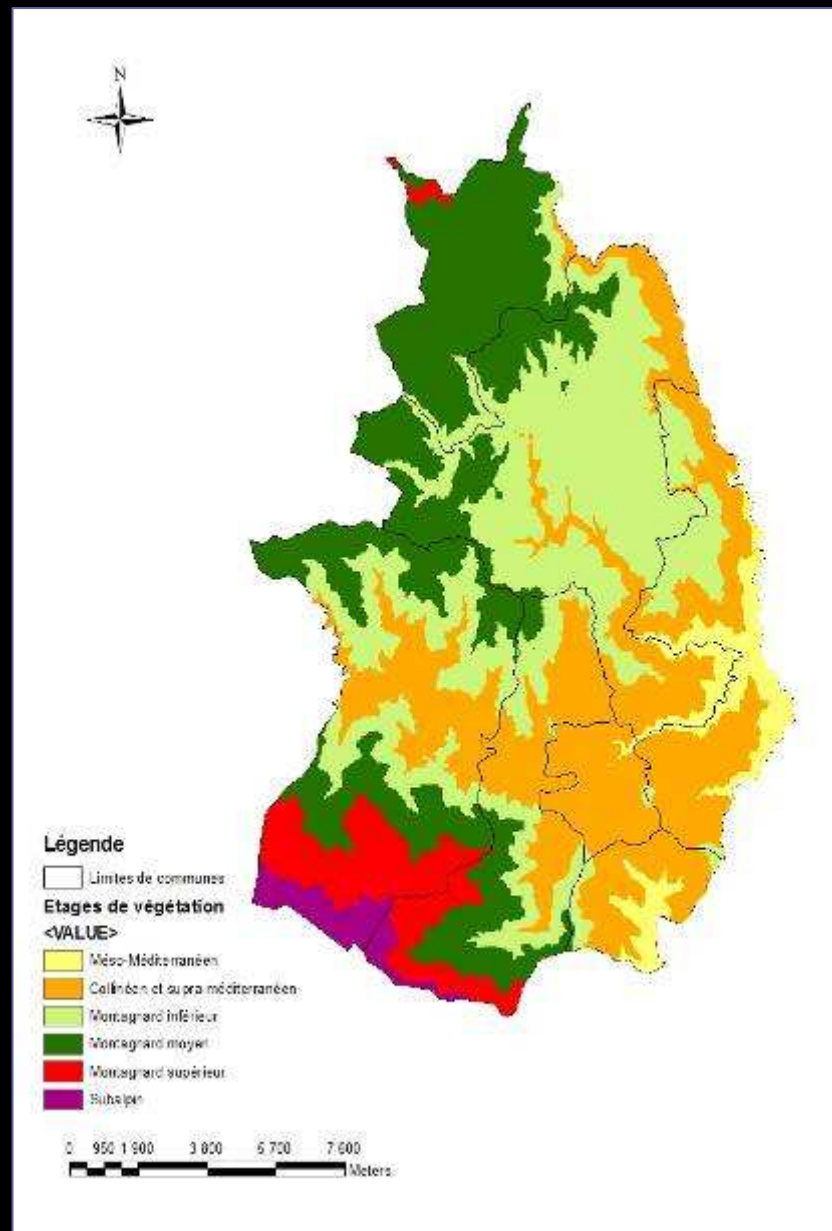
le Mont Lozère

le Massif de la Gardille

la Montagne du Goulet

Etage de végétation

Charte Forestière de Territoire – CC Villefort



Subalpin

Montagnard supérieur

Montagnard moyen et inférieur

Collinéen

Supra-méditerranéen

Méso-méditerranéen

Répartition très inégale des précipitations

Températures moyennes comprises entre 6°C et 11°C

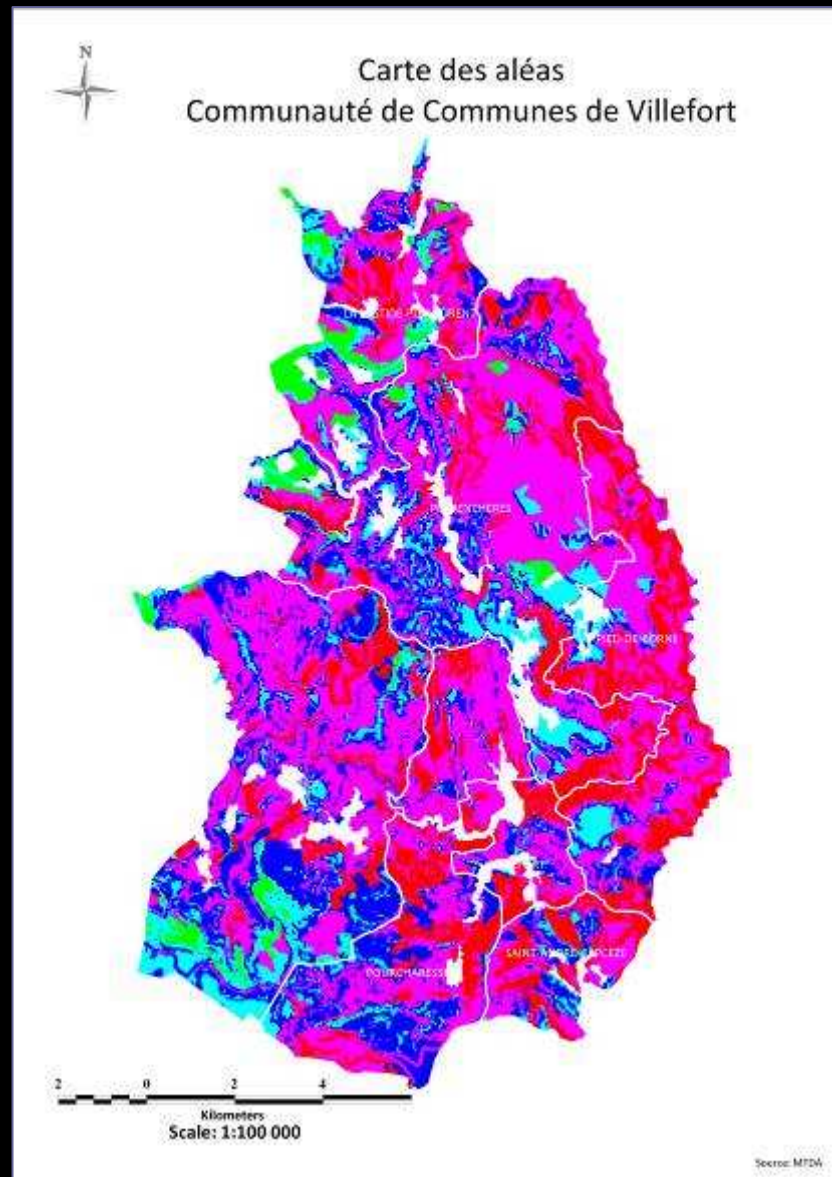
L'importance des brouillards au dessus de 1300 mètres

Vents dominants orientés au nord

Neiges lourdes

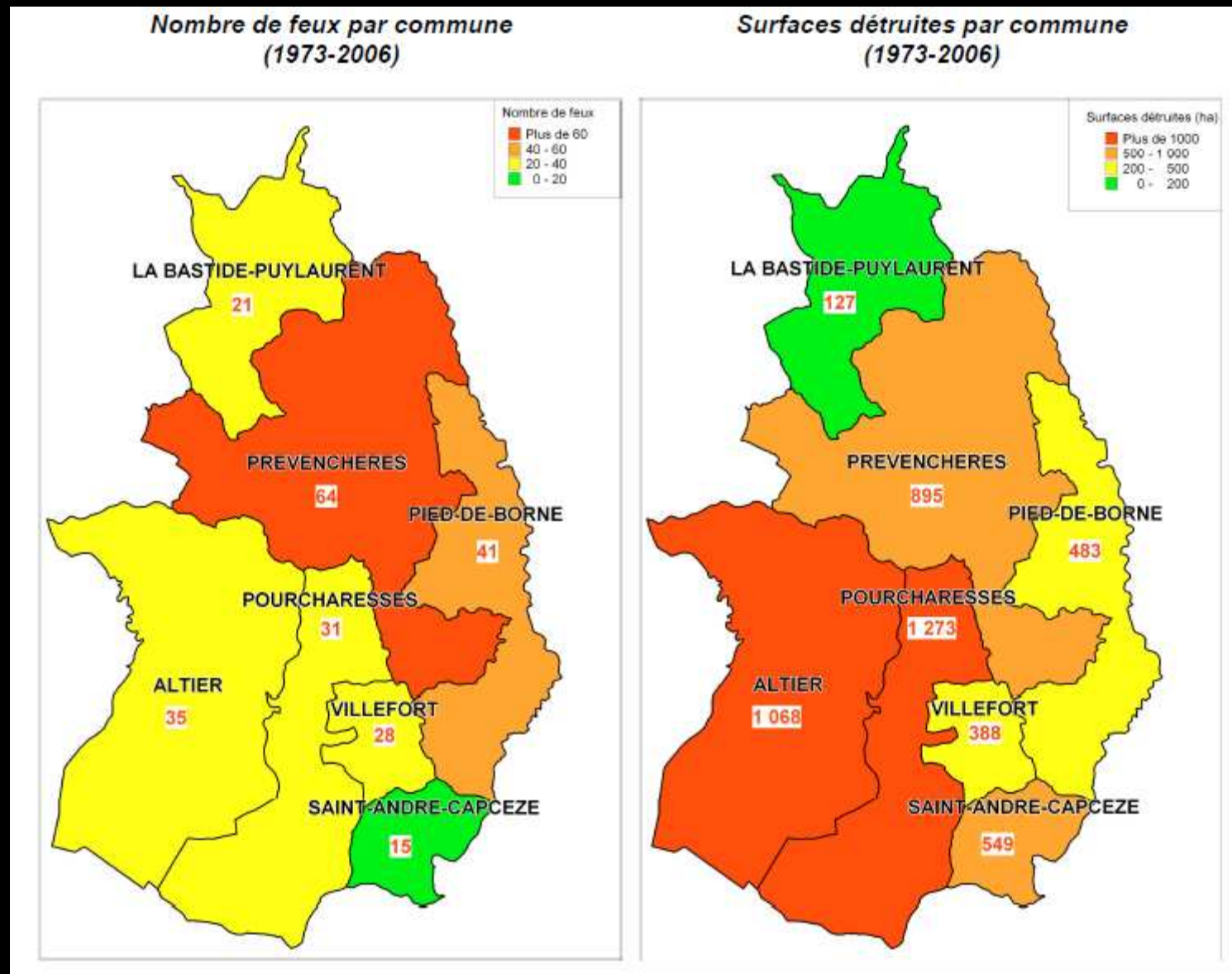
Risques naturels

Charte Forestière de Territoire – CC Villefort



Source PDM DFCI

Risques naturels



Reliefs importants (amplitude de 1470 m)

Amplitude thermique importante

Sécheresses estivales fréquentes

Sol à faible rétention en eau

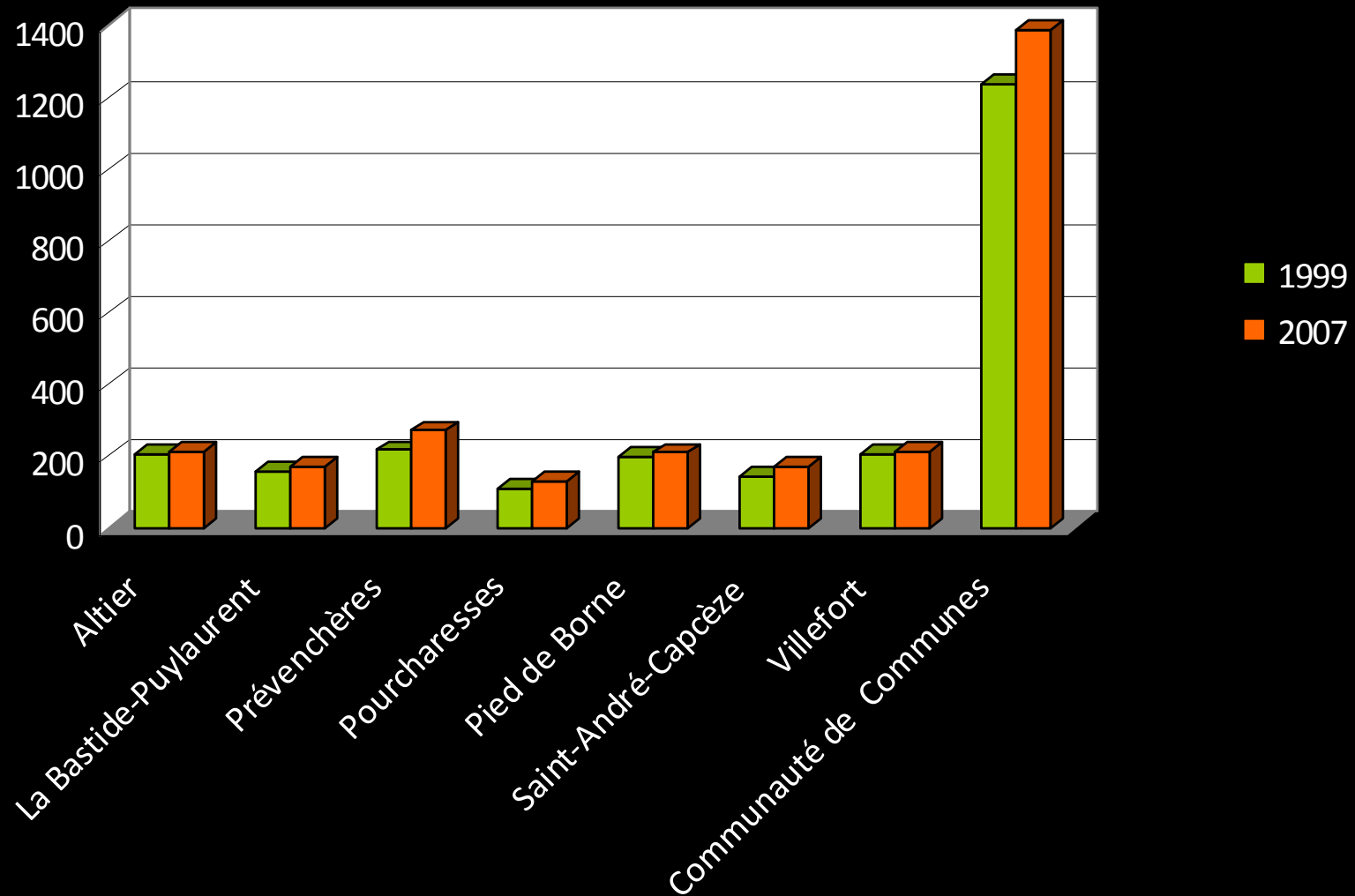
Potentialités forestières très variables

Contexte humain

Démographie

Charte Forestière de Territoire – CC Villefort

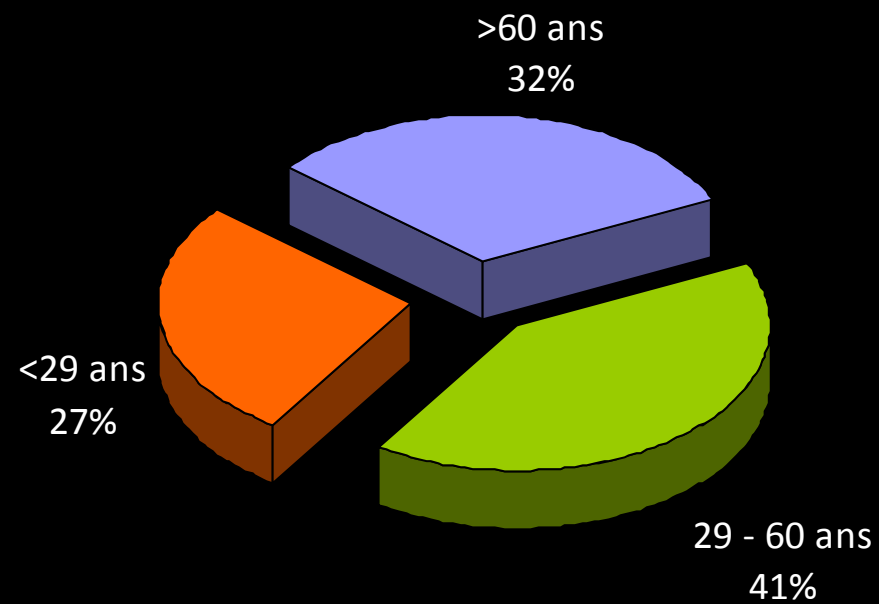
Evolution démographique



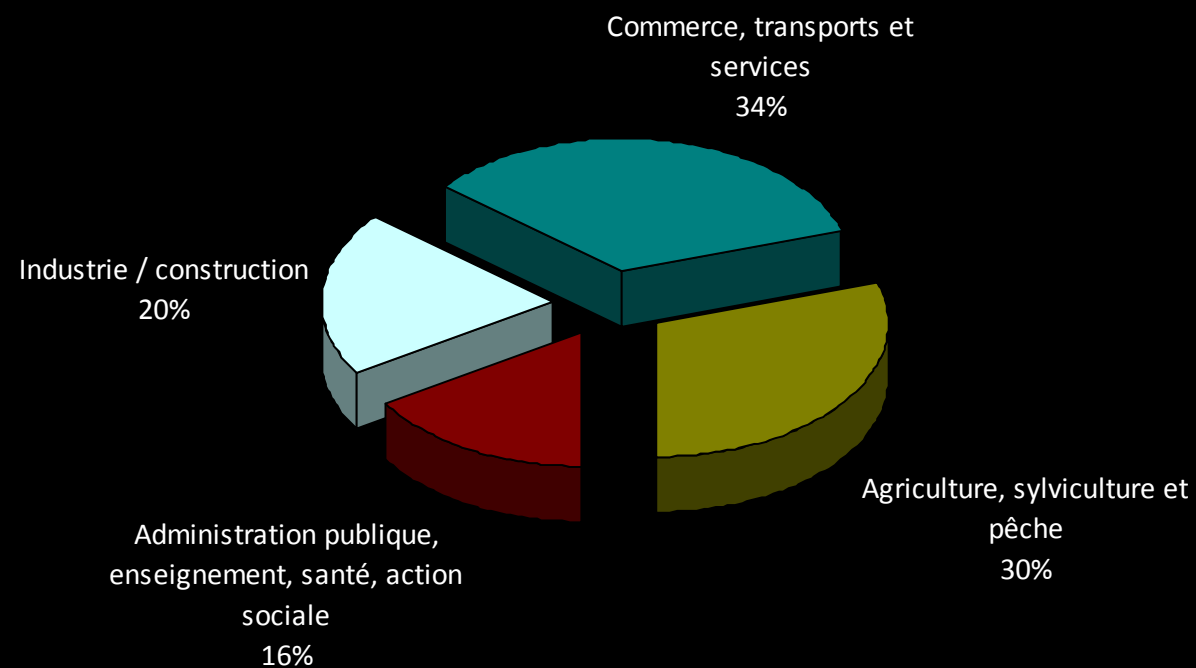
8,3 habitants par Km² en 2007

Source INSEE 2007

Répartition de la population par tranche d'âge



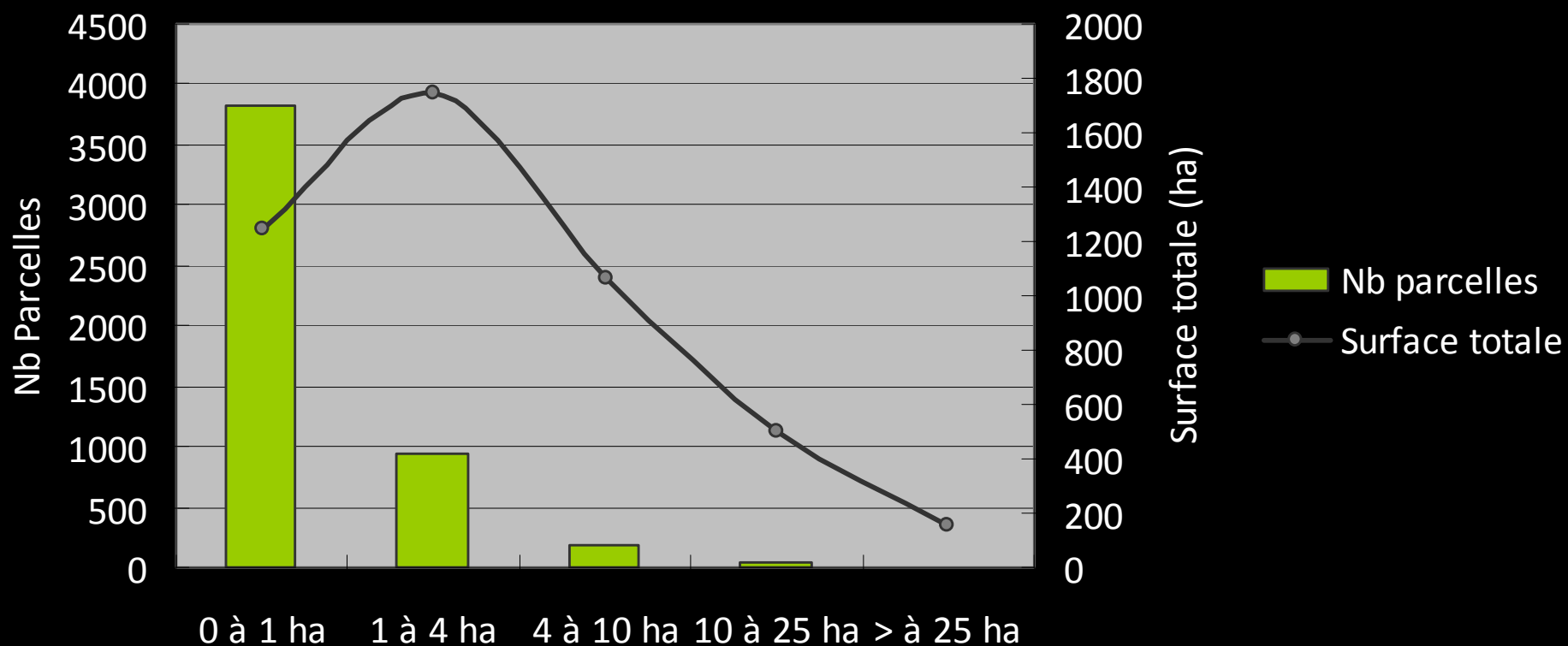
Répartition de l'emploi



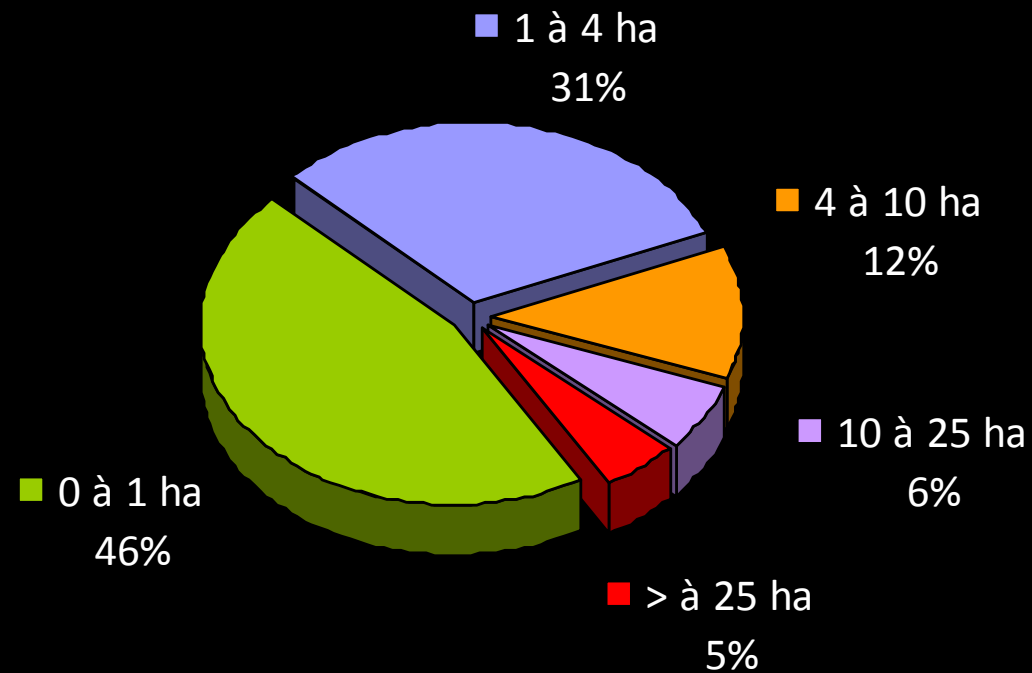
60 % des actifs ont un emploi

Contexte foncier

Répartition de la surface forestière privée par classe de surface



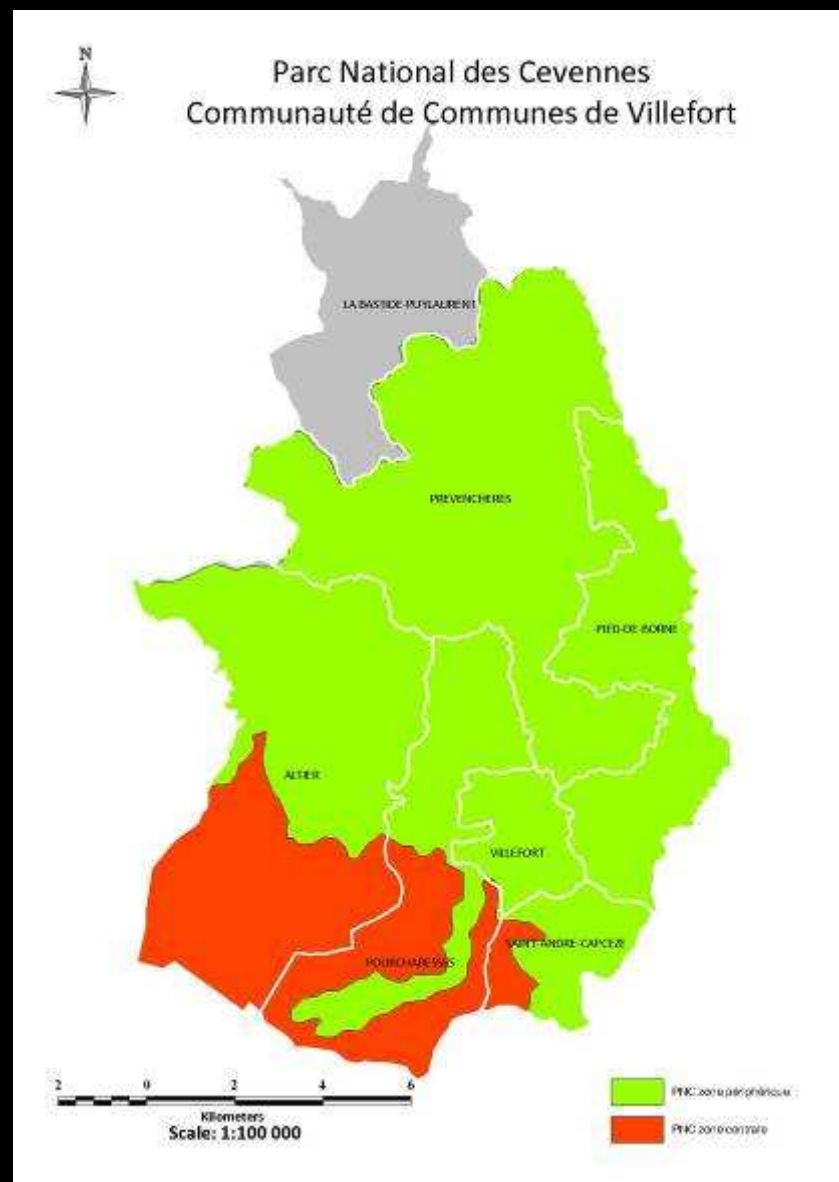
Répartition du nombre de propriétaires par catégorie de surface



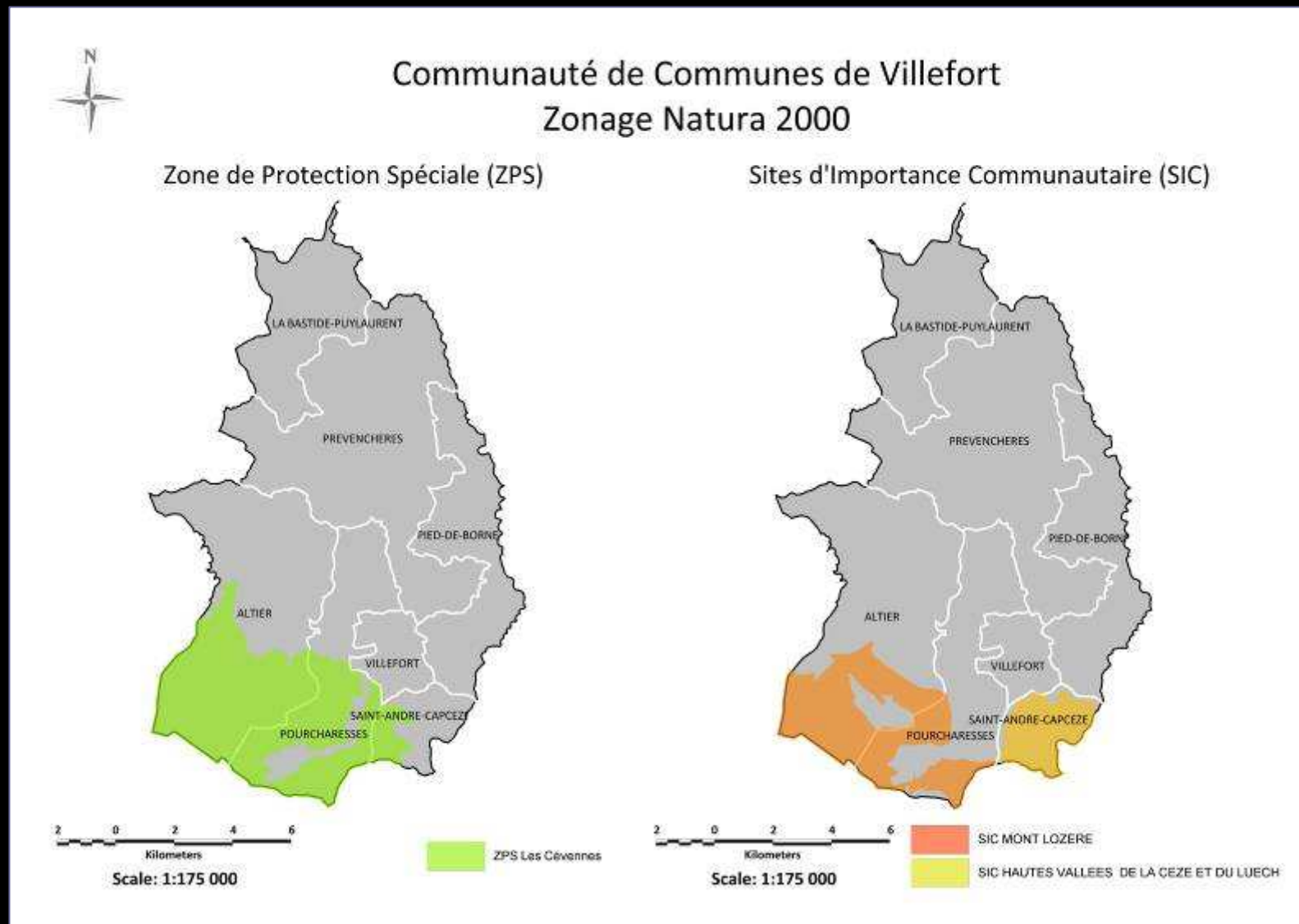
Contexte environnemental

Environnement

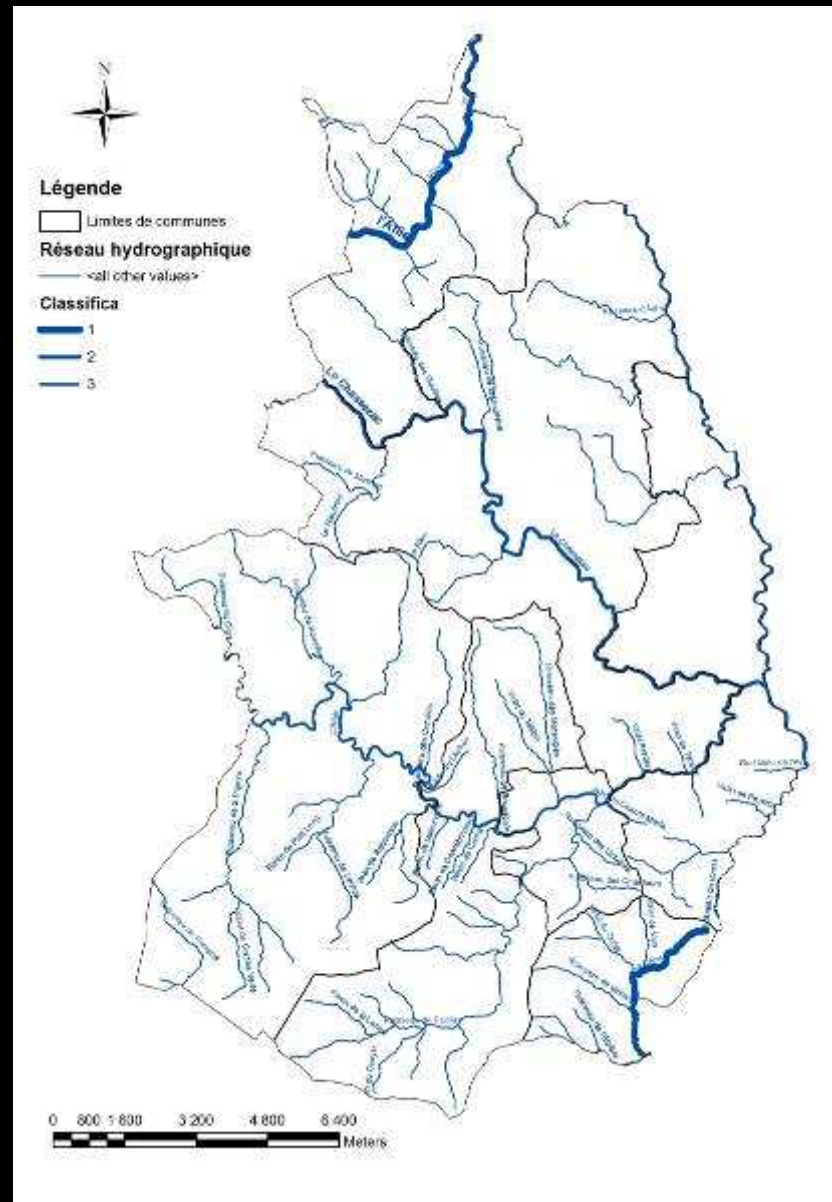
Charte Forestière de Territoire – CC Villefort



15230 ha de zone d'adhésion
4017 ha de cœur



Eau

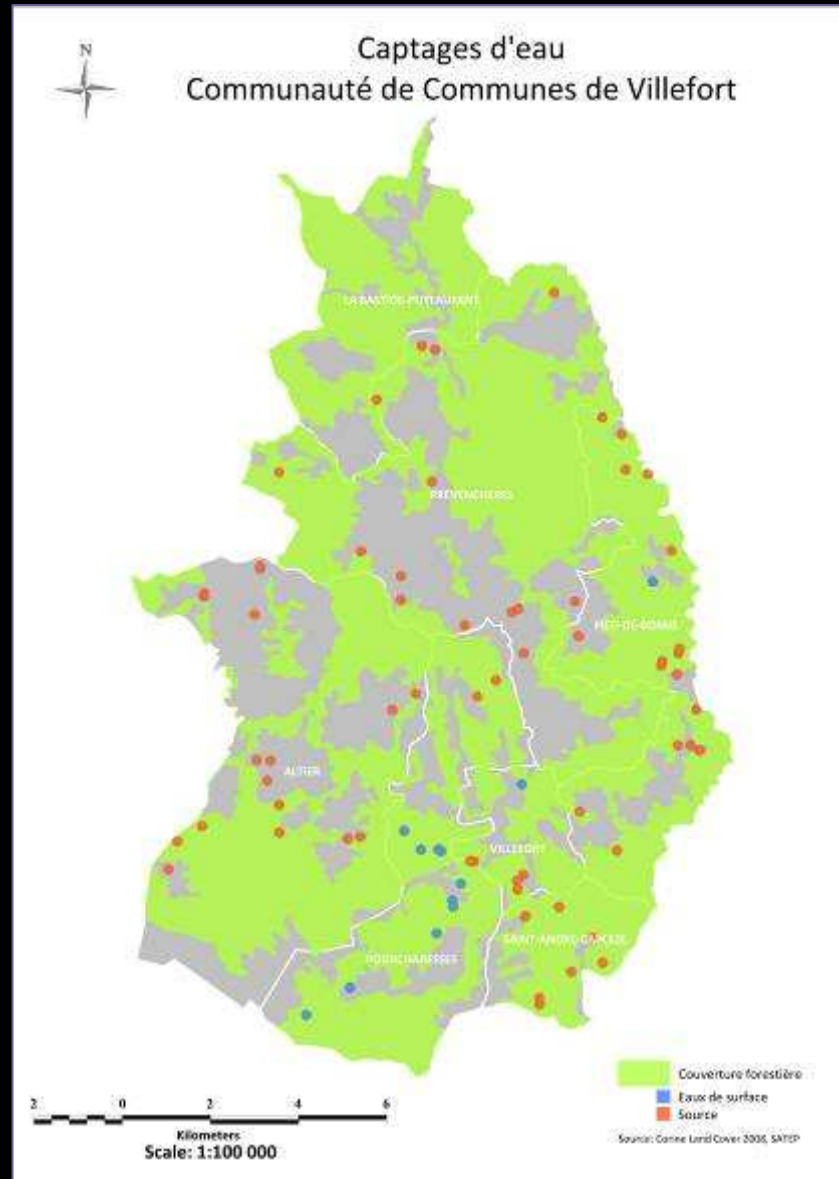


Altier 40 km

Chassezac 84,6 km

Allier 7 km

Cèze 128 km



65 captages en profondeur

12 captages d'eau de surface

49 captages en forêt

Contexte agricole

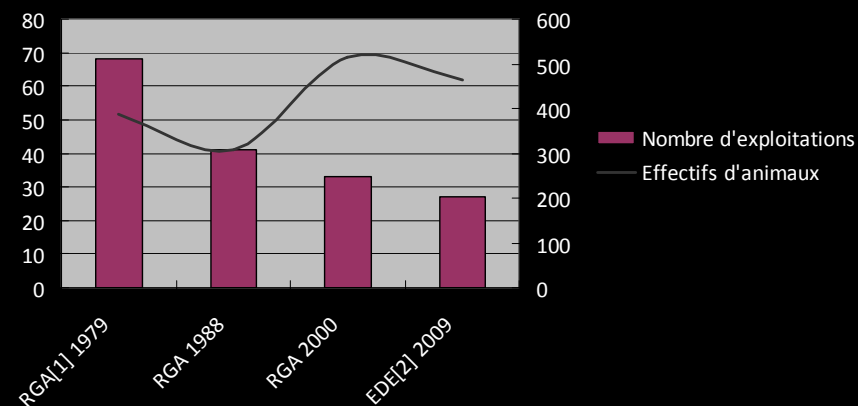
LES SYSTEMES D'EXPLOITATION

- 70 agriculteurs sur le canton
- Élevage bovin et ovin viande en majorité
- Nombreux systèmes mixtes
- Diversification en arboriculture et castanéiculture
- Orientation vers l'accueil touristique

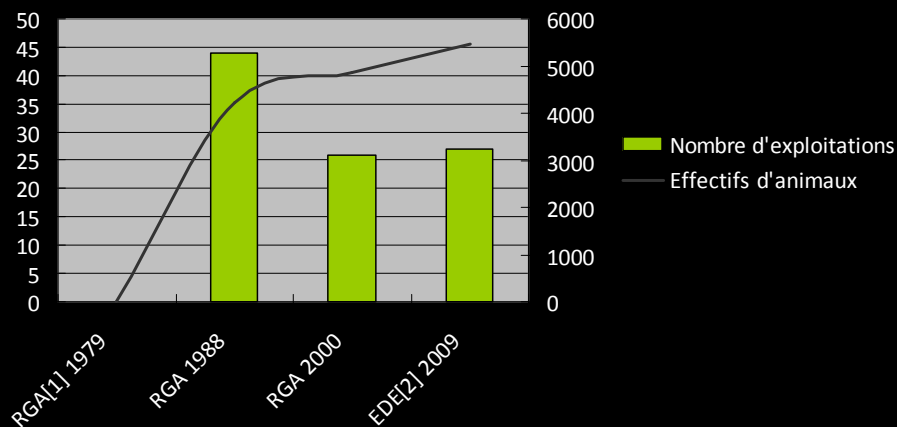
LA DYNAMIQUE AGRICOLE

- Diminution du nombre d'exploitants
- Spécialisation en bovin viande

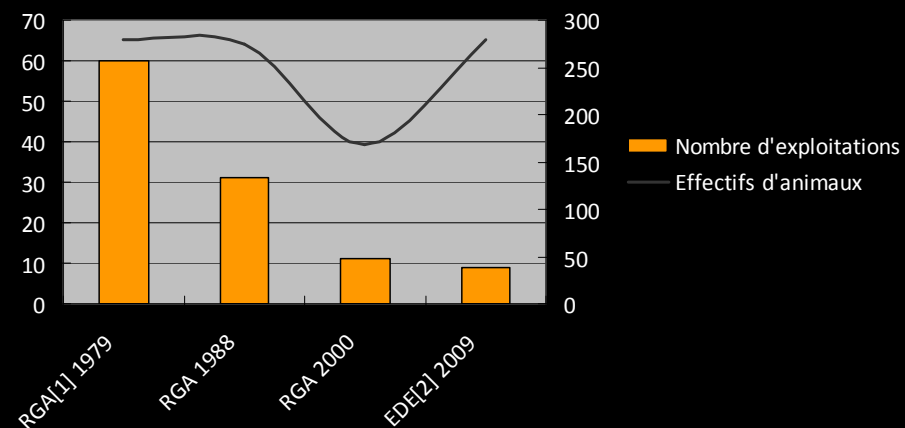
Bovins viande et lait



Ovins viande



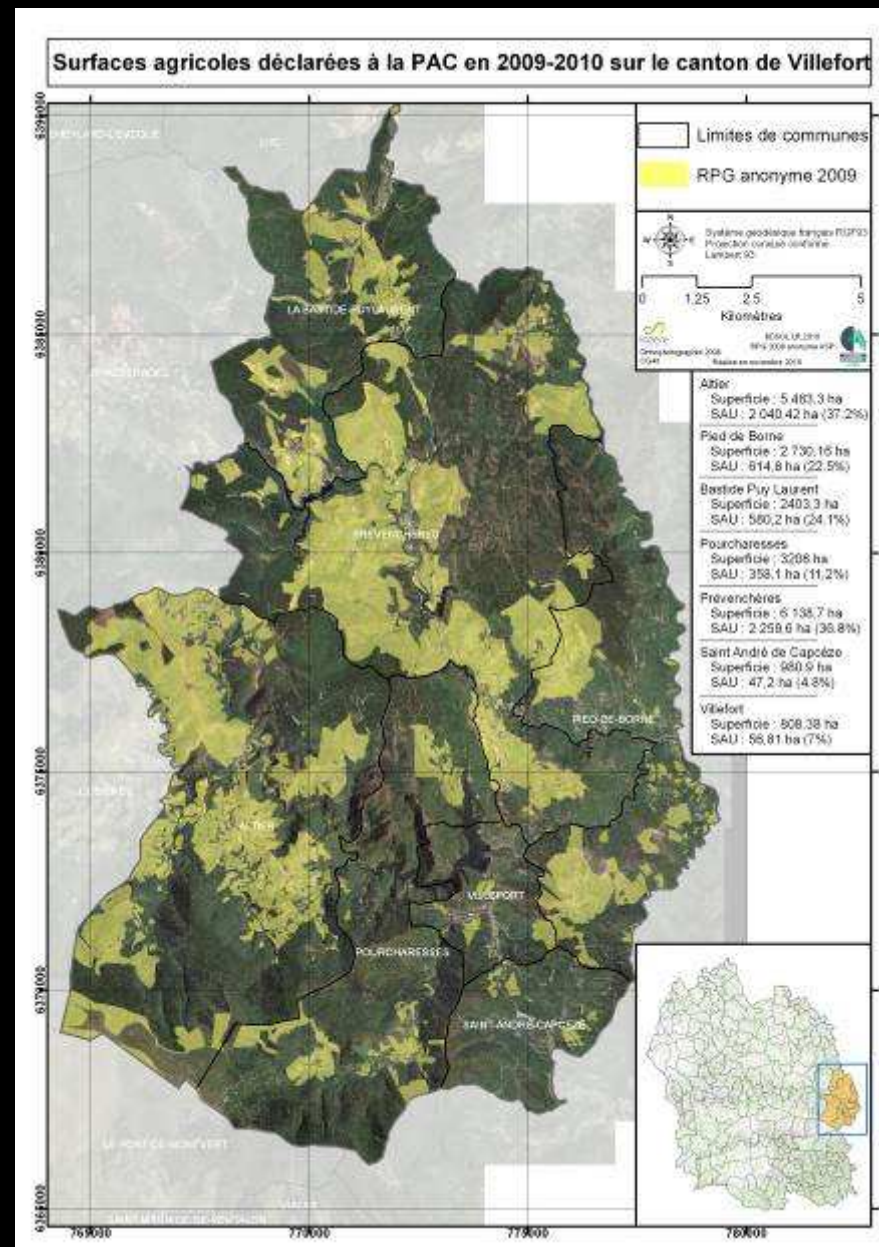
Caprins



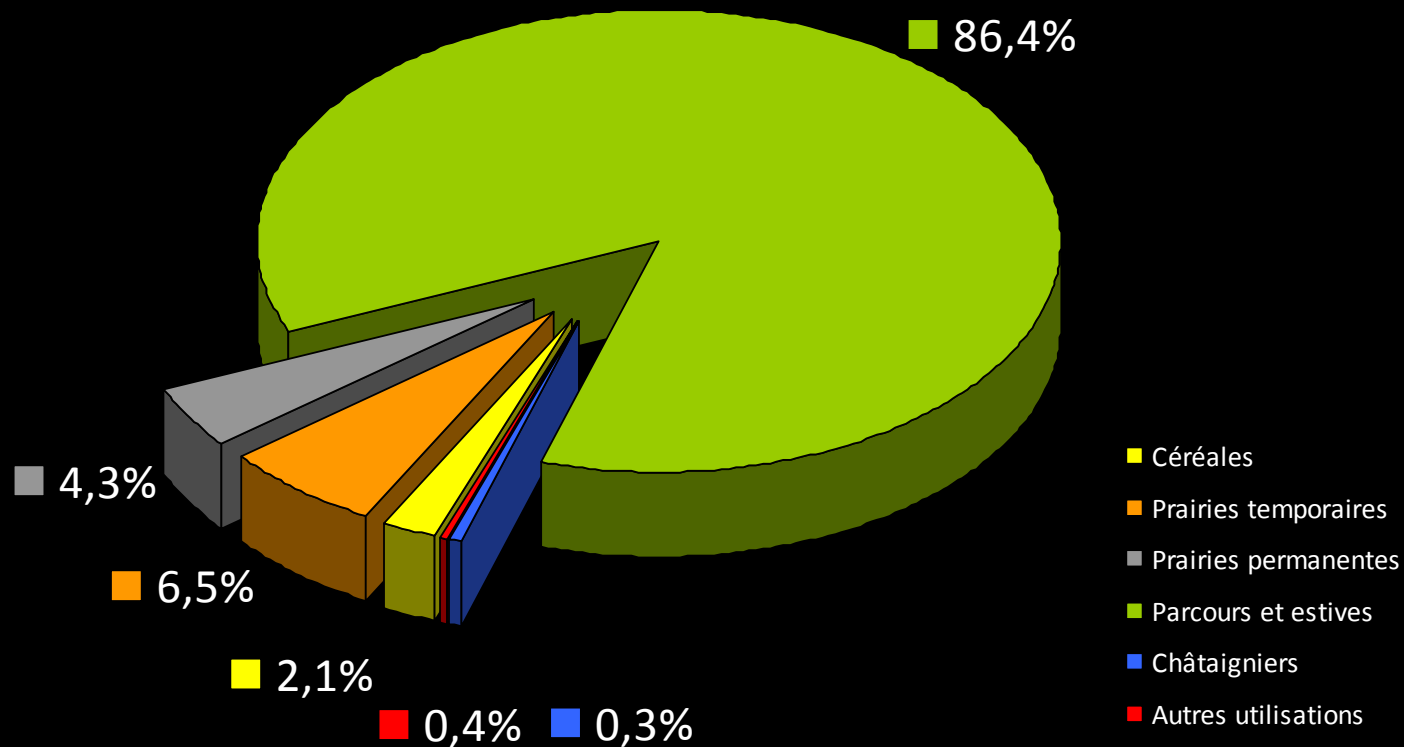
Agriculture

Charte Forestière de Territoire – CC Villefort

REPARTITION DES ACTIVITES AGRICOLES



Répartition des surfaces agricoles



LIENS AGRICULTURE/FORET

Apports de la forêt à l'agriculture

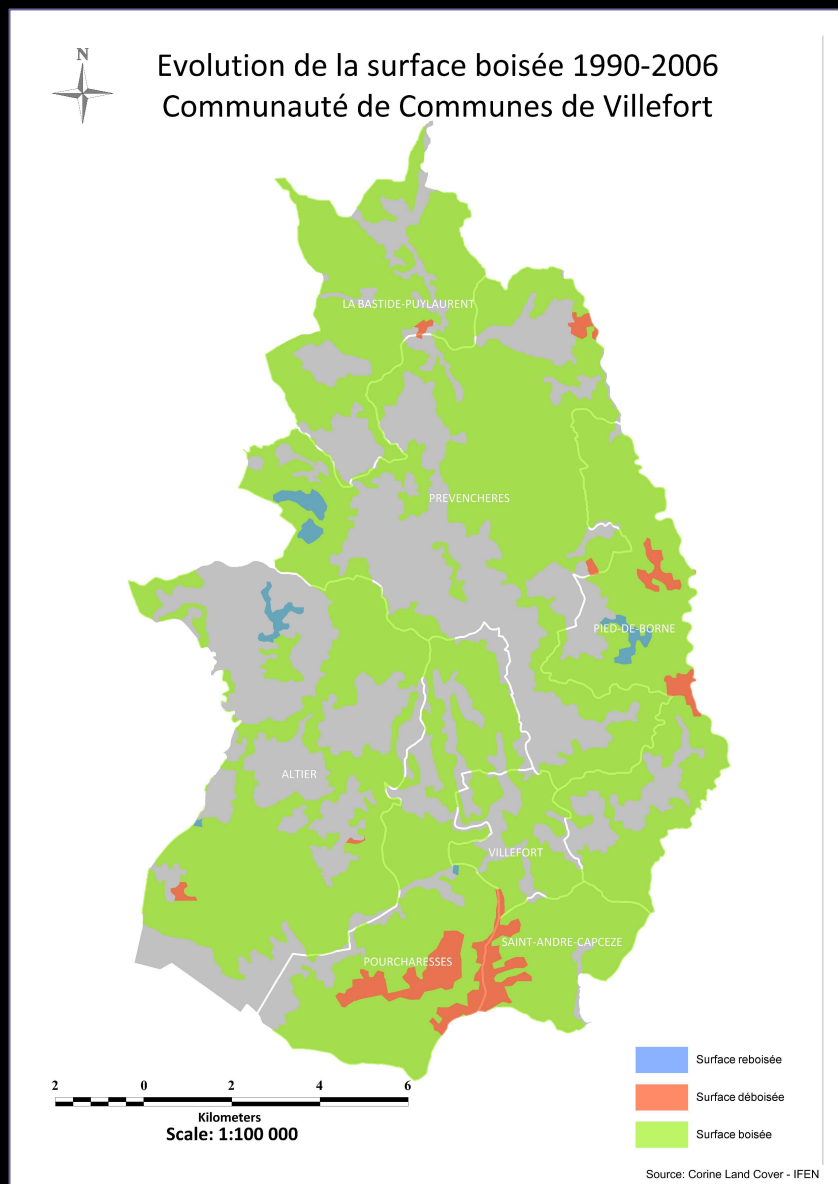
- Bois (chauffage, piquets de clôture, ...)
- Réserve fourragère (pacage en sous-bois)

Apport de l'agriculture à la forêt

- Entretien de coupures de combustible



Contexte forestier



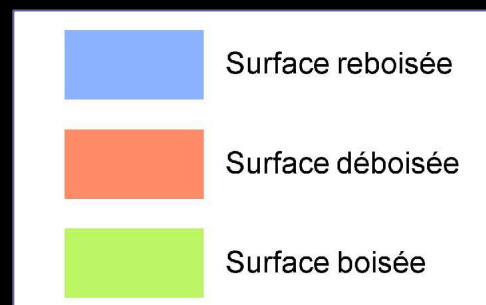
Total : 21 827 ha

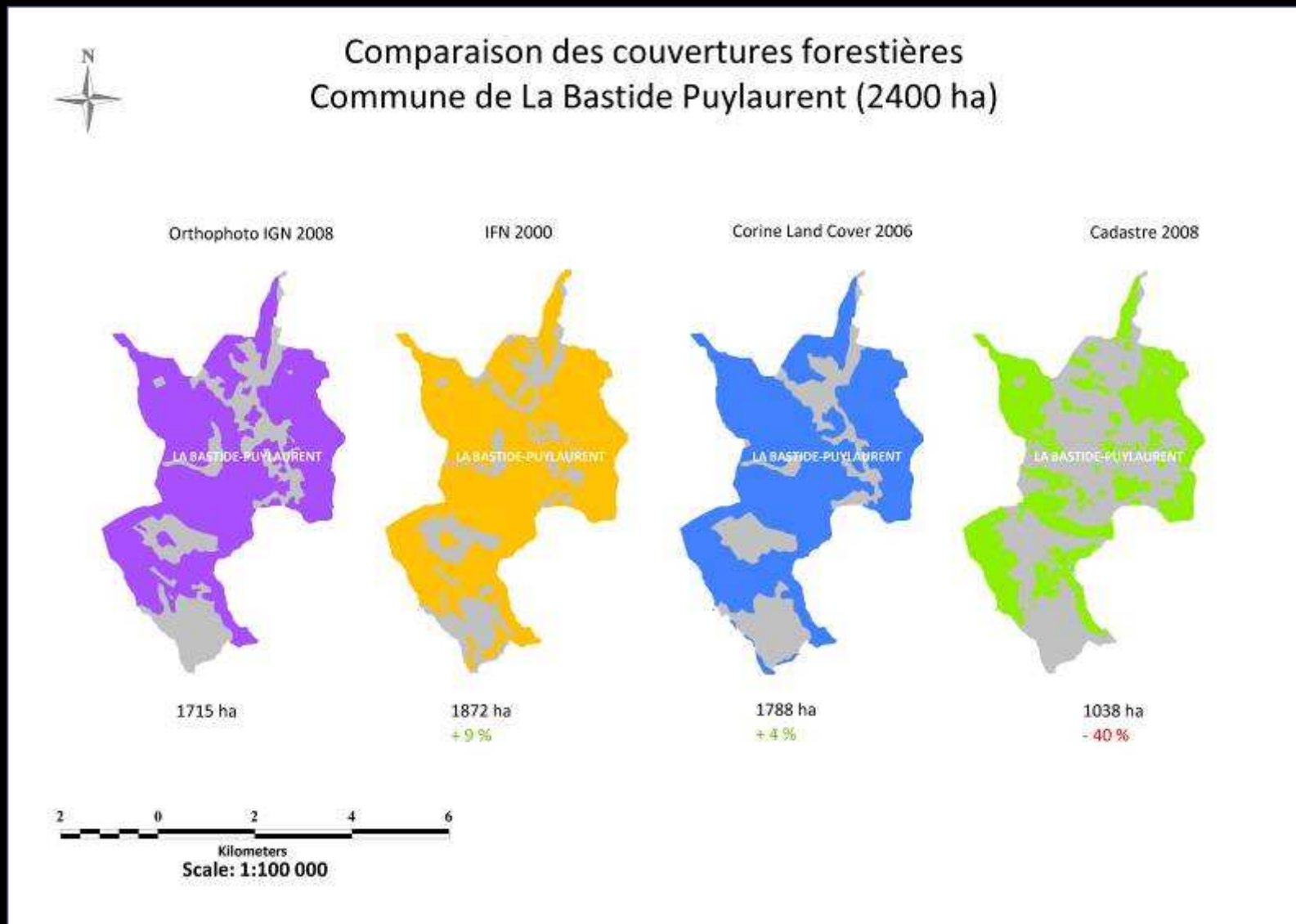
Forêts : 14 263 ha

Taux Boisement : 65%

610 ha déboisés

185 ha boisés







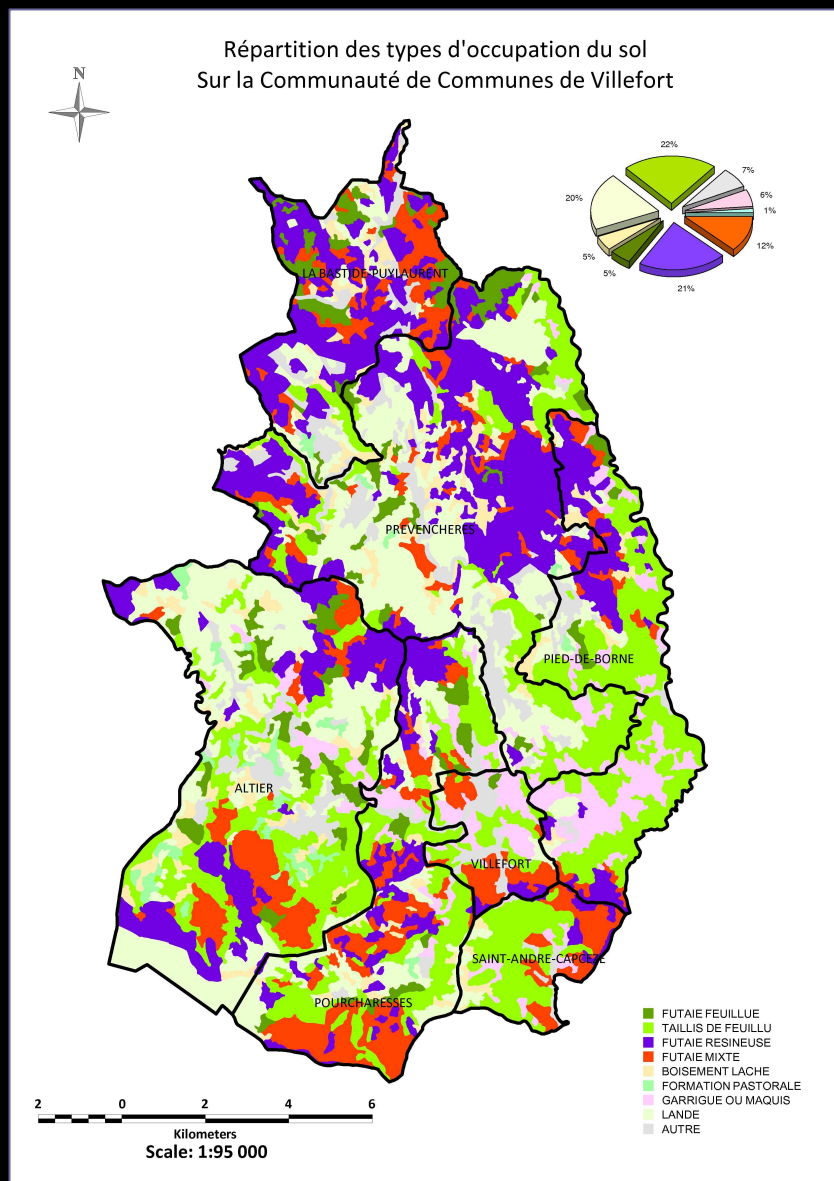
Méthode de photo-interprétation Commune de La Bastide Puylaurent

Orthophoto IGN 2008



IFN 2000





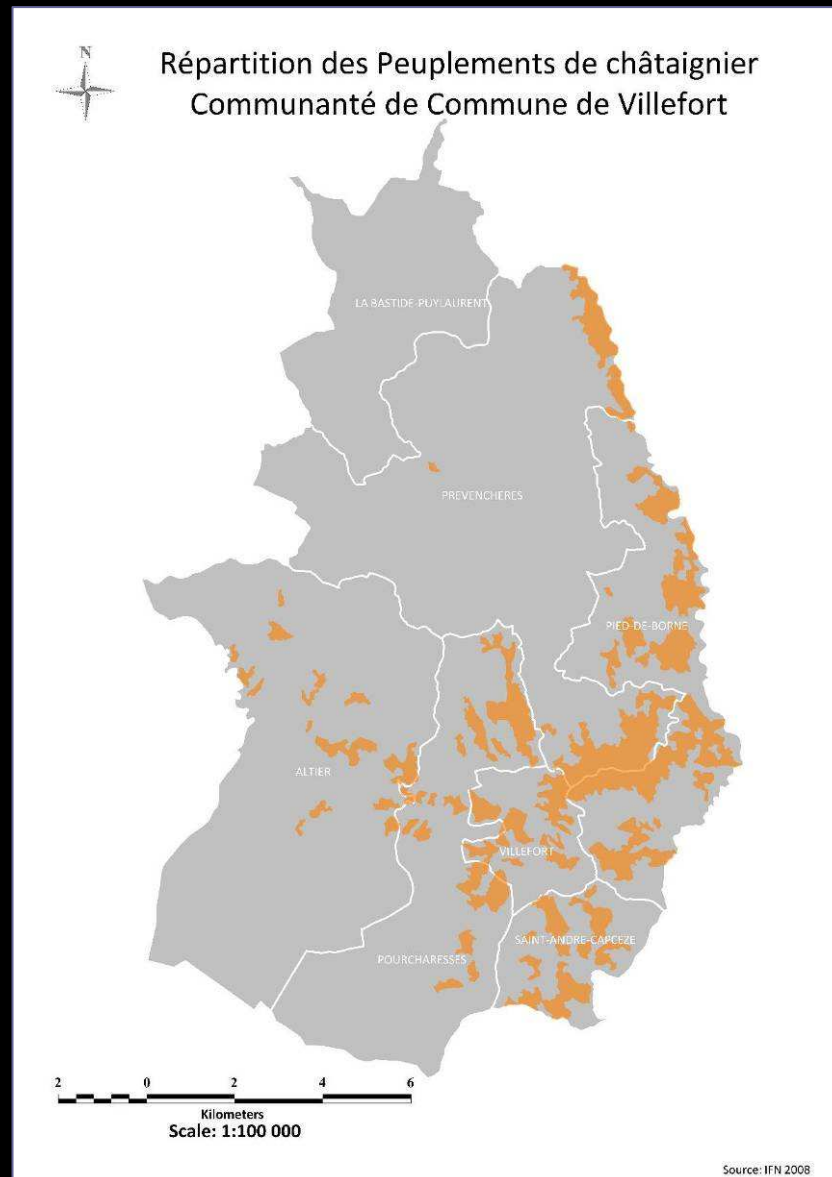
8% Futaie Feuillue

37% Taillis Feuillu

35% Futaie Résineuse

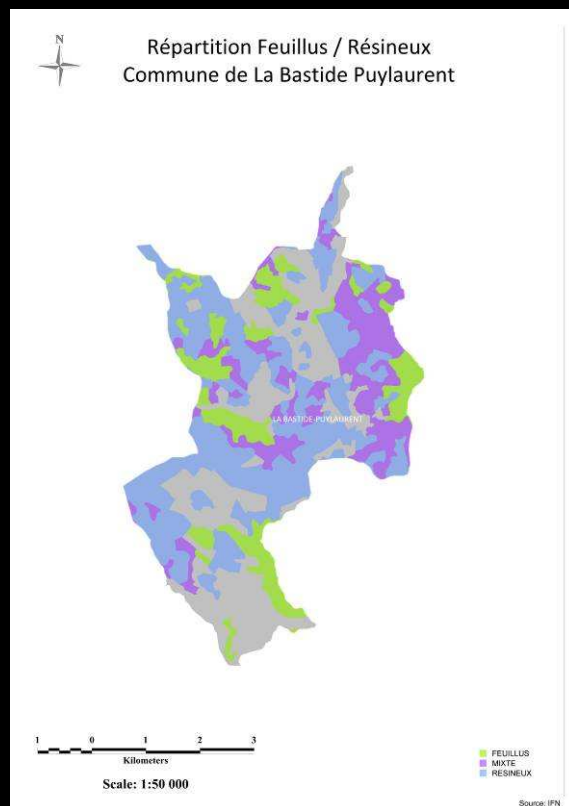
20% Futaie Mixte

- FUTAIE FEUILLUE
- TAILLIS DE FEUILLU
- FUTAIE RESINEUSE
- FUTAIE MIXTE
- BOISEMENT LACHE
- FORMATION PASTORALE
- GARRIGUE OU MAQUIS
- LANDE
- AUTRE

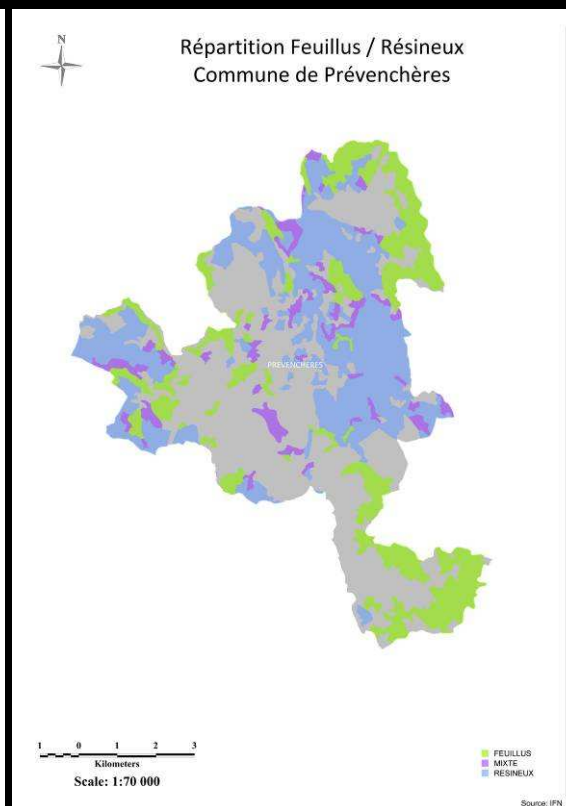


7850 ha de châtaignier

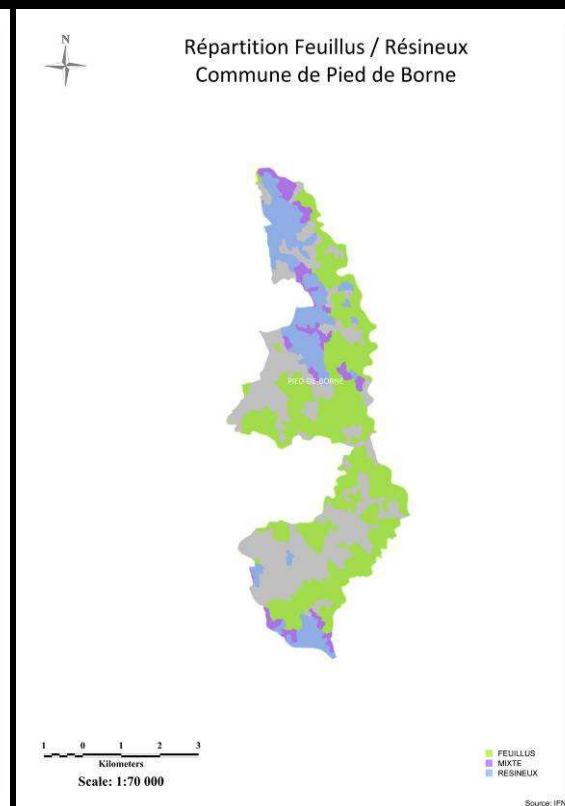
Taux de boisement par commune



71%



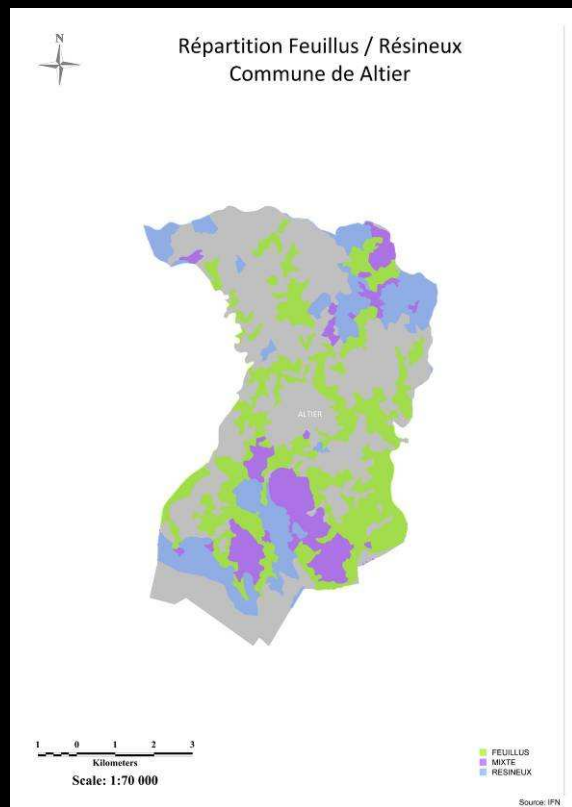
56%



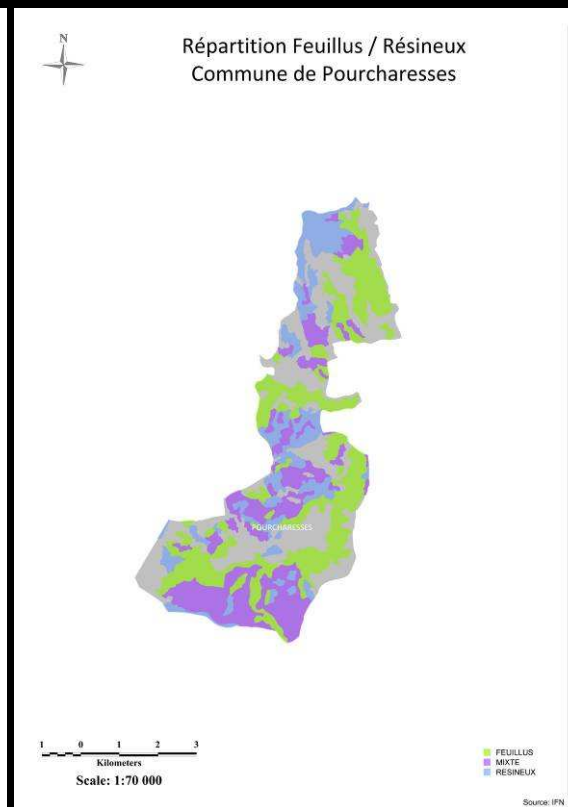
65%

FEUILLUS
MIXTE
RESINEUX

Taux de boisement par commune



53%



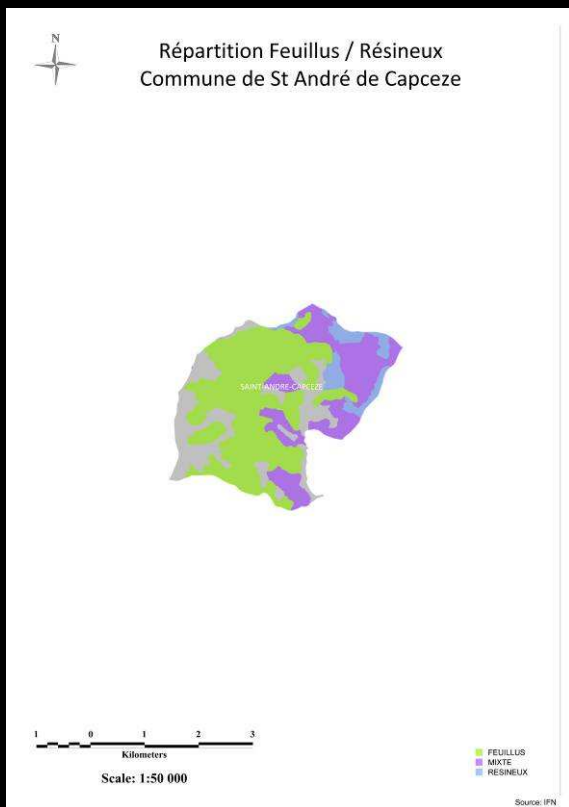
64%



54%

■ FEUILLUS
■ MIXTE
■ RESINEUX

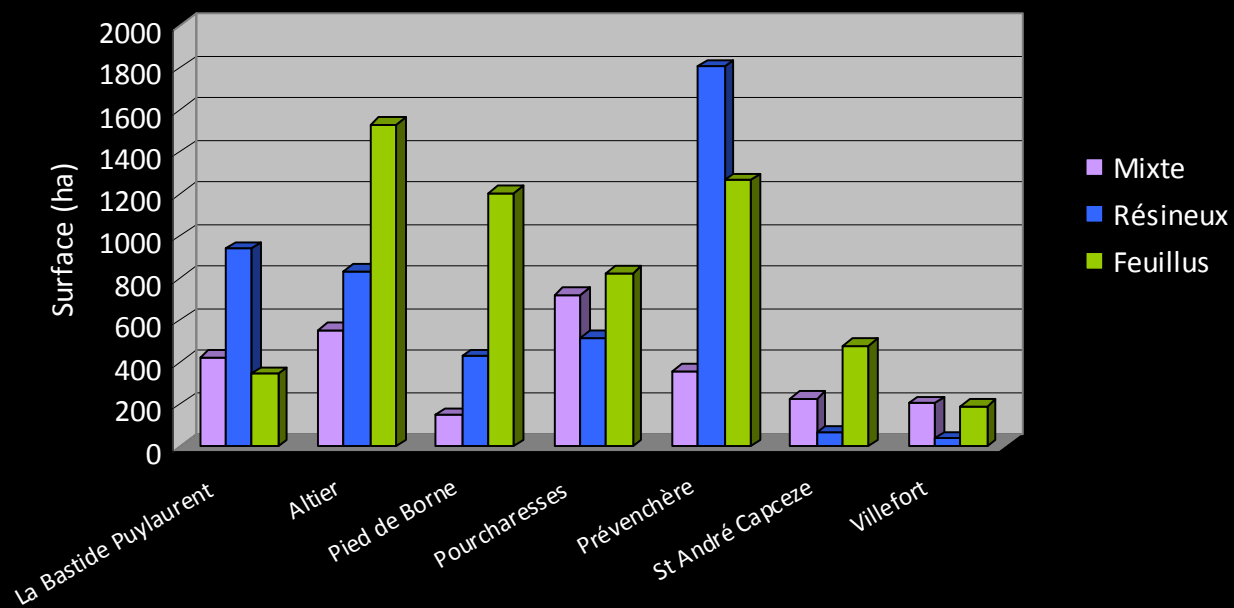
Taux de boisement par commune



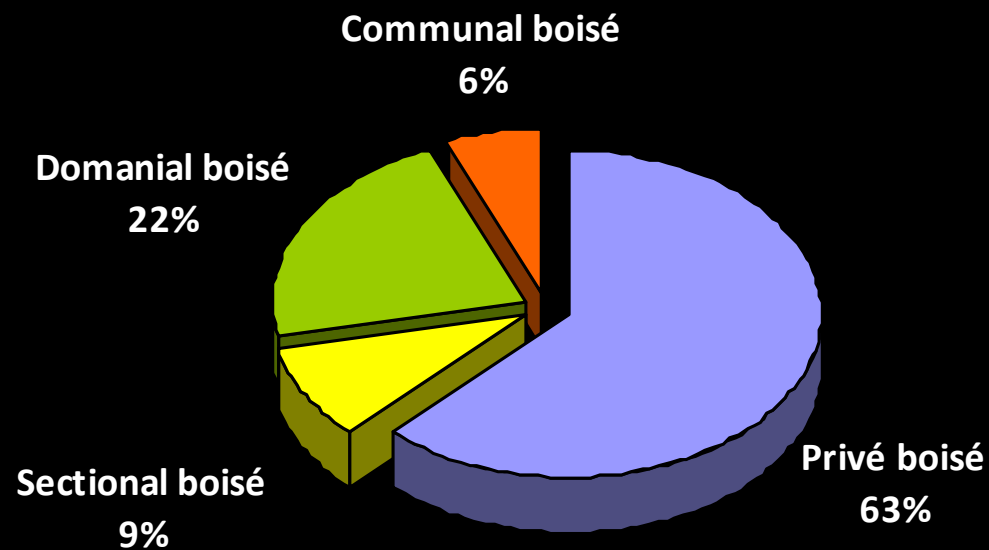
79%

FEUILLUS
MIXTE
RESINEUX

Répartition des surfaces forestières par commune

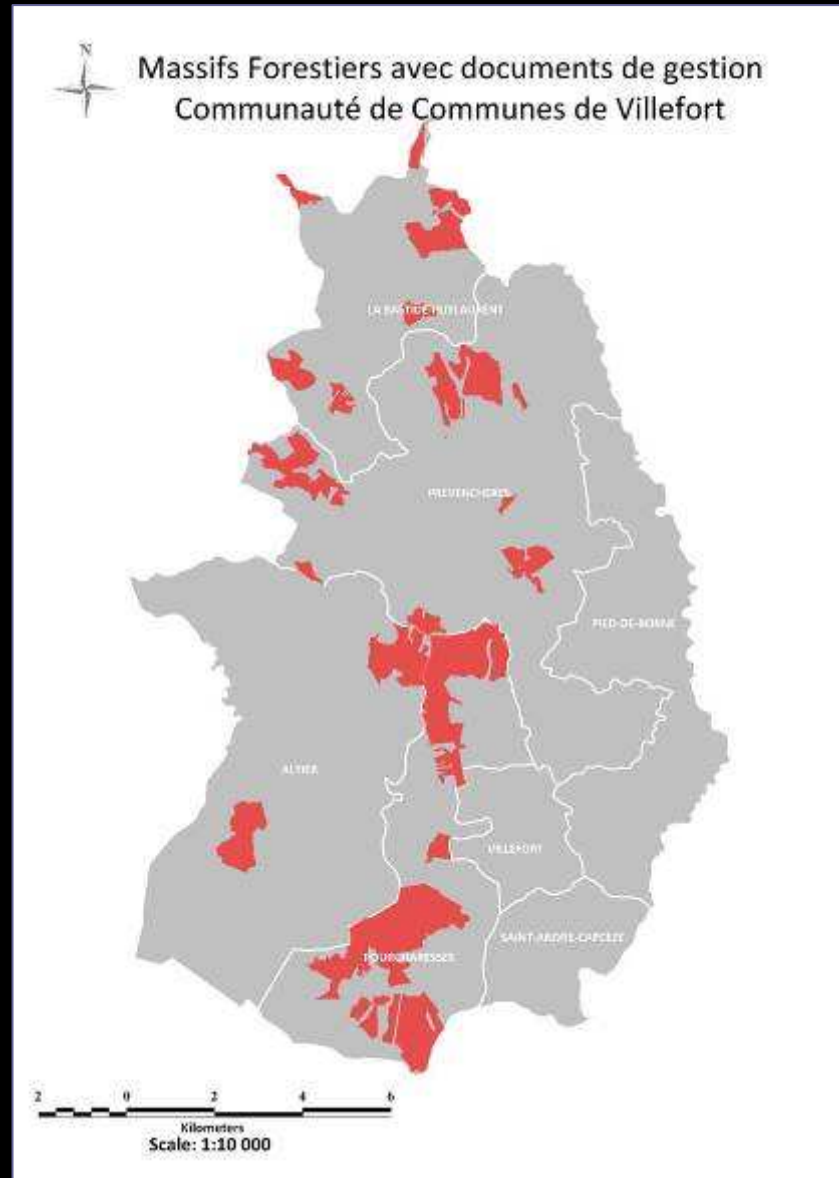


Répartition de la surface forestière



Forêt privée

Charte Forestière de Territoire – CC Villefort



4711 ha de forêt privée (cadastre)

2935 ha de propriétés > 25 ha

2205 ha avec Plan Simple de Gestion

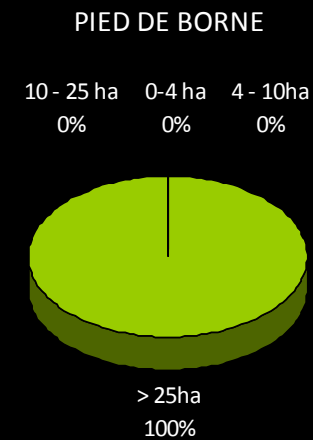
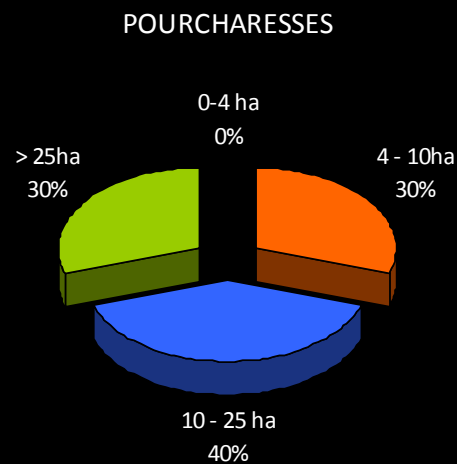
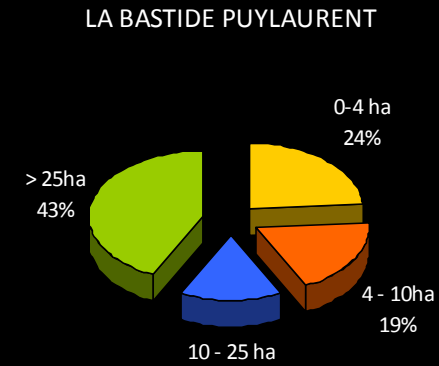
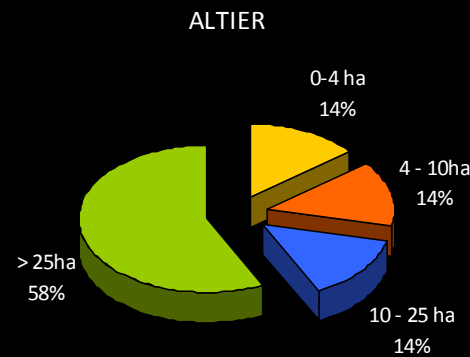
75% des forêts de + de 25 ha ont un PSG

2419 ha Contrat FFN

15 Groupements forestiers

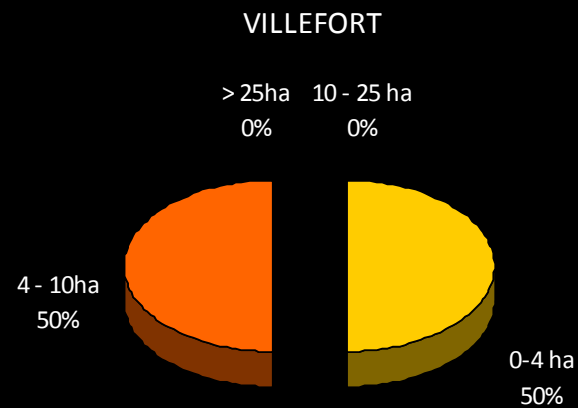
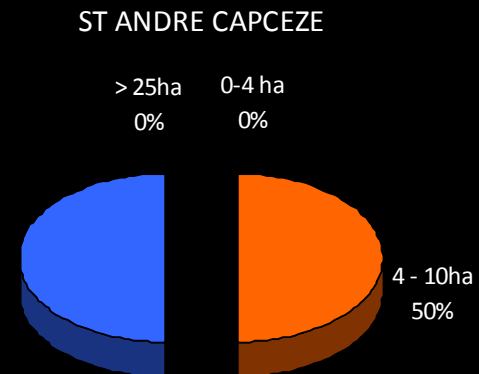
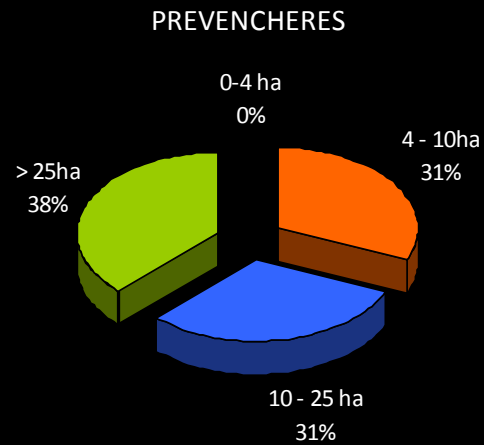
Source Cadastre 2008

Répartition des adhérents par catégorie de surfaces



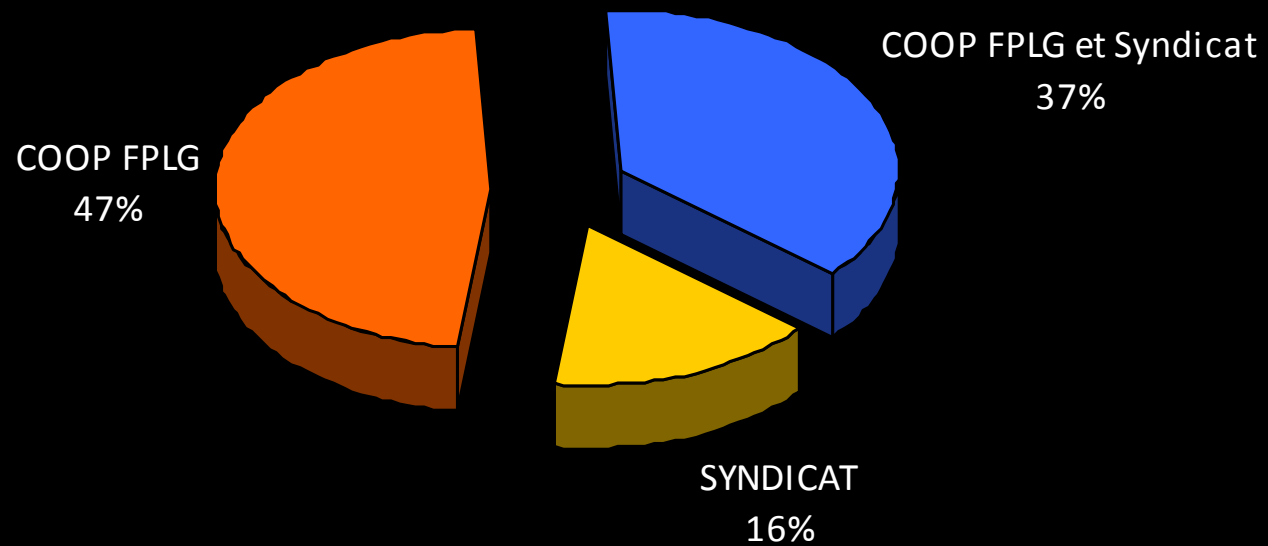
Forêt privée

Charte Forestière de Territoire – CC Villefort

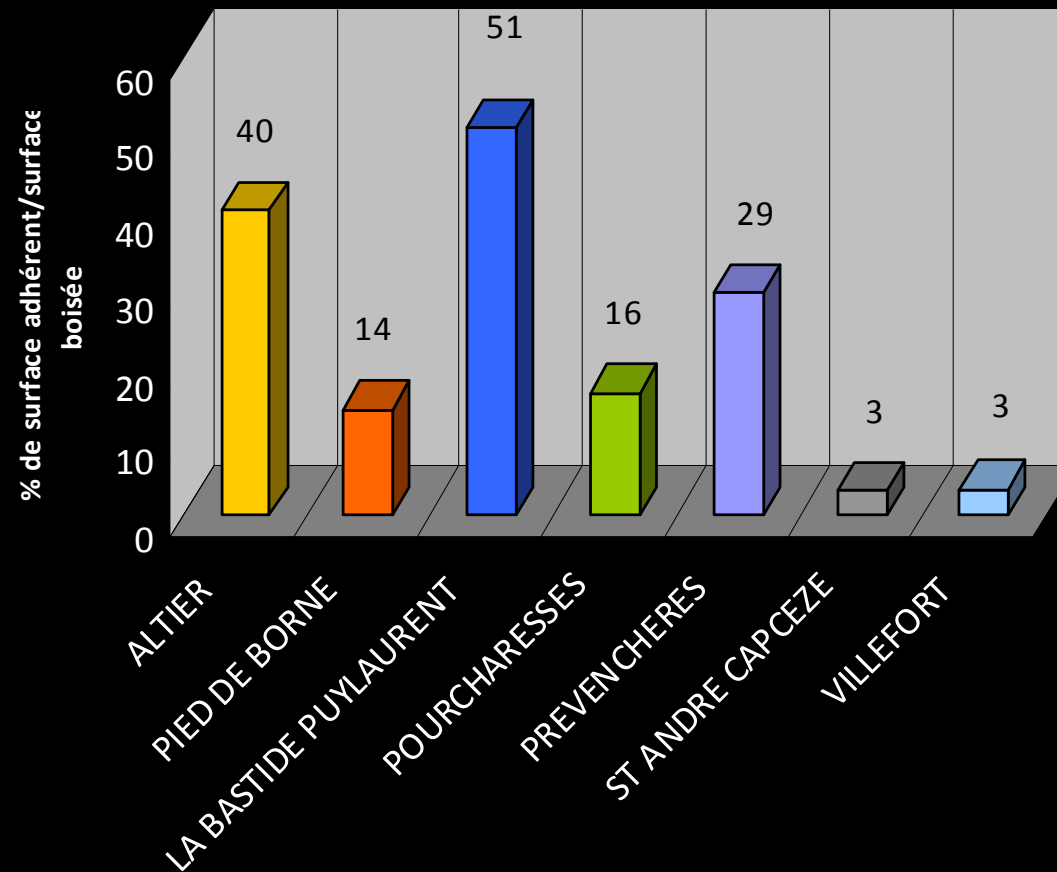


Source Coopérative FPLG 2010

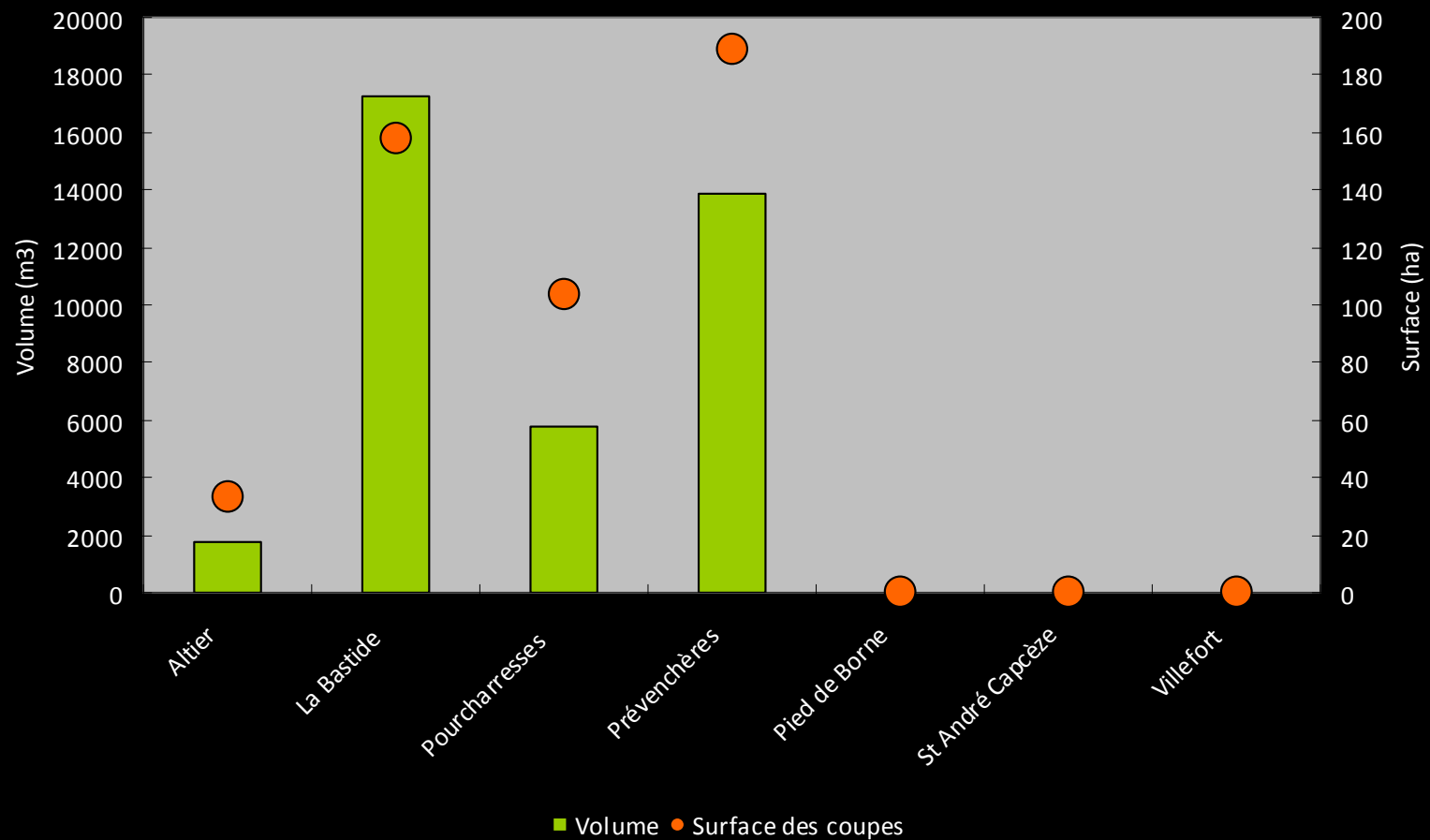
TYPE D'ADHESION



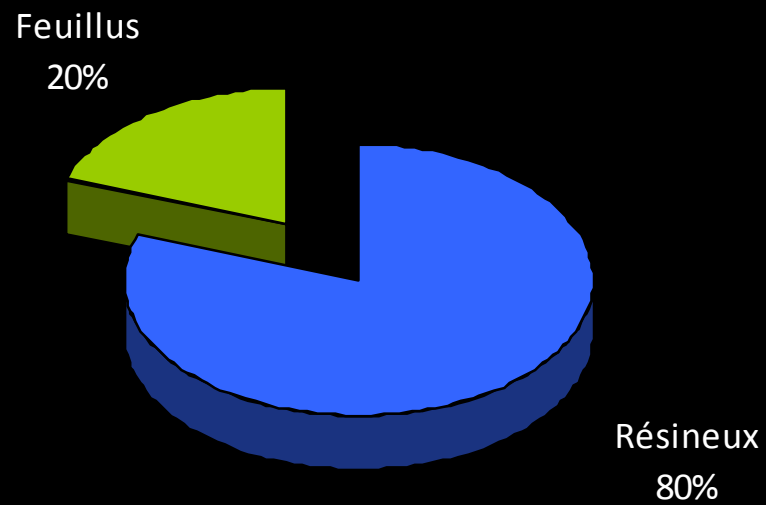
Implication des propriétaires aux organismes de gestion



Volume mobilisé par la DDT et la Coopérative La Forêt Privée Lozérienne et Gardoise de 2000 à 2010

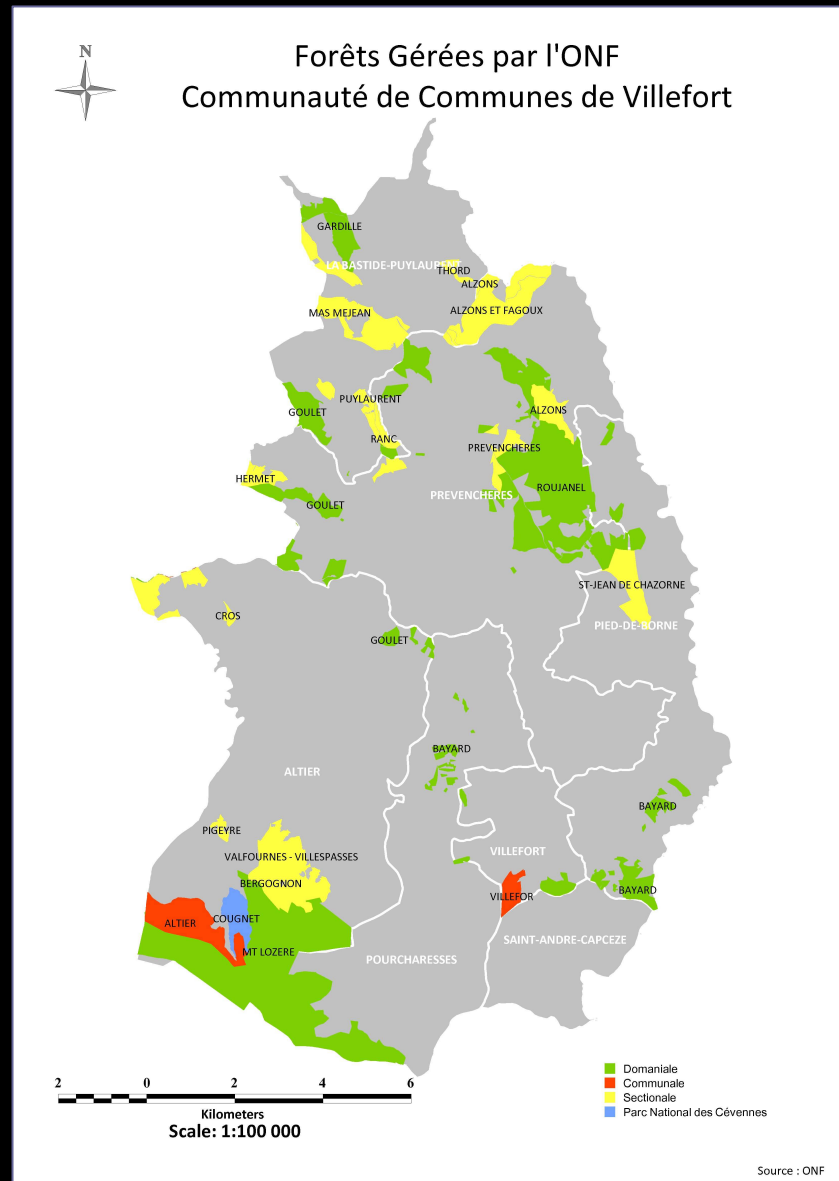


Répartition du volume mobilisé par essence
par la coopérative La Forêt Privée Lozérienne et Gardoise



Forêt publique

Charte Forestière de Territoire – CC Villefort



Forêts domaniales 2 921 ha

Forêts communales 226 ha

Forêts sectionales 975 ha

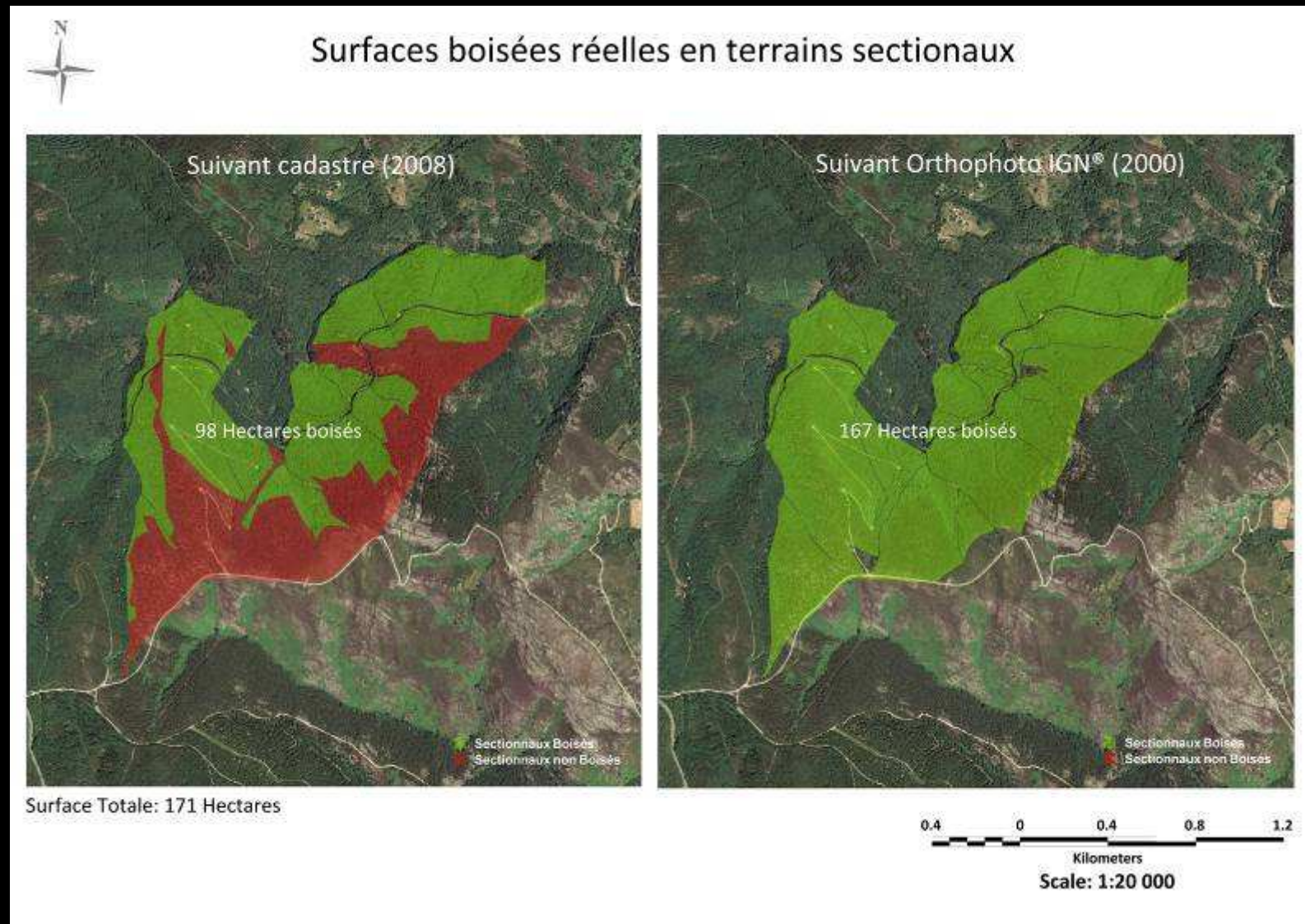
29% de la surface boisée

- Domaniale
- Communale
- Sectionale
- Parc National des Cévennes

Source ONF 2010

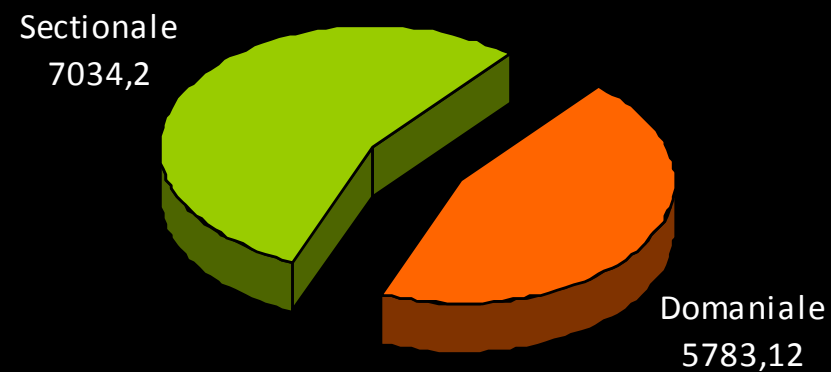
Forêt publique

Charte Forestière de Territoire – CC Villefort

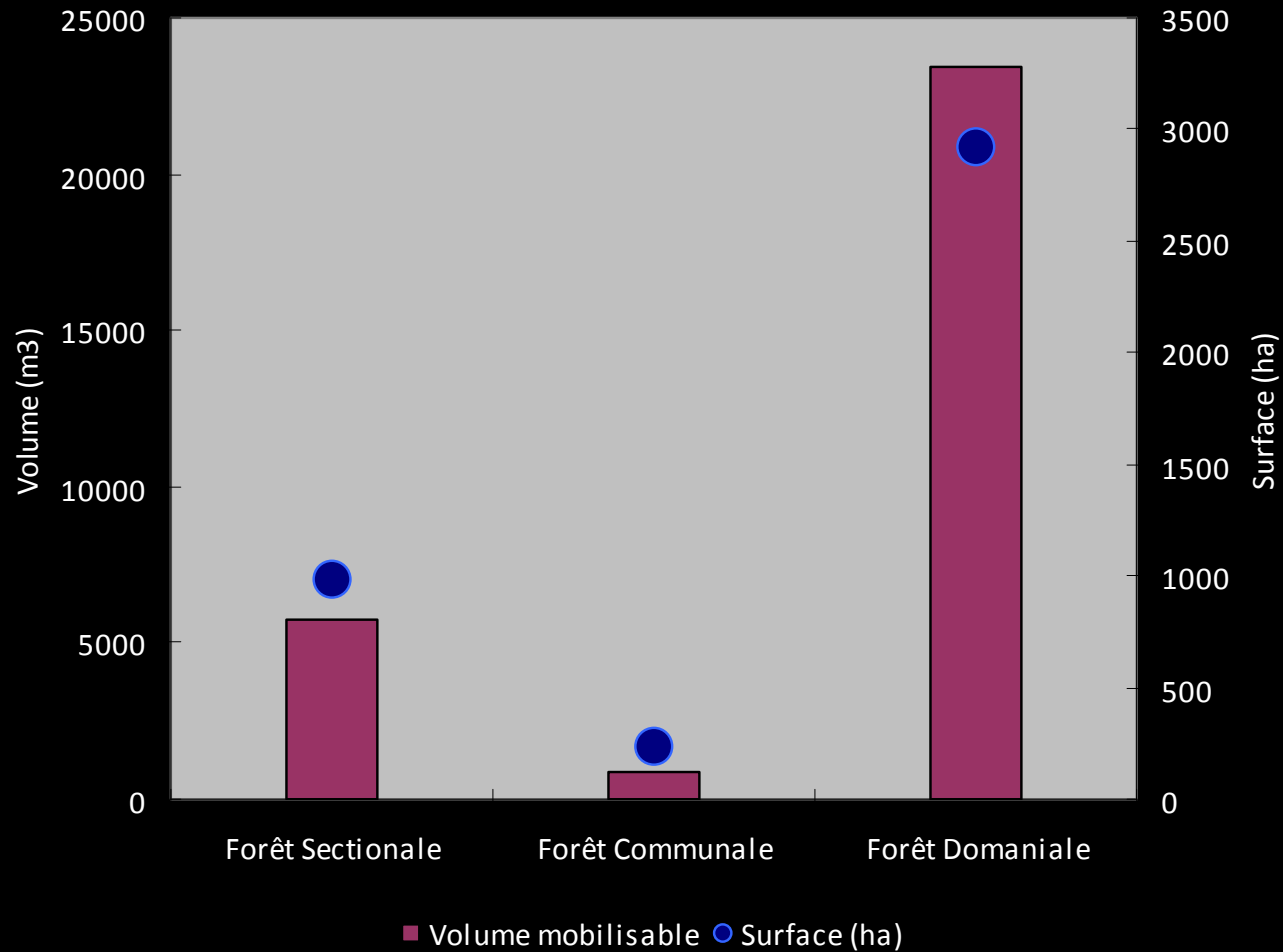


Écart de 40%

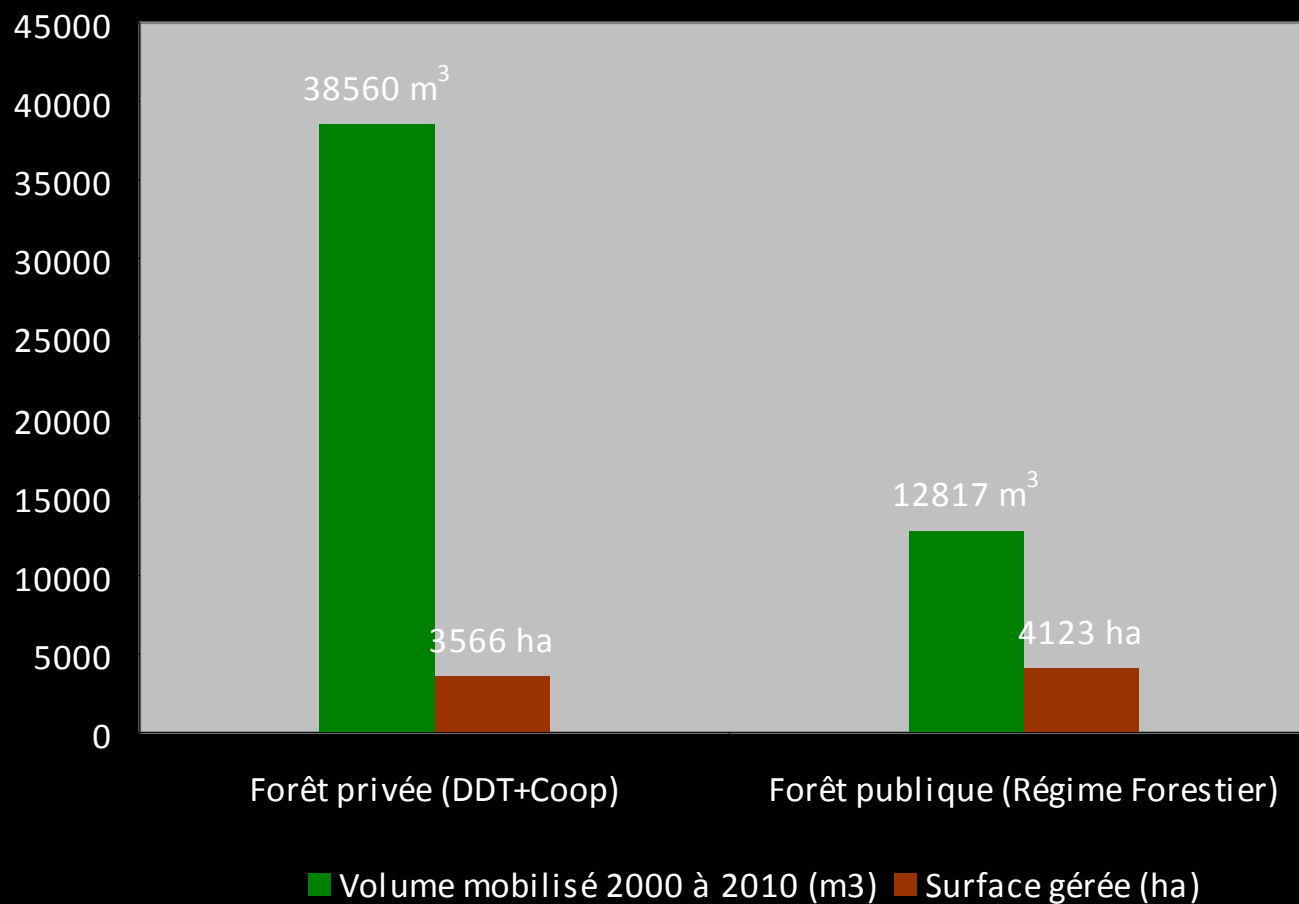
Volume mobilisé en forêt publique (m³) entre 2000 & 2010



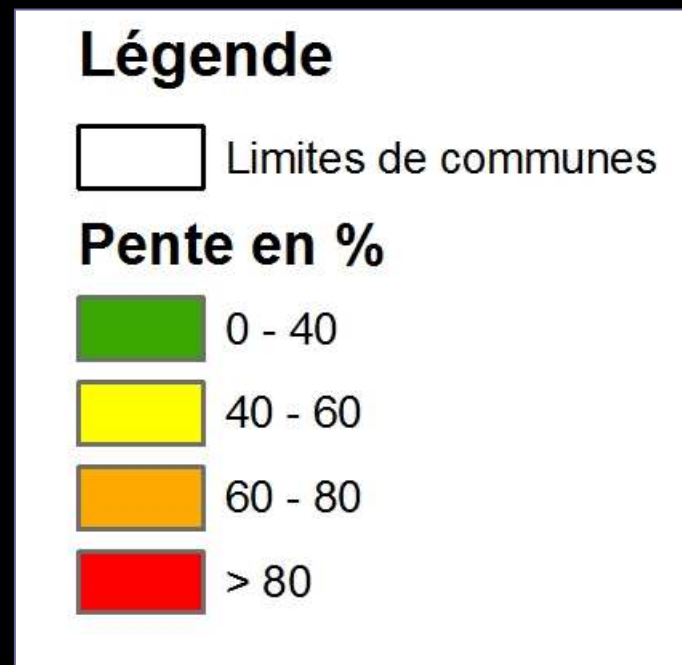
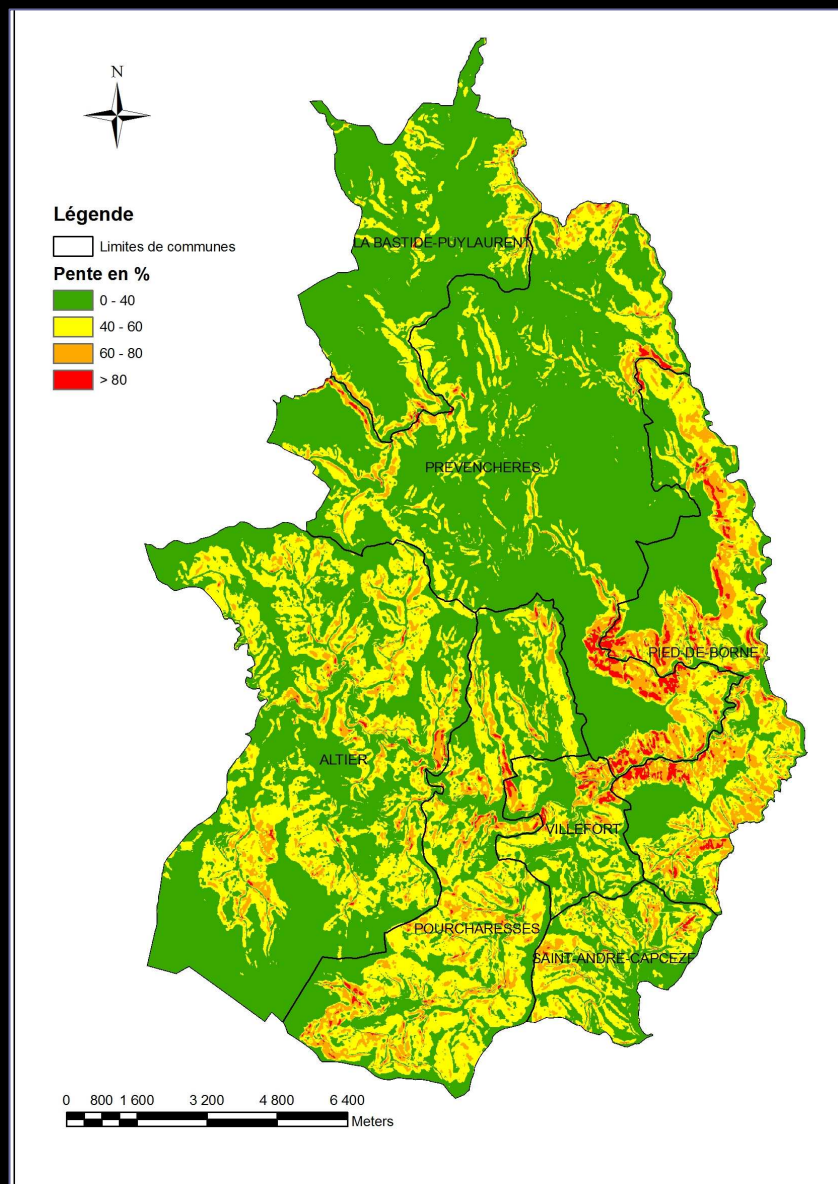
Volume annuel mobilisable (m3) suivant les aménagements



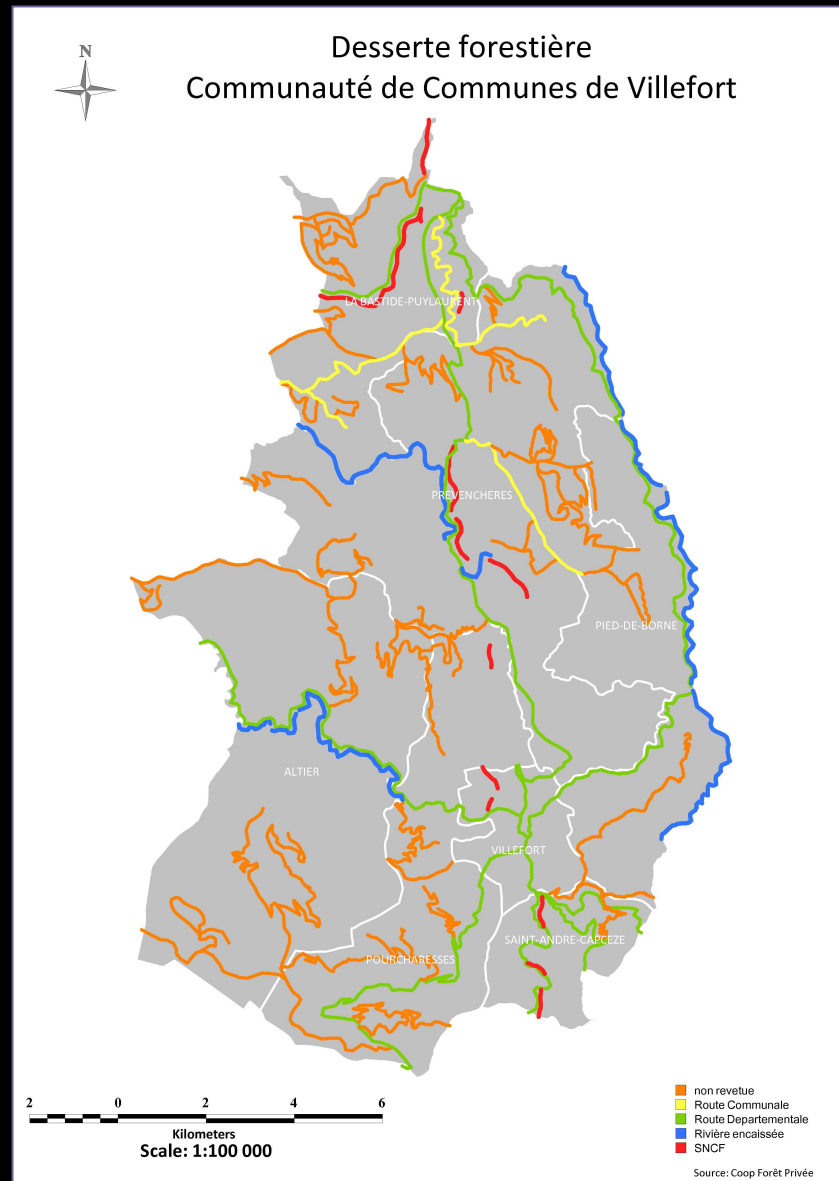
Volume mobilisé de 2000 à 2010



Desserte



Desserte



- 175 km de pistes accessibles aux grumiers
- 211 Km de piste DFCI
106 km fonctionnelles
- 96 km de routes accessibles aux grumiers
- 1,9 km / 100 ha

- non revetue
- Route Communale
- Route Departementale
- Rivière encaissée
- SNCF

Contexte de la filière bois

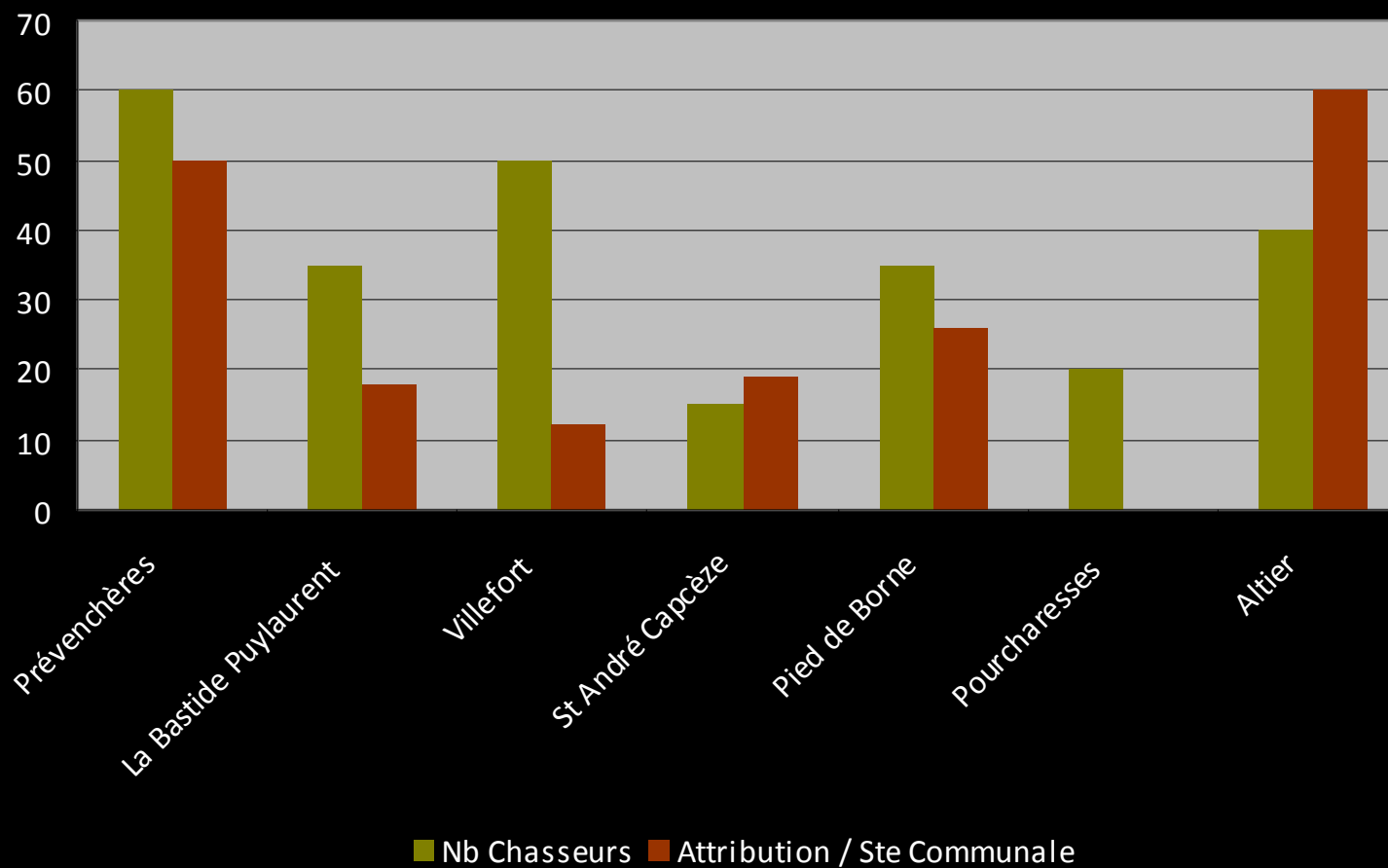
2 ETF (Villefort & Prévenchères)

1 scieur (Villefort)

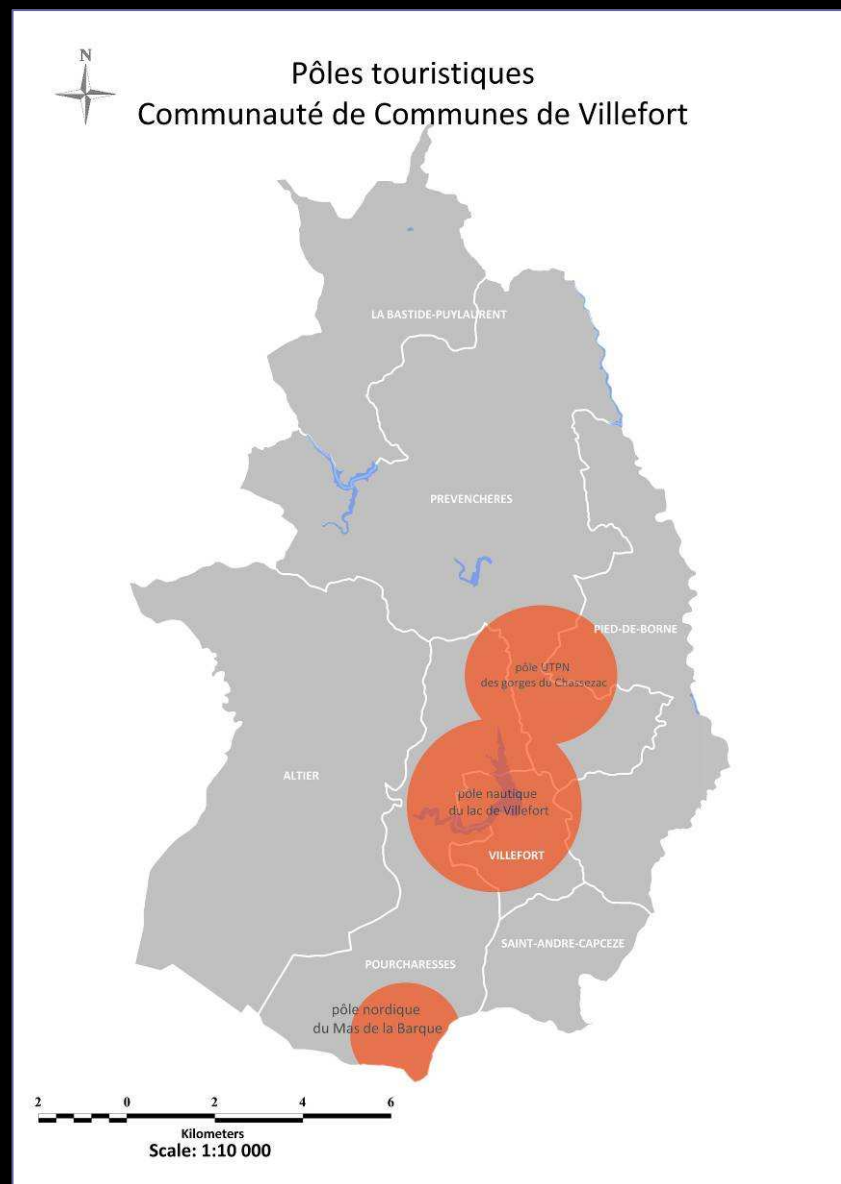
Pas de société d'exploitation

Contexte cynégétique

Nombe de chasseurs & attribution par Ste communale



Contexte touristique



1. Pôle nordique du Mas de la Barque
2. Pôle nautique du lac de Villefort
3. Pôle UTPN des gorges du Chassezac
4. Regordane, Stevenson...

Politique territoriale

Actions territoriales

Charte Forestière de Territoire – CC Villefort

2007 - 2010 : PER accueil Chasse et Pêche en Lozère

2008 : PDM DFCI

2008 - 2009 : Schéma de développement touristique
« Pays des Sources »

2009 – 2015 : PE Tourisme et loisirs sportifs de nature

2010 – 2013 : PER Chataigneraie Cévenole

2010 – 2015 : Zone d'activité de la Bastide Puylaurent

2010 – 2015: CFT de la CC de Villefort

Synthèse des entretiens

Entretiens

Charte Forestière de Territoire – CC Villefort

Actions de sensibilisation à la forêt

Aménagements pour la ballade

Encourager le sylvopastoralisme

Valorisation des châtaigneraies

Diversifier la valorisation des bois

Cadrage de l'utilisation de la desserte

Encourager les actions de regroupement foncier

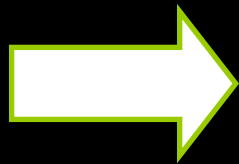
Harmoniser les réglementations environnementales

Synthèse des questionnaires

574 envois sur la base de
données cadastrale

125 retours soit un taux de
réponse de près de **22%**

(CFT de Châteauneuf: 13%)



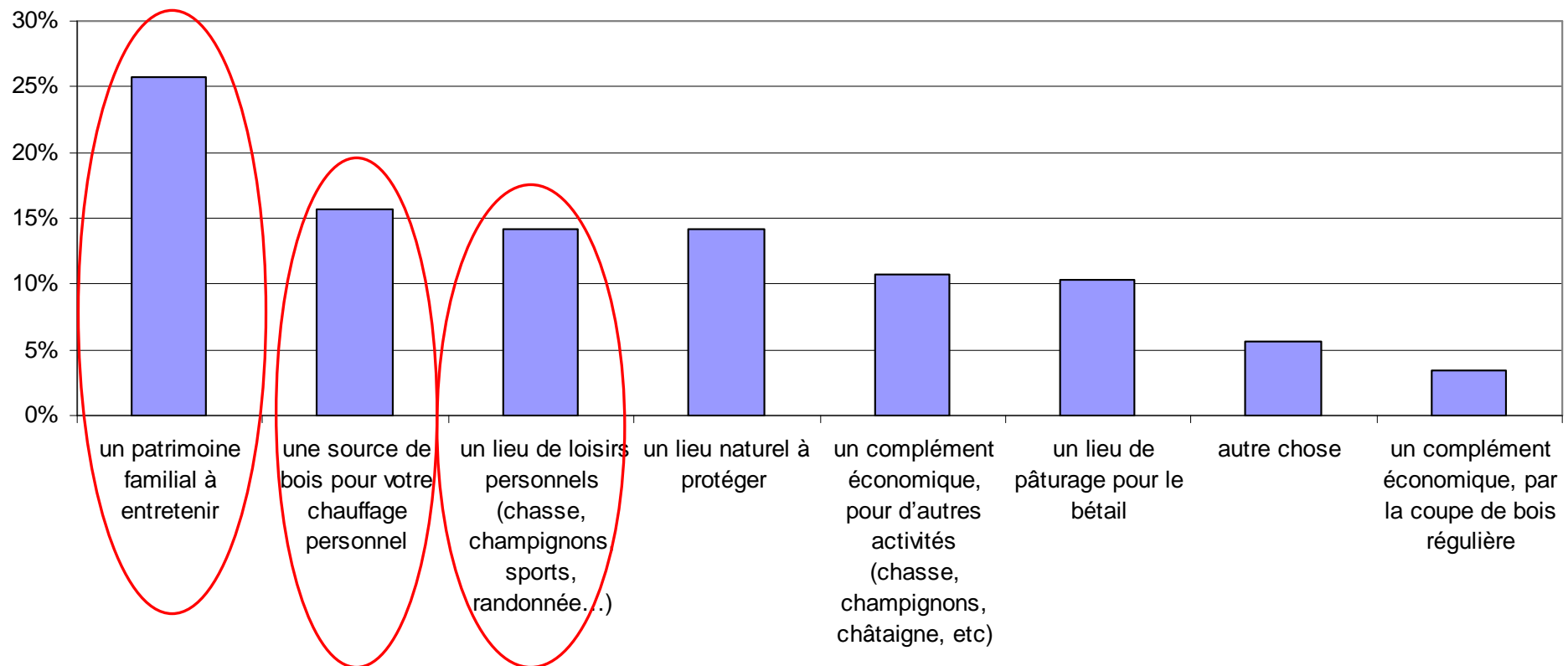
Très forte implication des
propriétaires forestiers contactés

Données relatives aux propriétaires

- **Surface moyenne : 21,6 ha**
- **50% des propriétaires n'habitent pas en Lozère**
- **87% des propriétaires ne souhaitent pas vendre leurs parcelles**
- **Par contre 59% sont intéressés par acheter ou échanger des parcelles avec leurs voisins (conditions de l'aide du CG 48 présentées)**

Implications et principales motivations

Perceptions des parcelles boisées par les propriétaires



26 %

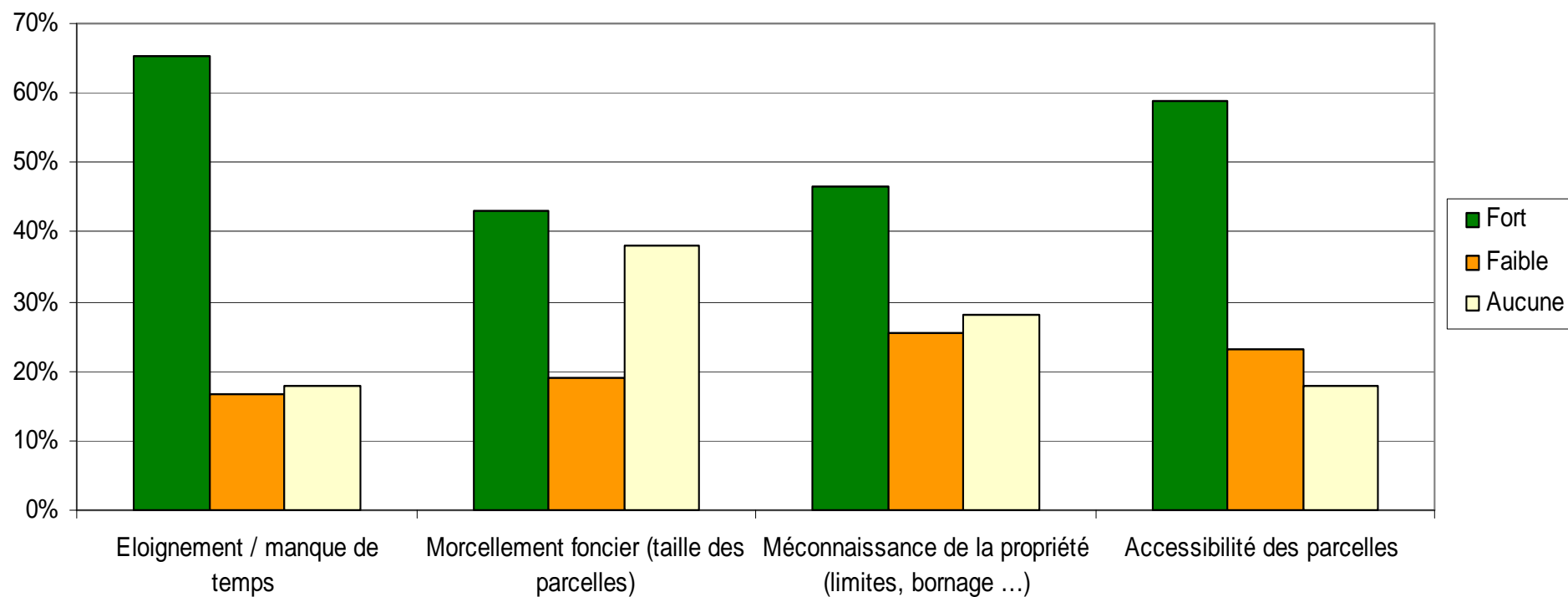
16 %

14 %

71% des propriétaires vont rarement ou jamais sur leurs parcelles

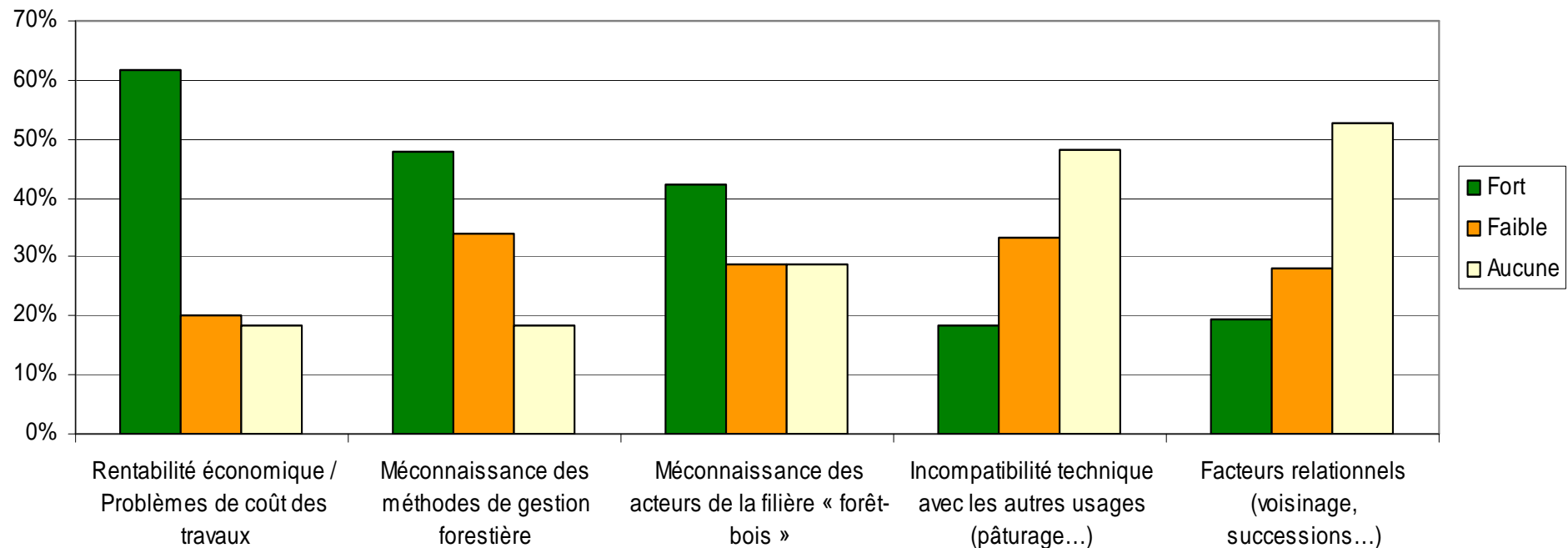
Contraintes de gestion

Les aspects suivants sont-ils des contraintes pour la gestion de vos parcelles?



Contraintes de gestion

Les aspects suivants sont-ils des contraintes pour la gestion de vos parcelles?



3 critères majoritaires de contrainte:

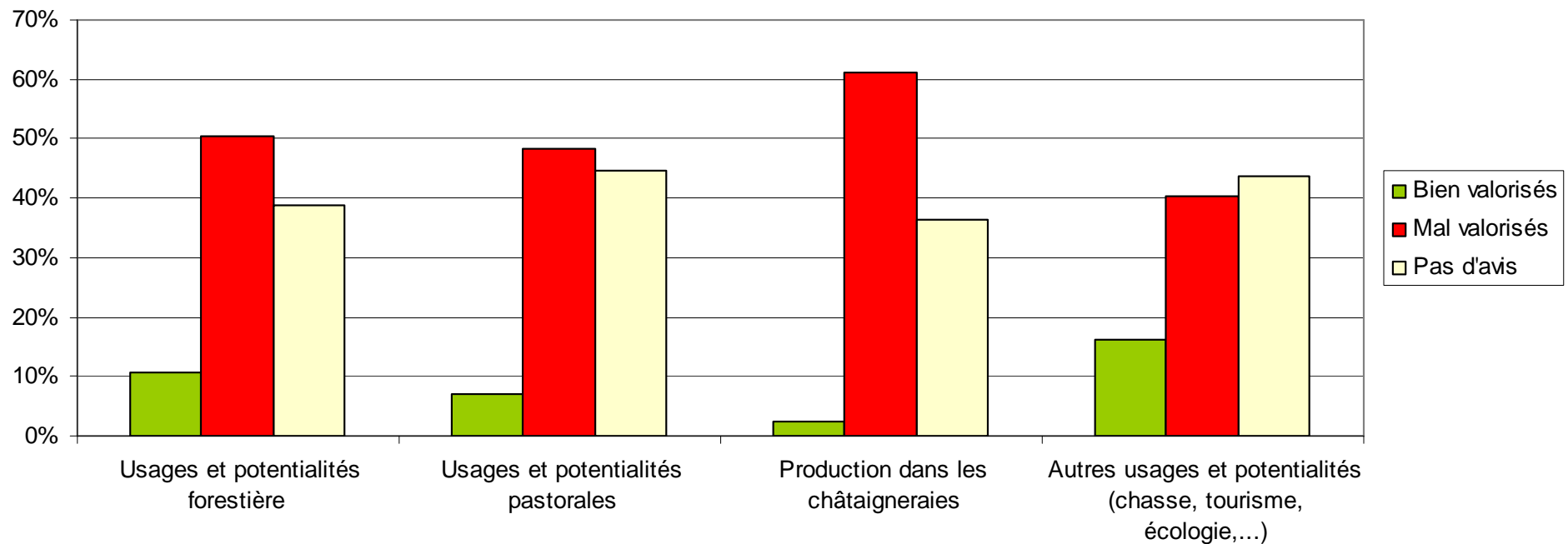
- Le manque de temps ou l'éloignement

- La difficulté d'accès

- La rentabilité économique difficile à obtenir

Perceptions des forêts du territoire

Estimation de la valorisation des différentes vocations forestières

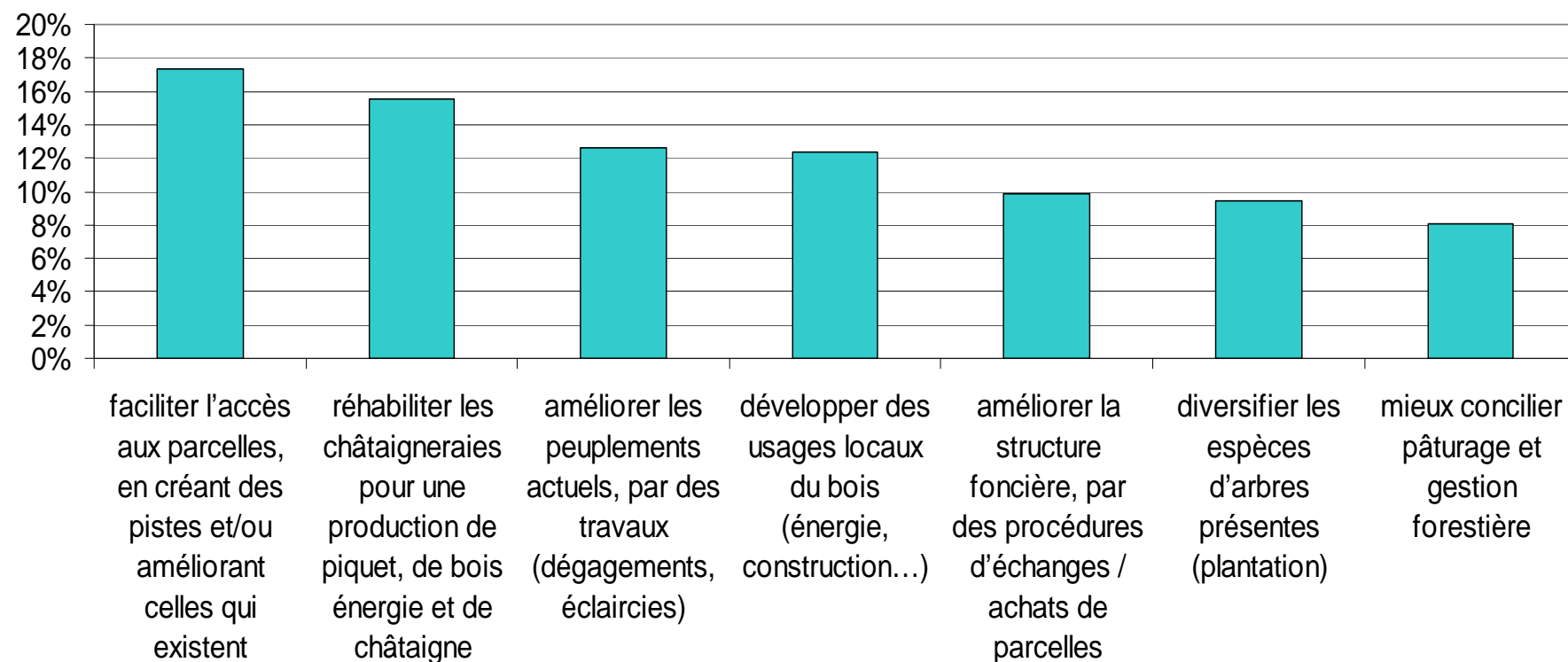


Une sous valorisation des différentes fonctions

53% pensent que les débouchés sont insuffisants

35% pensent même qu'ils sont inexistantes

Axes de travail



La facilitation de l'accès aux parcelles (17%)

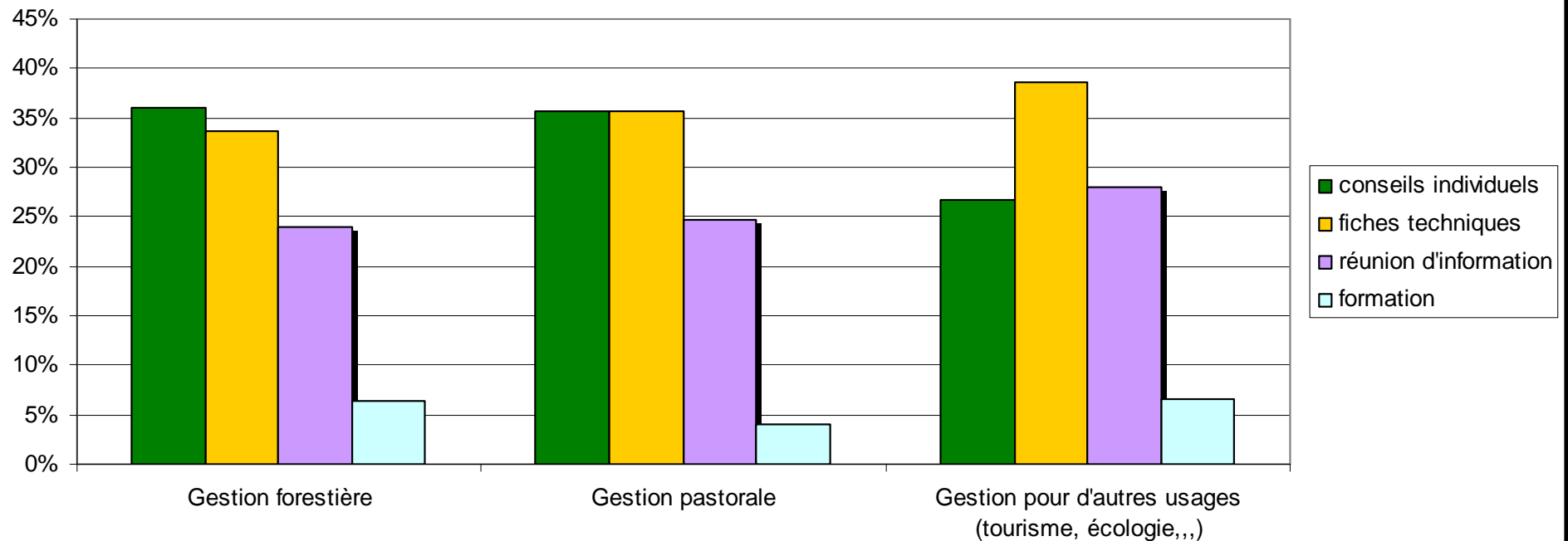
La réhabilitation des châtaigneraies (16%)

L'amélioration des peuplements (13%)

Le développement des usages locaux du bois (12%)

Connaissances et besoins

Type d'information souhaité par les propriétaires foresriers

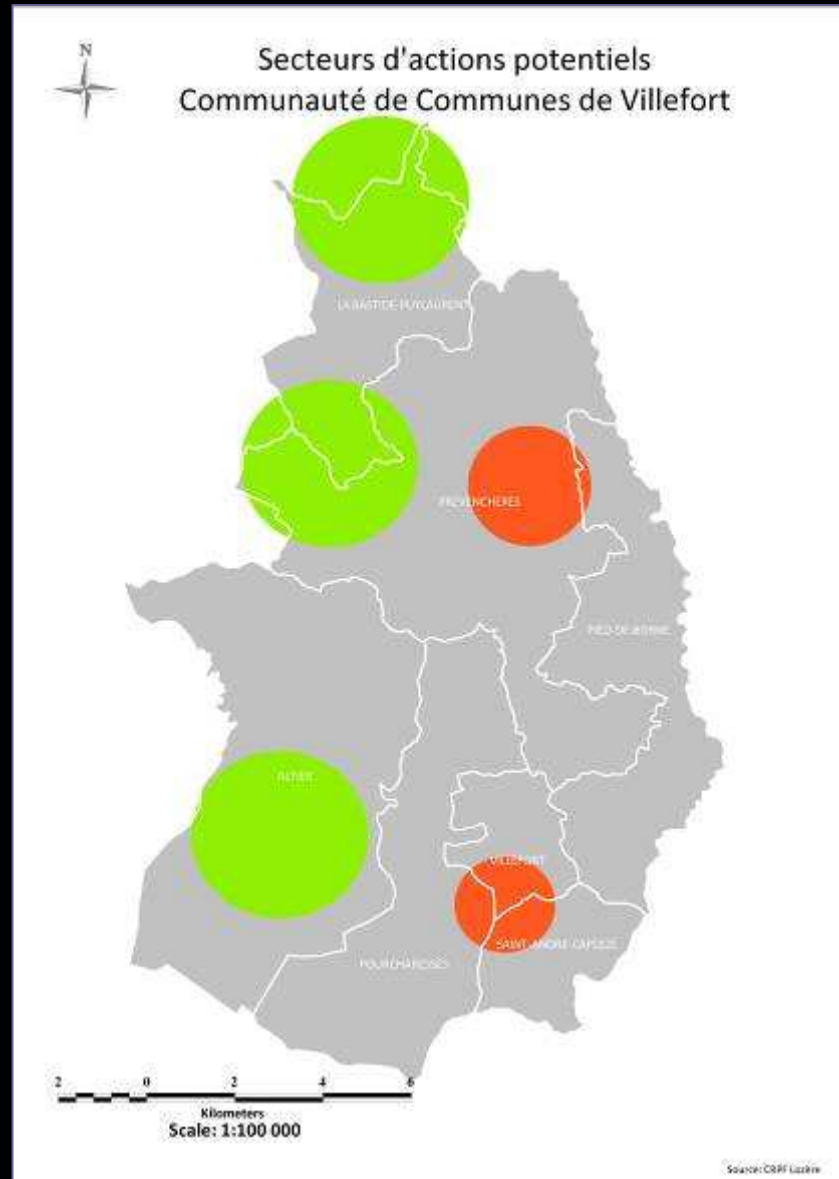


Des besoins de connaissances dans tous les domaines

Conseil individuel et fiches techniques = moyens privilégiés

Perspectives

Charte Forestière de Territoire – CC Villefort

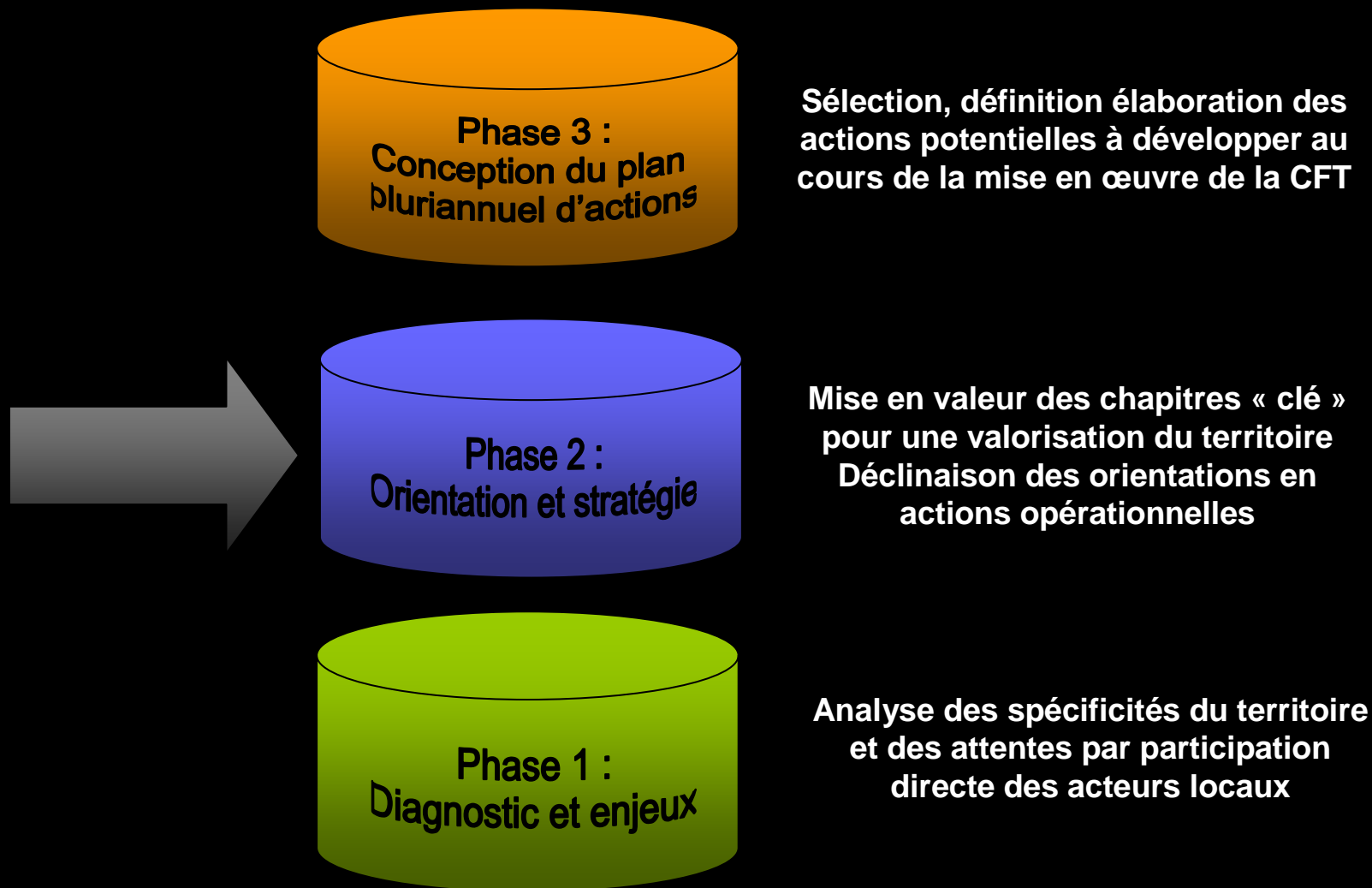


Valorisation forestière et agricole

Valorisation touristique

Phase

Charte Forestière de Territoire – CC Villefort



Phase



Chartre Forestière de Territoire - CC Villefort

Phase 2 : Orientation et stratégie

Mise en valeur des chapitres « clé », définition des axes porteurs pour la stratégie forestière à venir

- *Dégager et préciser les lignes de force de la stratégie forestière*
- *Décliner ces orientations en grandes actions opérationnelles*
- *Commencer le recensement d'actions potentielles, d'initiatives et de projets en cours (également sur d'autres territoires)*