



Elaboration de la Charte Forestière de Territoire de la communauté de communes de Villefort

Réunion de lancement – 30 Septembre 2010 - Villefort

Maître d'ouvrage :





Déroulement de la réunion

Introduction

Enjeux sur le territoire de la Communauté de Communes

Présentation du groupement d'étude

Démarche adoptée pour l'élaboration de la CFT

Calendrier

Décisions, questions



Qu'est-ce qu'une Charte Forestière de Territoire?

Un outil de connaissance et d'aide à la décision

Un moyen d'afficher, de promouvoir, d'organiser et de développer la multifonctionnalité des espaces boisés

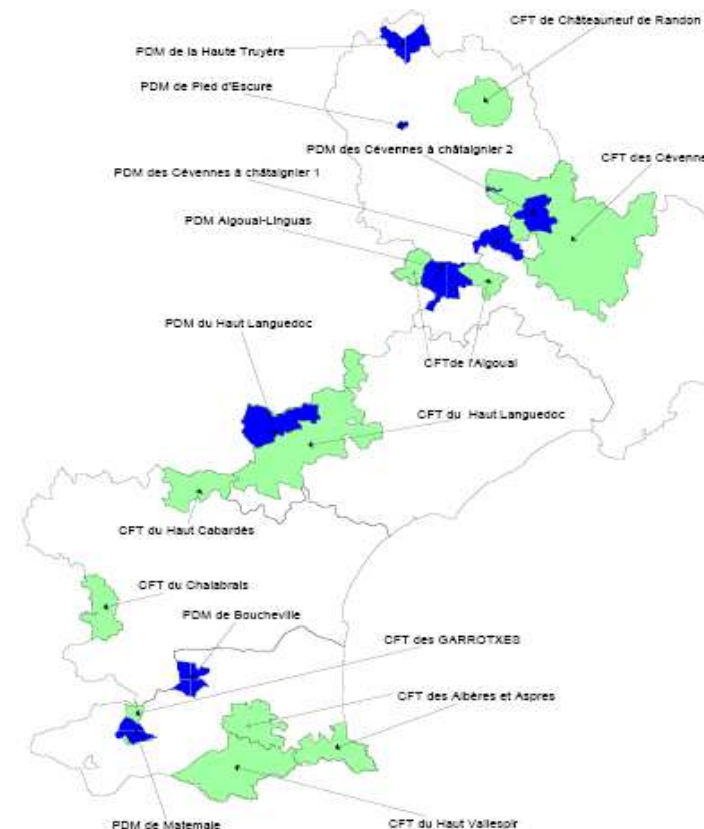
Un moyen de mettre en place une politique forestière dynamique

Rappels sur les Chartes Forestières de Territoire



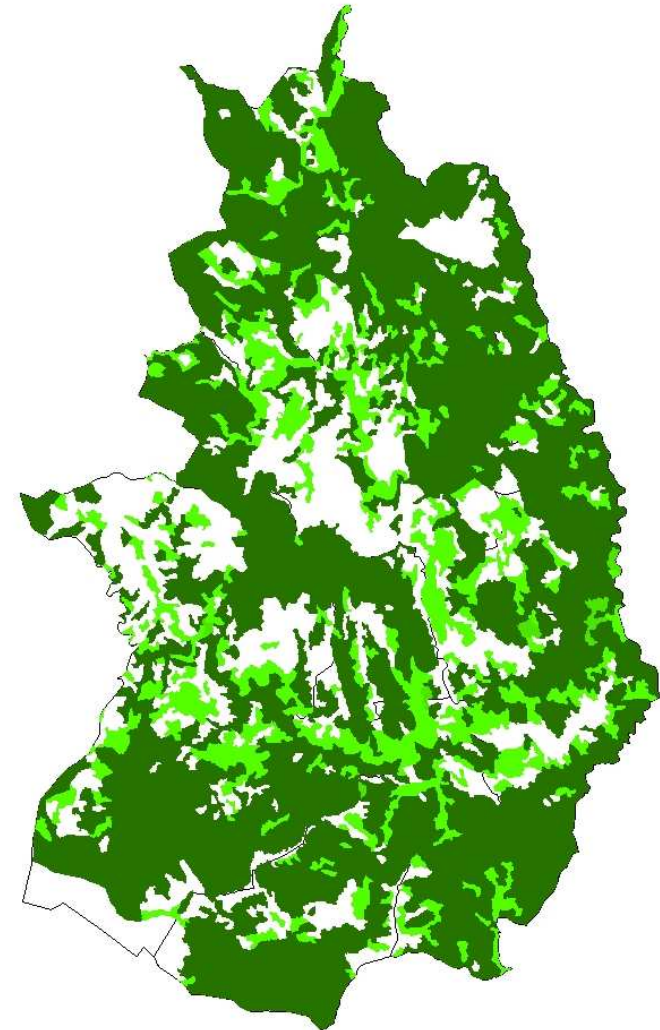
- Outil instauré par la Loi Forestière de 2001
104 lancées en septembre 2010
- Intégrer la thématique « forêt-bois » dans un projet de développement local
- Initiative et portage par une collectivité locale
- 4 phases :
 1. Diagnostic de territoire
 2. Axes stratégiques
 3. Plan d'action pluriannuel
 4. Mise en œuvre (3 – 10 ans)
- 10 en Languedoc-Roussillon
(Villefort : 2^{ème} intégralement en Lozère)

Chartes forestières de territoire (CFT)
et Plans de massifs (PDM) - Septembre 2008



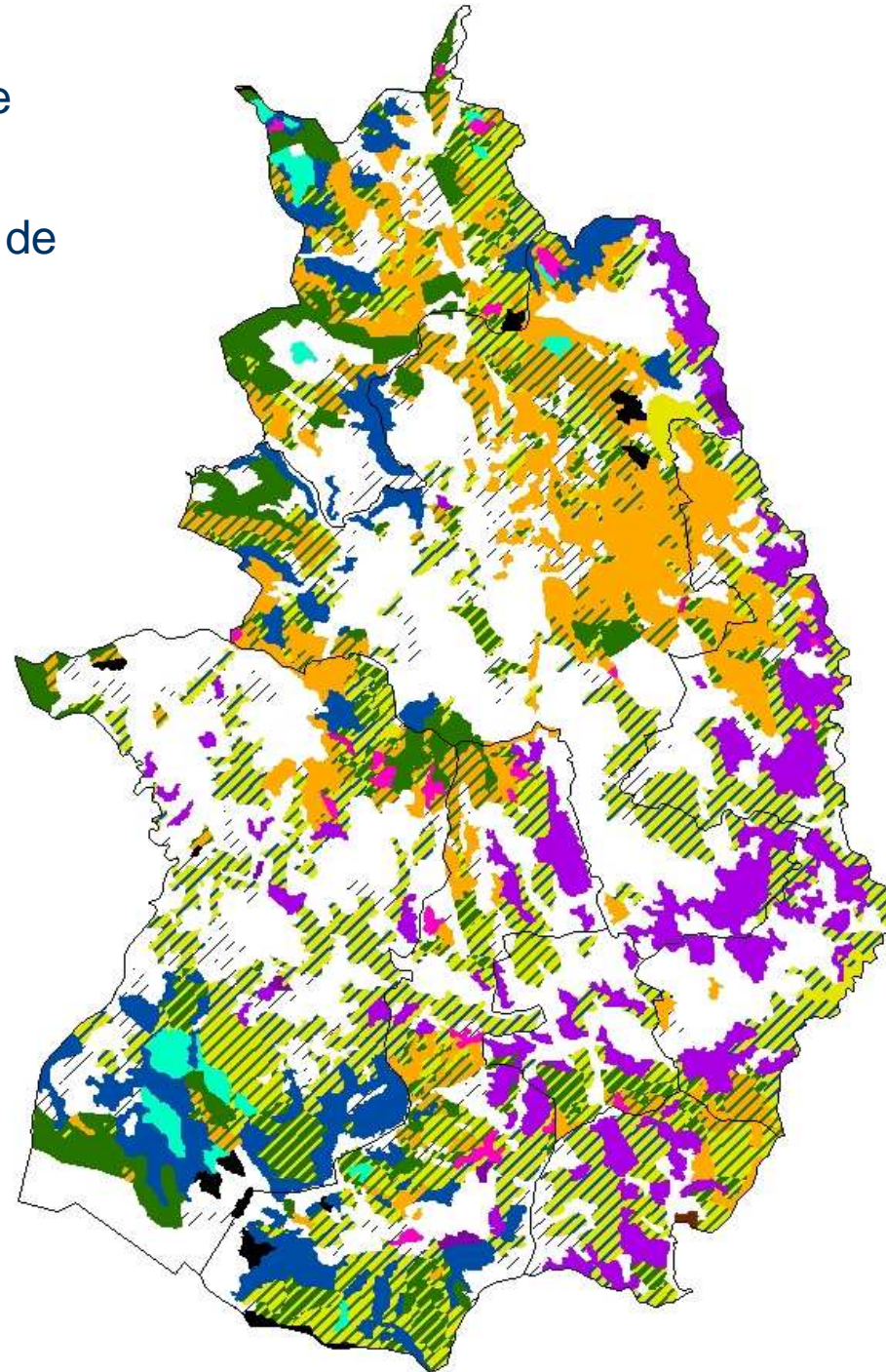
Les enjeux d'une CFT sur le territoire de la Communauté de Communes de Villefort

- ❖ Un taux de boisement proche de 60%
- ❖ Forêts domaniales, communales et sectionnales
- ❖ Des forêts majoritairement privées (70%), 30% avec document de gestion



❖ Une ressource
abondante

45% de feuillus, 36% de
résineux,





Les enjeux d'une CFT sur le territoire de la Communauté de Communes de Villefort

Un territoire forestier conséquent:

Des essences, des histoires et des contraintes variées

=> Diagnostic nécessaire

Une fréquentation touristique conséquente notamment en été

Une problématique risques d'incendie affirmée

(réalisation d'un PDM DFCI en 2008)

Quelle stratégie pour l'espace forestier de la communauté de communes?

Quels objectifs, quelles attentes => quelle gestion?



Présentation des organismes réalisant l'étude

Choix des prestataires par Appel d'Offre

Groupement d'Etude: Centre Régional de la Propriété Forestière –
Coopérative La Forêt privée – Chambre d'Agriculture de Lozère



Multi-compétence en terme d'étude, de conseil, de formation et de commercialisation dans les secteurs agricoles et forestiers



Présentation des organismes réalisant l'étude



Etablissement public ayant vocation à susciter, organiser et développer la gestion durable et multifonctionnelle des forêts privées

Personnes impliquées pour l'élaboration de la Charte :

Jérôme Dauvier

Loïc Molines



Présentation des organismes réalisant l'étude



Organisme technico-économique assurant la gestion de forêts privées

Personne impliquée pour l'élaboration de la Charte :

Ludovic Perraud

Xavier Pédel



Présentation des organismes réalisant l'étude



Instance consultative permanente des intérêts agricoles auprès des pouvoirs publics et des collectivités territoriales, avec un rôle de conseil légal reconnu par la loi. Initie, coordonne et applique sur le terrain les programmes de développement agricole et rural

Personnes impliquées pour l'élaboration de la Charte :

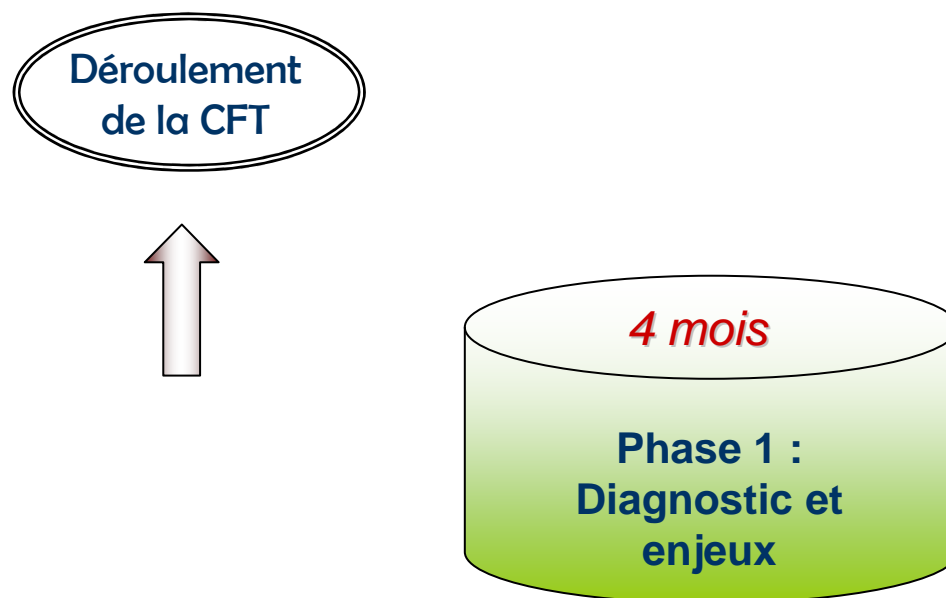
Amaury Souchon

Lise Girard

Christophe Roux



Phases de l'élaboration de la Charte Forestière de Territoire





Phases de l'élaboration de la Charte Forestière de Territoire

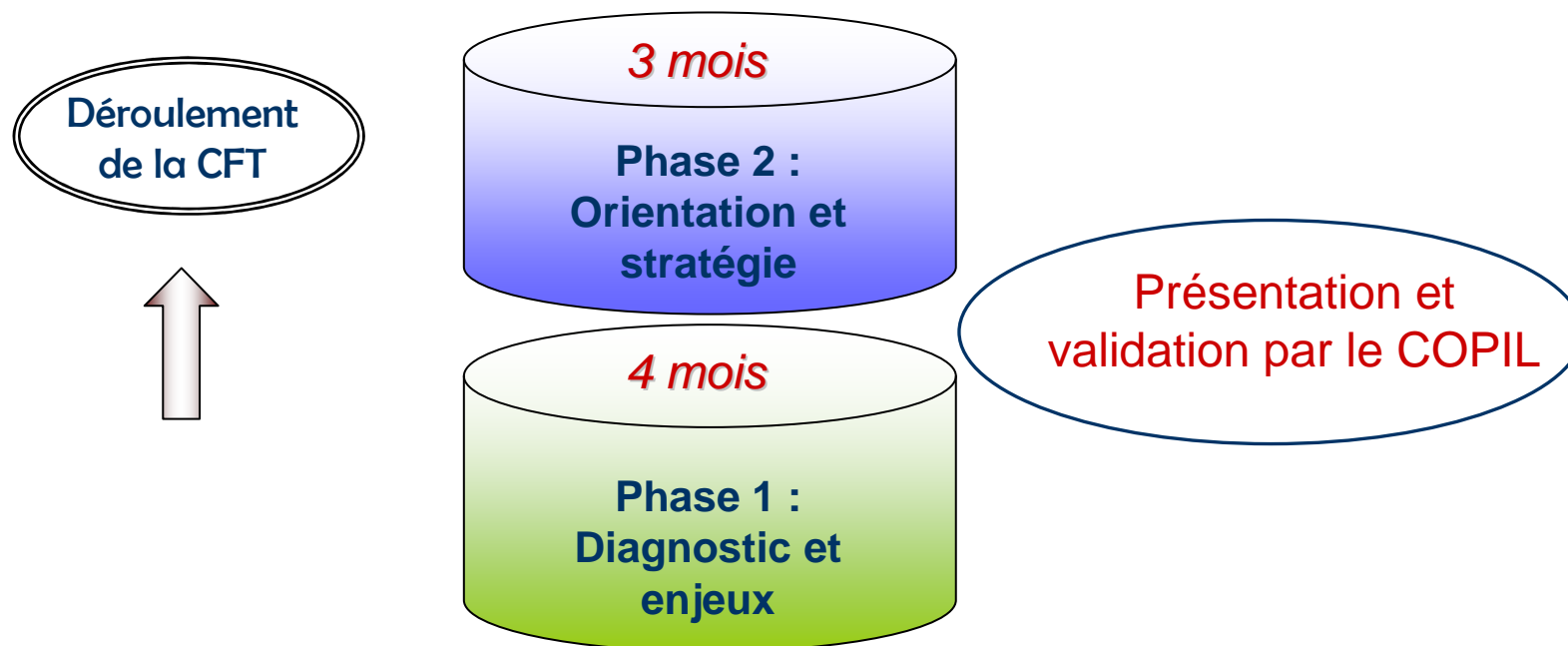
Phase 1 : Diagnostic et enjeux

**Analyse des spécificités du territoire et des attentes par
participation directe des acteurs locaux**

- *Milieu naturel*
- *Contexte forestier et agricole*
- *Contexte économique*
- *Interview des acteurs du territoire*
- *Questionnaire aux propriétaires*
- ...



Phases de l'élaboration de la Charte Forestière de Territoire





Phases de l'élaboration de la Charte Forestière de Territoire

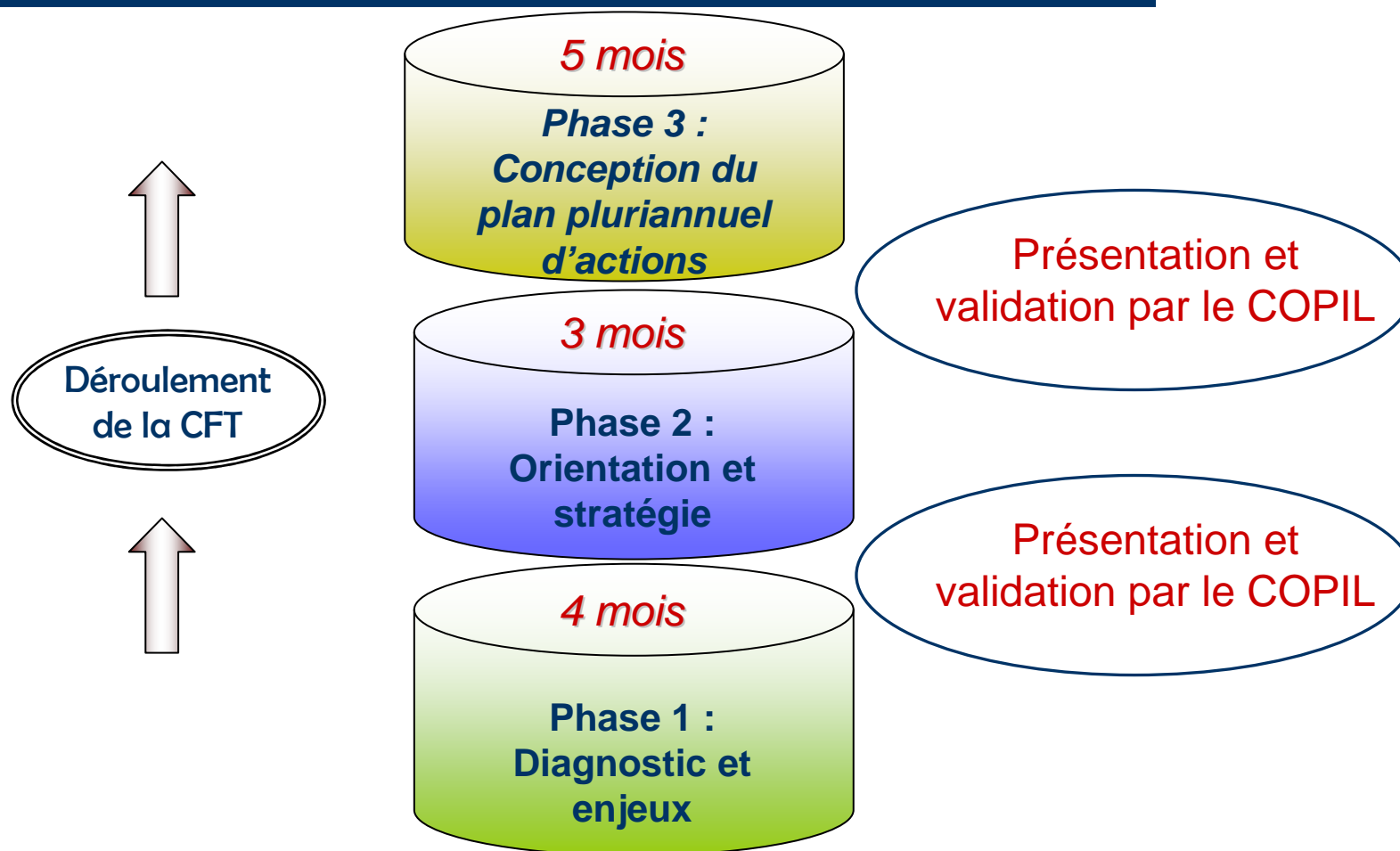
Phase 2 : Orientation et stratégie

Mise en valeur des chapitres « clé », définition des axes porteurs pour la stratégie forestière à venir

- *Dégager et préciser les lignes de force de la stratégie forestière*
- *Décliner ces orientations en grandes actions opérationnelles*
- *Commencer le recensement d'actions potentielles, d'initiatives et de projets en cours (également sur d'autres territoires)*



Phases de l'élaboration de la Charte Forestière de Territoire





Phases de l'élaboration de la Charte Forestière de Territoire

Phase 3 : Conception du plan pluriannuel d'actions

**Sélection, définition et élaboration du programme
d'actions qui sera mis en œuvre**

- *Déterminer les actions qui constitueront le plan d'actions final*
- *Déterminer les acteurs potentiels, le coût, les financements possibles...*
- *Rédaction des fiches action*



Décisions à valider aujourd'hui...

- Compléments aux membres du COTEC et COPIL (listes fournies) ?
- Début de l'opération au 30 septembre 2010, pour un rendu final à l'été 2011 ?
 - *Phase 1* : COTEC et COPIL mi-décembre 2010 ?
 - *Phase 2* : COTEC / COPIL mi-mars 2011 ?
 - *Phase 3* : COTEC intermédiaire au printemps 2011 ?
COTEC / COPIL finaux été 2011 ?
 - *Phase 4* : mise en œuvre : été / automne 2011 ?
- Référents intercommunaux sur ce dossier : élu et technique ?
- Communication externe (Internet, journaux...) et interne ?
- Questions / remarques / précisions / compléments ?

Merci de votre attention



Liste des personnes et organismes interrogés

Maires des 7 communes,	DDT 48
Communauté de communes,	CCI
Pays des Sources	SUAMME
GAL Terres de vie	Comité départemental du Tourisme
Conseil Général	ONCFS
DREAL	Syndicat des propriétaires forestiers
PNC	Syndicat des exploitants scieurs
SDIS 48	Comité National pour le Développement du Bois
ONF 48	ARFOBOIS
Fédération départementale de Fédération départementale de chasseurs randonnée pédestre	ALEPE