

# CHARTRE FORESTIERE DE TERRITOIRE DU CANTON DE CHATEAUNEUF DE RANDON

## Note de synthèse de la phase de diagnostic / enjeux – novembre 2008

Le rapport complet est disponible en téléchargement sur les sites : [www.fncofor.fr](http://www.fncofor.fr) et [www.cantanchateauneufderandon.fr](http://www.cantanchateauneufderandon.fr)

### Le canton de Châteauneuf de Randon :

Nord-Est Lozère, entre Mende et Langogne  
 8 communes, 24 450 hectares, 1620 habitants  
 Entre A75 et A7, sur la RN 88, prochainement élargie  
 Intercommunalité : aménagement du territoire, économie  
 Elu-référent de la CFT : Michel PIRONON (Pierrefiche)

### Insertion territoriale - autres réflexions :

**Pays des Sources :** « la forêt : ressource riche et abondante »

Objectifs liés à la forêt et/ou au bois :

- 2.3 : pôles d'excellences, dont bois
- 4.1 : développement des énergies renouvelables
- 4.2 : valoriser le rôle de la forêt - centre d'étude forêt-bois

30 actions proposées pour la forêt et le bois (CCI et ONF)

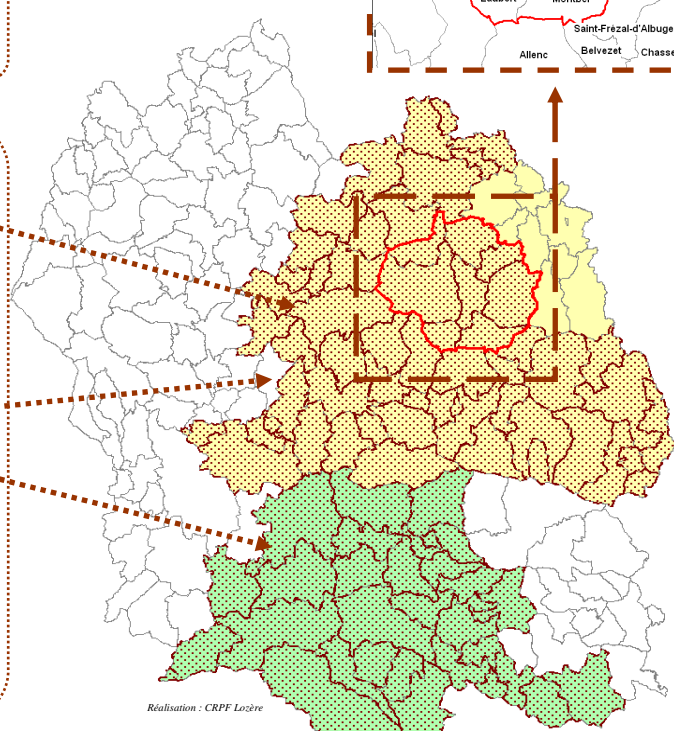
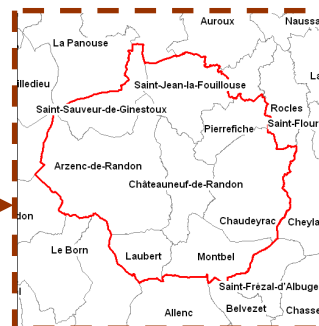
**GAL Terres de Vie-Lozère (2008-2013) :**

3 orientations stratégiques, où la forêt peut s'inscrire :

- vie locale et espaces naturels
- vie économique
- animation

Mesures financières retenues, pouvant intéresser la forêt :

- 121C : énergies renouvelables et économies d'énergie
- 341-A : stratégies de développement de la filière bois
- 341-B : stratégies de développement hors filière-bois



Réalisation : CRPF Lozère

### Groupement d'étude :



LA FORET PRIVEE  
 Coopérative Lozérienne et Gardoise



### Maître d'ouvrage :



### Financeurs :



MINISTÈRE  
 DE L'AGRICULTURE  
 ET DE LA PÊCHE



Photo : G.Balardelle©

1



### Conditions naturelles, relief, climat, géologie :

Région naturelle de la **Margeride** : hauts-plateaux du sud Massif central (1000-1400 m)  
Relief assez peu marqué, sauf sur l'extrême ouest du canton (crêtes de la Margeride)  
Substrat **granitique**, développant des sols sableux de fertilité moyenne à médiocre  
**Climat montagnard** rude, étés frais, épisodes neigeux et vent parfois violents  
Pluviométrie moyenne mais bien répartie : réseau hydrographique dense (3 bassins versants)  
Le « climax » forestier du canton est la hêtraie, remplacée souvent par le pin sylvestre.

Photo : G.Balardelle©

2



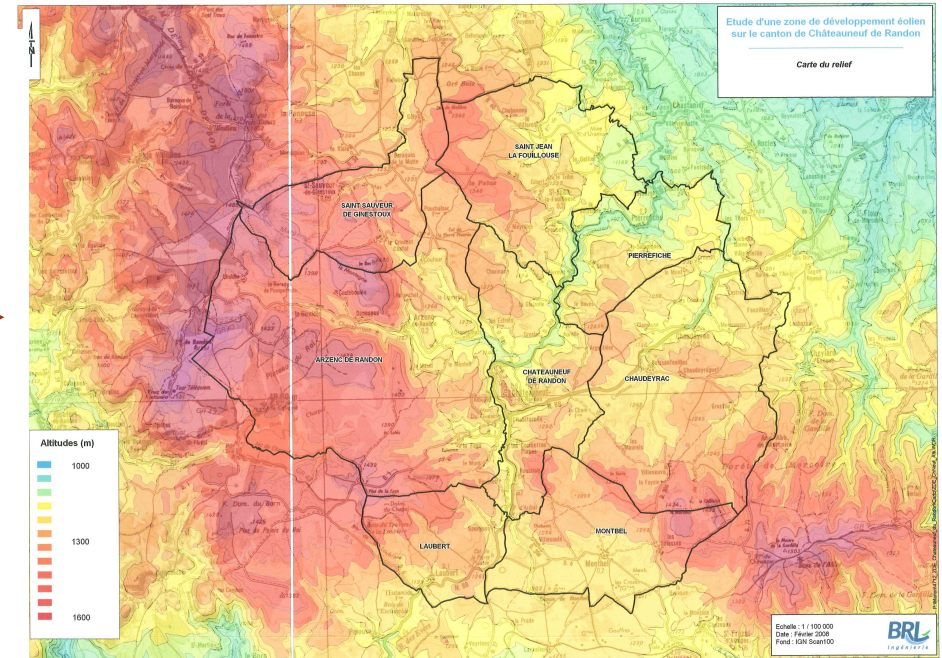
Photo : G.Balardelle©

3



## CFT Châteauneuf de Randon

### Phase 1 : Diagnostic / Enjeux : Note de synthèse



### Paysages :

1. « Montagne de la Margeride », toute la frange ouest du canton
2. « Plateau et les vallées de la Margeride orientale », est et nord du canton
3. « Causse de Montbel », sur une petite frange sud (substrat calcaire)

Paysages liés aux activités humaines passées et présentes, en particulier l'agriculture et l'élevage, en interaction avec la forêt : une « **mosaïque fluctuante** ».  
Enjeux spécifiques : contrastes de couleur (diversification d'essences), lisières et interfaces agriculture – forêt, proximités des hameaux et villages, perspectives...

## Activités touristiques et de pleine nature :

Tourisme : secteur-clef du développement local, en structuration

Office du Tourisme récent sur Châteauneuf de Randon

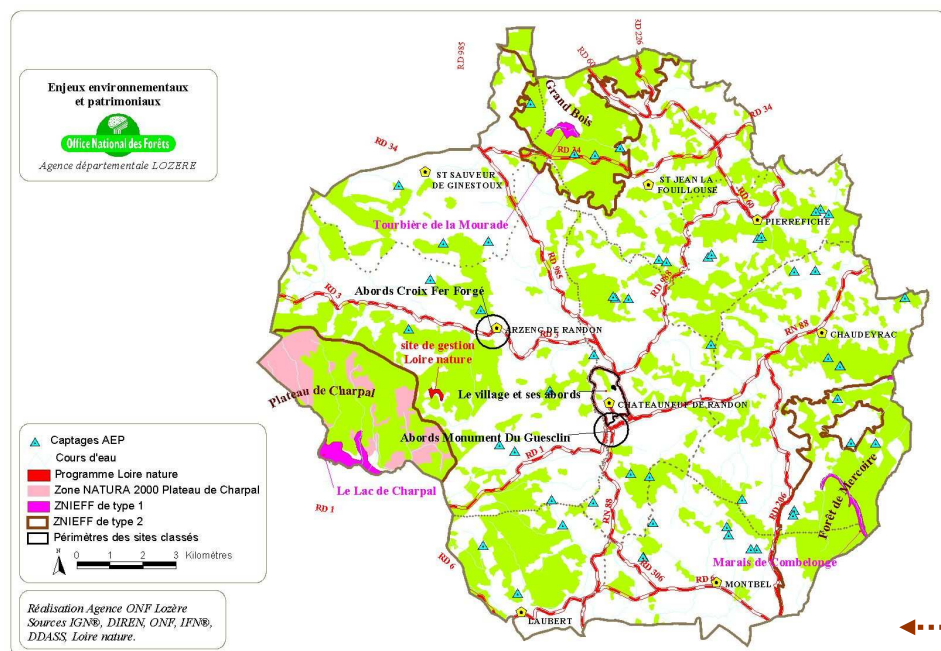
Un canton « vert et bleu » : espaces naturels et eau, principaux supports du tourisme :

- randonnée pédestre et équestre
- activités de pleine nature (ski de fond, sports motorisés, parcs animaliers...)
- lac de Charpal et proximité du lac de Naussac

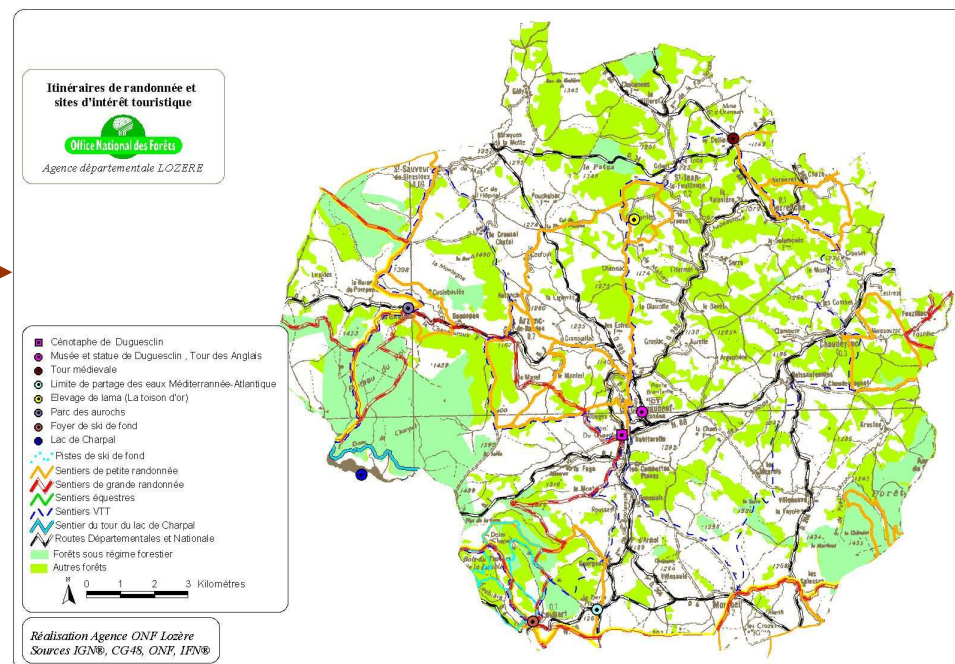
Des activités locales de pleine nature : chasse, pêche, cueillette de champignons...

9 sociétés locales de chasse, une association cantonale de randonnée, 1 professionnel des sports motorisés (quads...)...

Pistes et chemins forestiers empruntés par tous : multi-usages et partenariats à établir plus clairement, notamment vis-à-vis des propriétaires.



## CFT Châteauneuf de Randon Phase 1 : Diagnostic / Enjeux : Note de synthèse



## Aspects environnementaux :

Grande richesse écologique, en particulier les zones humides (tourbières) et le lien à la ressource en eau (SAGE haut-allier, Programme Loire Nature, captages...)

Un site Natura 2000 : « Plateau de Charpal » (FR9101357)

Des mesures forestières retenues au DOCOB :

- Restauration hydro-écologique de tourbières
- Gestion des habitats ouverts et des ripisylves ;
- Aménagement des lisières forestières en périphérie de milieux ouverts.

## Activités agricoles et pastorales :

L'un des cantons les plus agricoles du département.  
Surfaces agricoles déclarées à la PAC : 64% du canton.  
Systèmes de production principaux : élevages bovins (lait, viande ou mixtes).  
Valorisation en filières qualité : Génisses « fleurs d'Aubrac », agneaux ELOVEL...  
Cultures céréalières, en particulier dans les plaines de Montbel et Laubert.

## Lien agriculture-forêt :

112 exploitations bovines viande et/ou lait sur le territoire (239 en 1979).  
Mais, sur la même période, le nombre d'Unité Gros Bétail (UGB) sur le canton a augmenté de 24 %.

- Des **exploitations moins nombreuses** mais des **cheptels plus importants**
  - **Adaptation au contexte économique, se traduisant par une modification des besoins et des modes de valorisation** des terres et « parcours » + **pression foncière**
    - Nécessité d'**augmenter le potentiel fourrager**, par retournement et implantation de **prairies temporaires** ou en valorisant mieux les « **espaces intermédiaires** » (remise en culture par **défrichage** ou amélioration pastorale par **girobroyage et éclaircie**)

Sur les surfaces boisées naturellement, les interventions pastorales ne tiennent pas toujours compte au mieux du potentiel forestier.

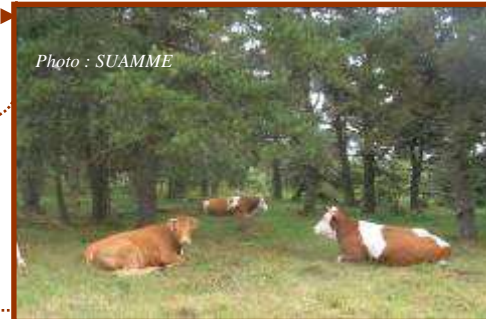
- Un **regard croisé nécessaire, entre pastoralistes et forestiers, pour une réelle synergie.**

## Problématiques futures

- + : Développement du **bois énergie** : incitation à la valorisation des bois, même de qualité médiocre
- : Prix des **matières pétrolières** : moindre intervention mécanique : fermeture et embroussaillage des milieux accentuée
- : Incertitude sur les **soutiens économiques** (PAC) : peu d'aides au sylvopastoralisme (notamment via l'ASTAF)



## CFT Châteauneuf de Randon Phase 1 : Diagnostic / Enjeux : *Note de synthèse*



## Action de préfiguration sur les « espaces intermédiaires » : en cours de réalisation (pilotage CRPF) :

- « Typologie » des espaces intermédiaires : données de cadrage et dynamique
- Rappels réglementaires et perceptions des acteurs : des visions différentes
- Problématique foncière : liens propriétaires-agriculteurs
- Modalités de gestion concertées : pré-fiches d'itinéraires techniques
- Modalités financières : des financements sectoriels.
- Annexes utiles : exemples de conventionnements

## Aspects fonciers forestiers :

5137 hectares de parcelles cadastrées en « bois », soit seulement 55% des surfaces identifiées boisées par l'IFN en 2000 (9006 hectares) : un **cadastre sous-estimant la forêt**.

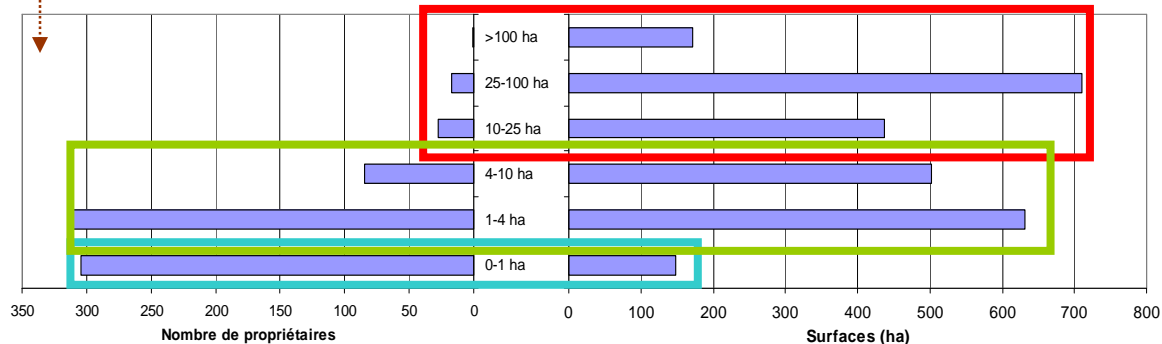
**Définition et classement cadastral des espaces intermédiaires** : pâtures, bois, landes ?

**3200 hectares de forêts publiques :**

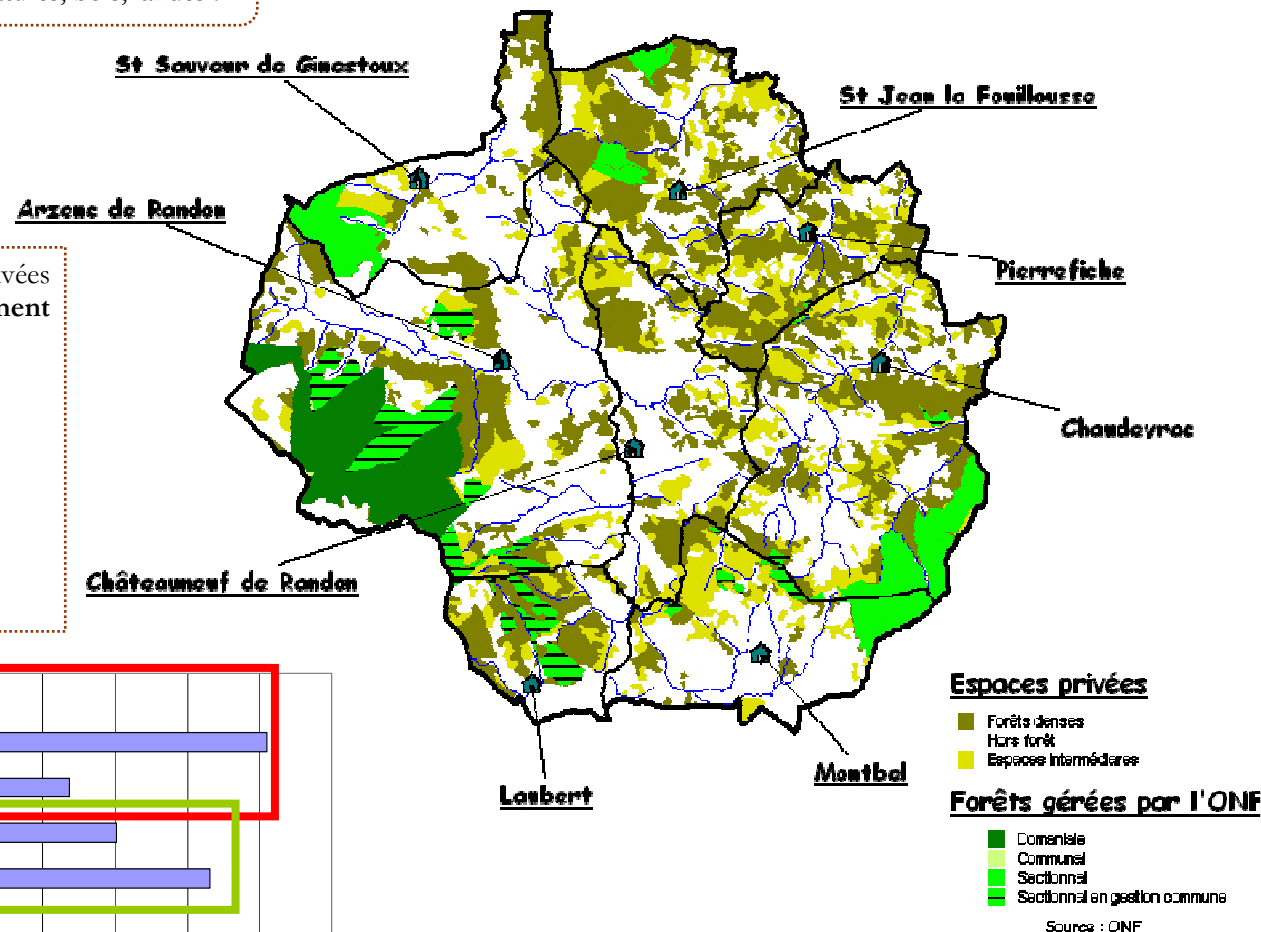
- 21 forêts sectionales bénéficiant du régime forestier (2000 ha)
- la forêt domaniale de Charpal (1200 ha)
- des parcelles sectionales boisées ne bénéficiant pas du régime forestier (surfaces inconnues ; entre 500 et 1500 ha ?)

D'après le cadastre, une répartition équilibrée entre forêts privées (à 50,6%) et publiques (à 49,4%). En réalité, **une forêt essentiellement privée (> 2/3)**, appartenant à **750 propriétaires** au minimum :

- une **propriété privée moyenne de 3,5 ha**, d'après le cadastre
- mais un morcellement à nuancer :
  - Les « **petits propriétaires** » (<1ha) :  
40% du nombre mais 6% de la surface cadastrée en bois
  - Les **propriétaires « moyens »** (1-10 ha) :  
53% du nombre, 44% de la surface cadastrée en bois
  - Les « **gros** » **propriétaires** (> 10ha) :  
6% du nombre et 50% de la surface cadastrée en bois



## CFT Châteauneuf de Randon Phase 1 : Diagnostic / Enjeux : Note de synthèse

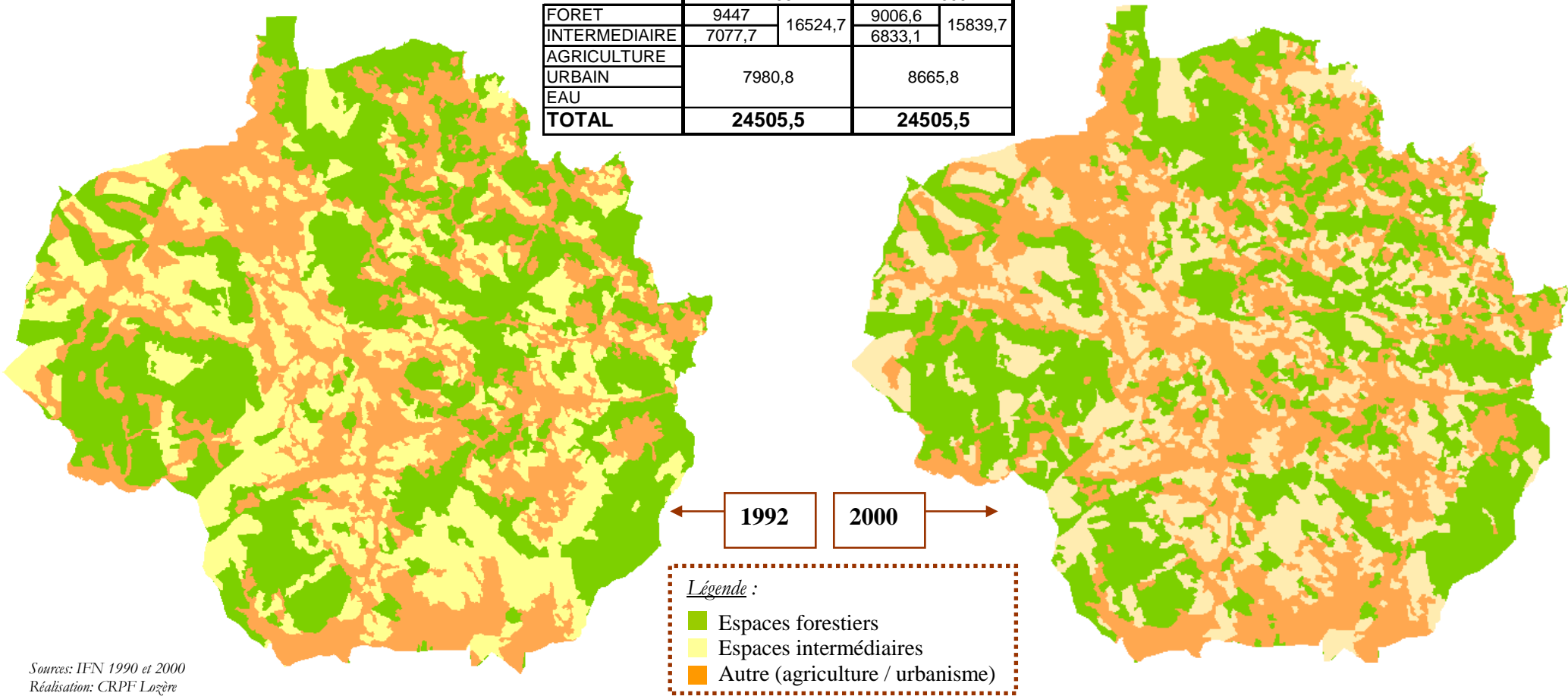


**Occupation du sol et dynamique récente :**  
 9006 ha de « forêt » d'après l'IFN de 2000 : taux de boisement cantonal de 36,7 %  
 6800 ha d'espaces « intermédiaires » (forêts lâches, landes...), souvent valorisées  
 par l'agriculture. 8660 hectares d'espaces ouverts (prairies permanentes, céréales...)

**CFT Châteauneuf de Randon**  
**Phase 1 : Diagnostic / Enjeux : Note de synthèse**

Comparaison des données IFN entre 1992 et 2000 (regroupements par grands types) : la « mosaïque » bouge, relativement rapidement.

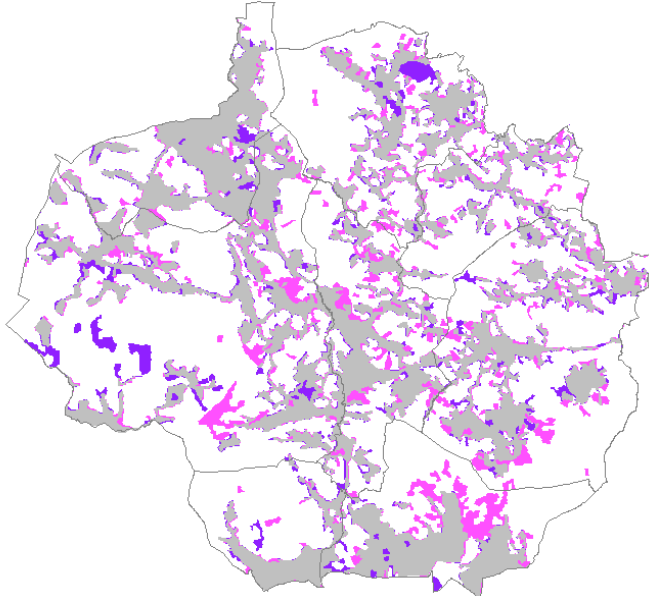
	IFN 1992		IFN 2000	
FORET	9447	16524,7	9006,6	15839,7
INTERMEDIAIRE	7077,7		6833,1	
AGRICULTURE	7980,8		8665,8	
URBAIN				
EAU				
<b>TOTAL</b>	<b>24505,5</b>		<b>24505,5</b>	



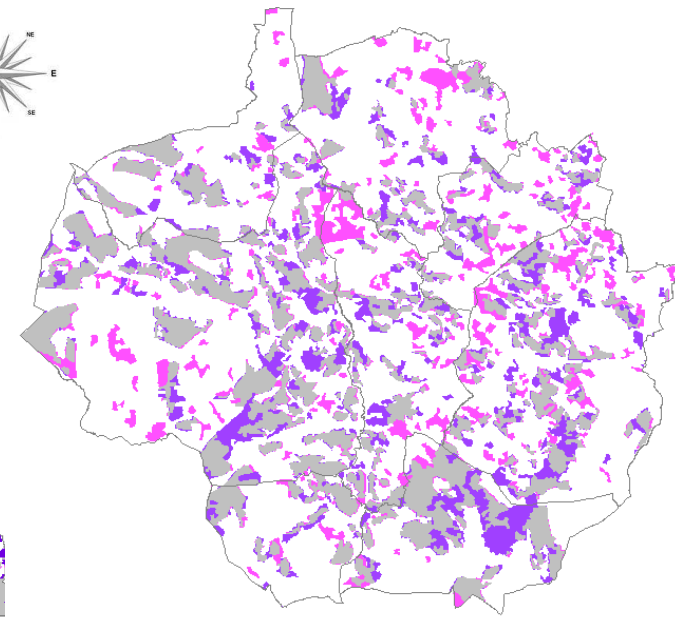
Sources: IFN 1990 et 2000  
 Réalisation: CRPF Lozère

## Evolution 1992-2000 (IFN)

### AGRICULTURE



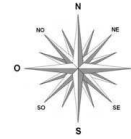
### INTERMEDIAIRES



*Légende :*

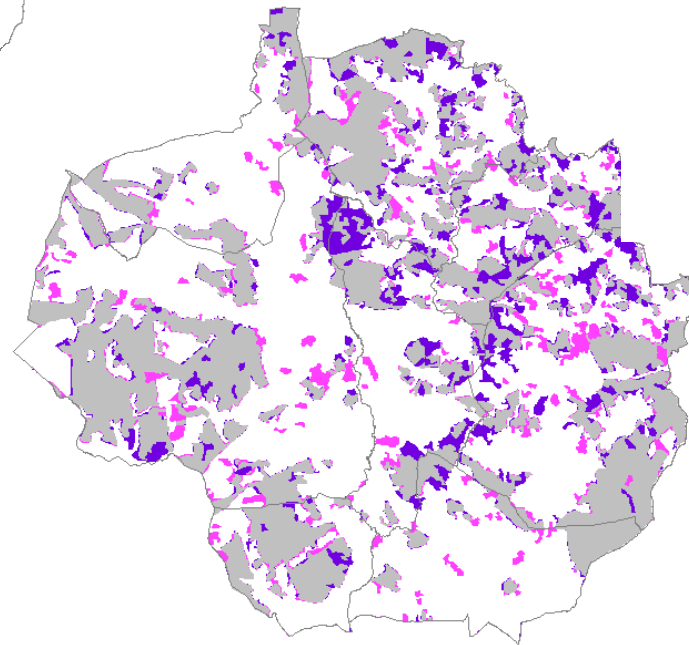
- Espaces stables
- Diminution de surfaces
- Augmentation de surfaces

4 km



Sources: IFN 1990 et 2000  
Réalisation: CRPF Lozère

### FORET



#### Lecture rapide des cartes :

La forêt a surtout perdu des surfaces dans le quart nord-est du canton, au profit d'espaces intermédiaires (coupes sans reboisement, effet tempête...).

Inversement, des zones intermédiaires en landes ou faiblement boisées se densifient progressivement, mais de manière plus lente.

L'agriculture a gagné surtout sur les espaces intermédiaires (remise en culture, prairies...), à la faveur d'une politique active de lutte contre la déprise durant cette décennie (programmes de reconquête sur la fermeture des milieux).

#### Mécanismes de la dynamique :

- de forêt à agriculture = défrichage
- de forêt à intermédiaires = coupe non reboisée (embroussaillage ou régénération naturelle)
- d'agriculture à intermédiaires = abandon de surfaces cultivées ou pastorales (embroussaillage)
- d'agriculture à forêt = reboisement
- d'intermédiaires à agriculture = remise en culture (céréales, prairies...)
- d'intermédiaires à forêt = reforestation naturelle progressive (densification couvert)

## Peuplements et essences forestières :

Les forêts du canton de Châteauneuf de Randon :

- majoritairement **résineuses** : **85%** des surfaces boisées, hors espaces intermédiaires
- majoritairement jeunes (1<sup>ère</sup> ou 2<sup>ème</sup> génération, moins de 120 ans, sauf exceptions)
  - o **colonisation naturelle d'anciens parcours ou zones agricoles** : pin sylvestre
  - o **issues de reboisements** (RTM, FFN, FEOGA...) : épicéa, sapin pectiné, mélèze

Le **pin sylvestre** (3600 ha au moins) : peuplements d'origine naturelle, essence rustique, se régénérant globalement bien, à croissance relativement rapide et permettant des valorisations diverses. Peu ou pas mis en valeur par une réelle sylviculture jusque là, notamment en forêts privées. Essence dominante des espaces « intermédiaires », plus ou moins en mélange.

L'**épicéa commun** et le **sapin pectiné** : peuplements d'origine artificielle, quelques grands massifs en forêts publiques et boisements privés de plus petite taille. Problèmes sanitaires de l'épicéa (dendroctone, typographe, fomes...).

Autres essences résineuses récentes : **mélèze**, **pin à crochet**, sapin de Nordmann, douglas...

Les peuplements feuillus, plus rares, dominés par le **hêtre**, retrouvent un intérêt du fait du coût de l'énergie, des enjeux environnementaux / paysagers. **Frêne** en bords de route et ruisseaux.

La **futaie régulière** est le mode de gestion quasi-unique des espaces forestiers du canton.

Essences	Origines	Modes de gestion	Age d'exploitabilité	Diamètre d'exploitabilité (cm)
<b>Pin sylvestre</b>	Peuplements naturels	Futaie régulière	80-100 ans	30-35
<b>Épicéa commun</b>	Peuplements artificiels	Futaie régulière	80-100 ans (1)	35-45
<b>Hêtre</b>	Peuplements naturels	Taillis	45-65 ans	20-25
<b>Hêtre</b>	Peuplements naturels	Conversion en futaie	80 ans	40-45
<b>Sapin pectiné</b>	Peuplements artificiels	Futaie régulière	100-120 ans	40-50
<b>Douglas</b>	Peuplements artificiels	Futaie régulière	70-80 ans	40-50
<b>Mélèze</b>	Peuplements artificiels	Futaie régulière	100-120 ans	40-45

(1) Plutôt 80 ans quand cette essence rencontre des problèmes sanitaires.

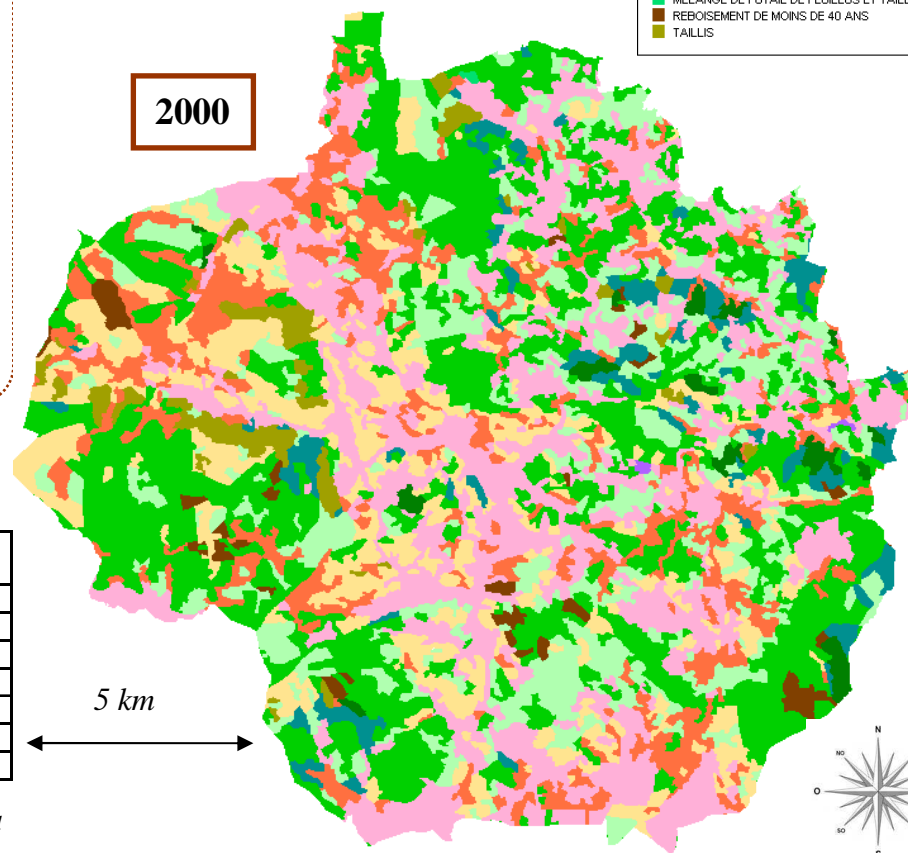
En général plutôt 100 ans en évitant d'aller trop au-delà car ensuite problème d'ensemencement et de pourriture au pied (fomes). Et à partir de 130-140 ans l'arbre se creuse.

## CFT Châteauneuf de Randon Phase 1 : Diagnostic / Enjeux : Note de synthèse

Sources: IFN 2000 (4<sup>ème</sup> inventaire)  
Réalisation: CRPF 48

PEUPLLEMENTS GENERAUX - IFN 2000

- AUTRE
- BOISEMENT LACHE
- FORMATION PASTORALE
- FUTAIE DE CONIFERES
- FUTAIE DE FEUILLUS
- FUTAIE MIXTE
- INCULTE OU FRICHE
- LANDE
- MELANGE DE FUTAIE DE CONIFERES ET TAILLIS
- MELANGE DE FUTAIE DE FEUILLUS ET TAILLIS
- REBOISEMENT DE MOINS DE 40 ANS
- TAILLIS

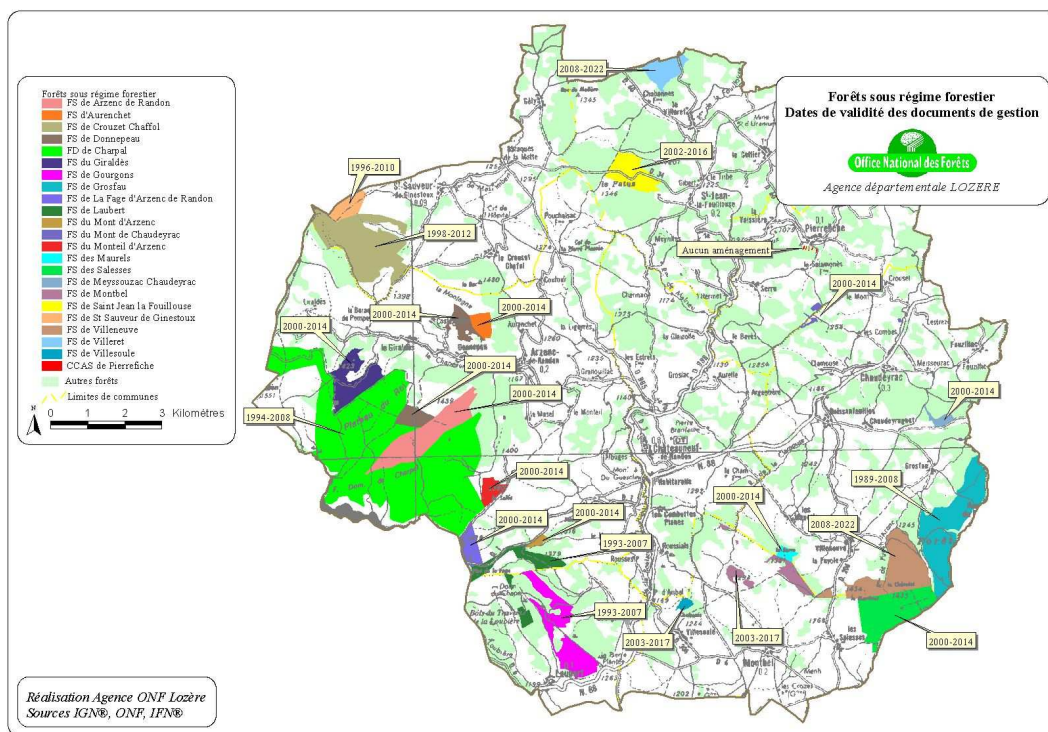




## Documents de gestion et certification :

En forêt publique **10 aménagements** sont actuellement valides 2 seront révisés en 2009 (Forêt Sectionnale de Grosfau et FD de Charpal) et 2 sont en cours de révision (FS de Villeret et FS de Laubert et Gourgons).

**100% de la forêt publique bénéficiant du régime forestier possède un document de gestion soit 2.019 ha de forêts sectionales et 1.214 ha de forêt domaniale.**

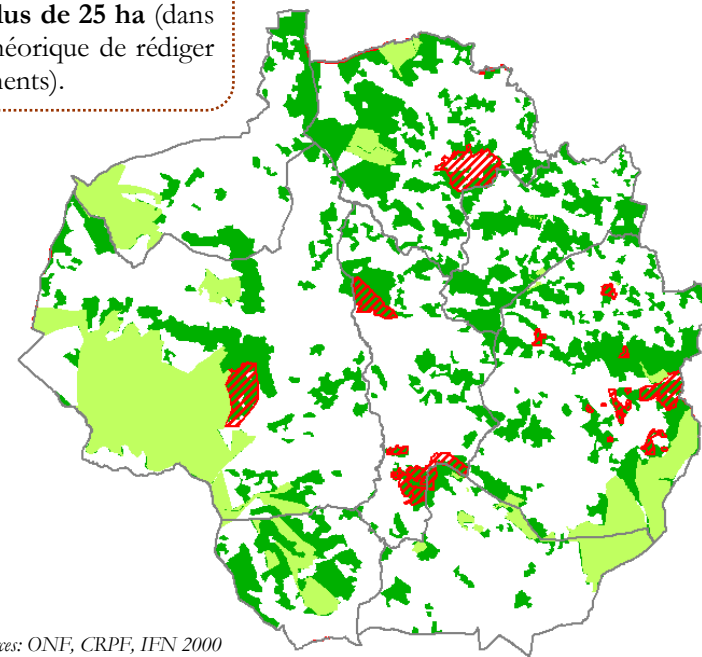
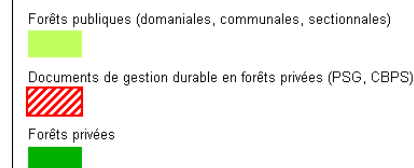


## CFT Châteauneuf de Randon Phase 1 : Diagnostic / Enjeux : Note de synthèse

En forêt privée, **6 Plans Simples de Gestion (PSG)** sont agréés, pour **473 ha**.

Un autre, couvrant 252 ha, est en cours de rédaction.

Cela représente **35% des forêts privées de plus de 25 ha** (dans l'obligation théorique de rédiger de tels documents).



Au 1<sup>er</sup> septembre 2008, d'après l'association PEFC-Languedoc-Roussillon, la somme des forêts publiques et privées certifiées sur le canton s'élève à 1590 hectares, soit environ 17,5% du total des surfaces boisées du canton (9006 ha d'après l'IFN 2000).

19 forêts sont certifiées au total, dont 8 propriétaires privés, dont 2 Groupements Forestiers (hors doublons) et 11 propriétaires publics, dont 10 sections de communes.

## Production forestière et mobilisation connue :

Une production annuelle de l'ordre de **60 000 m<sup>3</sup>/an**, sur l'ensemble des forêts du canton, en incluant également les espaces intermédiaires (données de production IFN 2000). Soit environ **4,8 m<sup>3</sup>/ha/an** en moyenne pour les forêts et les espaces intermédiaires. Plus de **75%** de cette production sont issus des **pins sylvestre** et **épicéa**. Plus de 10 000 m<sup>3</sup>/ha seraient issus des « boisements lâches de résineux », pourtant peu productifs.

### Mobilisation en forêts publiques :

Depuis 1991, environ **65 000 m<sup>3</sup>** de bois ont été commercialisés sur le canton, en provenance des forêts publiques gérées par l'ONF.

Soit une **moyenne d'environ 3800 m<sup>3</sup>/an depuis 1991**. Dans les dernières années, cette moyenne annuelle dépasse 5000 m<sup>3</sup>, en raison de l'entrée en production de nombreux reboisements (dont la forêt domaniale de Charpal, qui fournit déjà environ 20% de la récolte annuelle du canton).

**L'épicéa commun** est l'essence la plus récoltée (44 000 m<sup>3</sup>), suivie du **pin sylvestre** (13 000 m<sup>3</sup>).

### Mobilisation en forêts privées :

Depuis 1995, la coopérative La Forêt Privée lozérienne et gardoise a mobilisé 14 000 m<sup>3</sup> de bois sur le canton, soit un peu **moins de 1000 m<sup>3</sup>/an**.

80% du volume : coupes de **pin sylvestre**.

### Mobilisation supplémentaire inconnue :

- vente directe entre propriétaires et exploitants ?
- auto-consommation de bois de chauffage ?
- pour 15 à 20 ha défrichés (autorisés) par an : environ 2000 m<sup>3</sup> ; pour 50 ha défrichés (réels) ? par an : environ 5000 m<sup>3</sup> ?

## CFT Châteauneuf de Randon Phase 1 : Diagnostic / Enjeux : Note de synthèse

PEUPELEMENTS ELEMENTAIRES - IFN 2000	Surface (ha)	Production (m3/ha/an) IFN 1992	Production annuelle (m3/an)
FUTAIE ADULTE DE PIN SYLVESTRE	3666	4,87	17854
FUTAIE ADULTE D'EPICEA COMMUN	1964	6,55	12863
BOISEMENT LACHE MONTAGNARD DE CONIFERES INDIFFERENCIES	3391	2,88	9767
FUTAIE ADULTE DE CONIFERES INDIFFERENCIES	865	6,78	5864
MELANGE DE FUTAIE DE CONIFERES ET TAILLIS (FEUILLUS MAJ.)	407	5,1	2077
TAILLIS DE HETRE	540	3,49	1886
FUTAIE ADULTE DE SAPIN PECTINE ET D'EPICEA COMMUN	284	6,55	1857
FUTAIE JEUNE D'EPICEA COMMUN	201	6,78	1363
FUTAIE DE HETRE	258	5,01	1295
MELANGE DE FUTAIE DE CONIFERES ET TAILLIS (CONIFERES MAJ.)	245	5,1	1252
FUTAIE MIXTE DE FEUILLUS ET CONIFERES INDIFF. (CONIF. MAJ.)	137	5,1	701
FUTAIE JEUNE DE CONIFERES INDIFFERENCIES	89	6,78	604
BOISEMENT LACHE MONTAGNARD DE FEUILLUS INDIFFERENCIES	175	2,88	504
FUTAIE ADULTE DE PIN A CROCHETS	69	6,78	466
FUTAIE ADULTE DE SAPIN PECTINE	41	6,55	267
FUTAIE MIXTE DE FEUILLUS ET CONIFERES INDIFF. (FEUIL. MAJ.)	51	5,1	262
FUTAIE ADULTE DE FEUILLUS INDIFFERENCIES	39	5,72	223
TAILLIS DE FEUILLUS INDIFFERENCIES	58	3,49	202
FUTAIE JEUNE DE PINS INDIFFERENCIES	24	6,78	165
FUTAIE JEUNE DE SAPIN PECTINE ET D'EPICEA COMMUN	19	6,78	131
FUTAIE MIXTE DE HETRE ET SAPIN PECTINE (FEUIL. MAJORITAIRES)	23	5,01	114
FUTAIE JEUNE DE DOUGLAS	10	6,78	68
MELANGE DE FUTAIE DE FEUILLUS ET TAILLIS	8	5,72	45
FUTAIE ADULTE DE PIN NOIR	5	6,87	34
FUTAIE JEUNE DE PIN A CROCHETS	2	6,78	15
FUTAIE ADULTE DE PINS INDIFFERENCIES	0	6,78	0
INCULTE OU FRICHE	16	0	0
GRANDE LANDE ATLANTIQUE OU MONTAGNARDE	3251	0	0
GRANDE FORMATION PASTORALE	3017	0	0
AUTRE	5649	0	0
<b>TOTAL</b>	<b>24506</b>	<b>-</b>	<b>59879</b>

Surface de zones "productives" du point de vue forestier	12573	hectares
Production forestière annuelle moyenne à l'échelle du canton	59879	m3
Production forestière annuelle moyenne par hectare, sur le canton	4,8	m3/ha/an

! Des données parfois contestées

## Economie forestière : produits, marchés et acteurs :

Le pin sylvestre : de qualité assez variable (souvent médiocre car n'ayant pas fait l'objet d'amélioration sylvicole) : fabrication de palettes (quand volume de l'arbre moyen > 0,3 m<sup>3</sup>)  
 Pour les bois plus petits, le débouché est papetier (et pourra être, demain, énergétique ?).

Volume de l'arbre moyen (m <sup>3</sup> bois fort)	0,2 m <sup>3</sup>	0,3 m <sup>3</sup>	0,4 m <sup>3</sup>	0,5 m <sup>3</sup>	0,6 m <sup>3</sup>	0,7 m <sup>3</sup>
Prix m <sup>3</sup> bois fort sur pied	5 €	10 €	17 €	23 €	27 €	29 €

L'épicéa commun et sapin pectiné : reboisements entrant en phase de production

1<sup>ères</sup> éclaircies : papeterie et bois-énergie.

2<sup>èmes</sup> et 3<sup>èmes</sup> éclaircies : palettes

Le hêtre : débouché exclusif en bois de chauffage, notamment en auto-consommation

Dans un rayon de 40 km autour du canton, on recense **57 entreprises de la filière forêt-bois**. Mais sur le canton à proprement parler, on recense uniquement **2 menuisiers et un ébéniste**. **Aucune entreprise de travaux forestiers ni aucune scierie** n'a son siège social sur le canton.

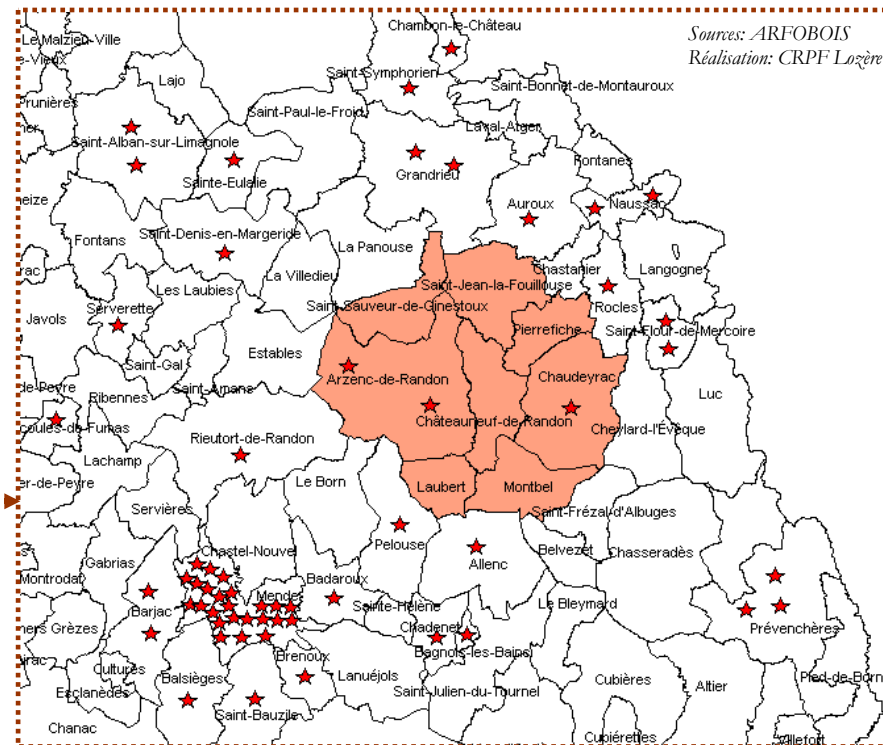
- **Un territoire purement exportateur de bois, de qualité moyenne, pour les alentours, sans transformation sur le canton.**

*L'économie des produits non ligneux (champignons, tourisme...) et les partenariats possibles ne sont pas structurés.*



Hangar de stockage intercommunal de l'A. 1000  
 Photo : GDF Gard

## CFT Châteauneuf de Randon Phase 1 : Diagnostic / Enjeux : Note de synthèse



Sources: ARFOBOIS  
 Réalisation: CRPF Lozère

### Action de préfiguration sur le bois-énergie, en cours (pilotage coopérative) :

- Analyse de la ressource locale (lien aux autres études en cours)
- Recensement des besoins et projets locaux (individuels, collectifs, agriculteurs...), en lien avec la CCI
- Présentation d'une méthode de calcul prévisionnel de la ressource en bois-énergie
- Stratégie durable et éco-responsable de gestion de la ressource
- Organisation de la production et du stockage

## Desserte et voirie publique :

Un point-clef de la gestion durable des forêts.

Une desserte **globalement bonne** (reliefs peu marqués) mais hétérogène : des secteurs très bien desservis, d'autres beaucoup moins bien (notamment en forêts privées morcelées).

### Contraintes et enjeux spécifiques :

- **entretien de la voirie existante (dégradations naturelles...)**
- **limitations de tonnage / gabarit sur la voirie publique**
- **clarification du statut foncier** sur certaines pistes privées.

La **multifonctionnalité** des pistes et chemins est réelle mais elle n'est **pas matérialisée par des partenariats** clairs entre les parties prenantes (forestiers, propriétaires, agriculteurs, touristes, chasseurs, randonneurs locaux, cueilleurs et autres usagers...).

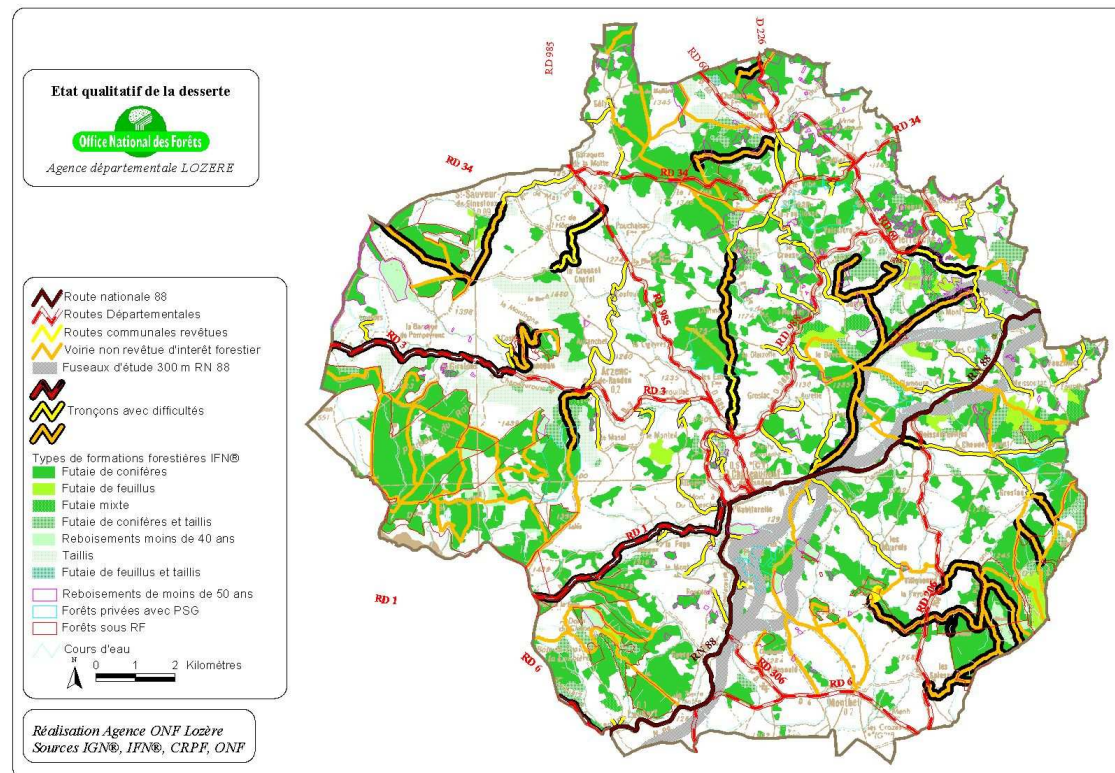
*Un schéma de desserte forestière existe déjà : secteur du plateau du Roy.*



Photo : ONF

Photo : ONF

## CFT Châteauneuf de Randon Phase 1 : Diagnostic / Enjeux : Note de synthèse



### Action de préfiguration sur la desserte et la signalétique, en cours (pilotage ONF) :

Analyse de l'existant : manque et besoins spécifiques – solutions techniques d'amélioration

Impact du futur élargissement de la RN 88

Rappels réglementaires et statuts fonciers des voies

Possibilités de cofinancements

Multifonctionnalité et partage des usages

## Questionnaires aux propriétaires et agriculteurs :

987 courriers envoyés, dont 839 aux propriétaires et 148 aux agriculteurs  
*122 retours pour déménagement, adresse erronée, décès, succession...*

**119 questionnaires renvoyés remplis (106 propriétaires, 13 agriculteurs)**

**Taux de retour global : 13,9 % : un échantillon jugé représentatif**

- Un intérêt global des propriétaires mais une « majorité silencieuse », dont les attentes et les contraintes sont difficiles à identifier.
- Des propriétaires majoritairement retraités (70%), n'habitant pas sur le canton (1/3 seulement), ni même en Lozère parfois. Ils ont une vision principalement patrimoniale (+ loisir et naturalité), sans enjeu économique identifié, encore moins par une « gestion active ». Très peu d'interventions en forêt, sauf pour le bois de chauffage. Une incapacité à juger des potentialités et à mettre en œuvre directement les solutions techniques, dans le domaine forestier, pastoral ou autre, en l'état actuel de leurs connaissances.
- Pour les agriculteurs : des bois supports pour l'élevage et des interventions aux objectifs clairement pastoraux. Une utilisation de bois majoritaire chez d'autres propriétaires privés ou en forêt sectionnale (estimation : la moitié des forêts privées du canton serait pâturée).
- Des bois de qualité moyenne médiocre, actuellement (et à l'avenir incertain), d'où des débouchés économiques insuffisants, voire inexistants.
- Une desserte très hétérogène : tantôt excellente, tantôt médiocre
- Une valeur esthétique et paysagère des bois importante, voire très importante.
- Des usages récréatifs tolérés, autorisés sous conditions de respect des lieux.
- Le morcellement foncier, les problèmes de desserte, l'éloignement géographique, la méconnaissance des acteurs et des techniques ne sont considérées comme des contraintes que par ceux qui gèrent leurs parcelles.
- Des différences d'appréhension entre propriétaires et agriculteurs vis-à-vis :
  - de la quantité d'espaces boisés sur le canton
  - de la relation agriculture-forêt et des usages pastoraux des bois
- Des thèmes / idées / actions partagés :
  - une nécessaire diversification des essences
  - une nécessaire amélioration qualitative des peuplements actuels
  - une amélioration souhaitée des conditions de desserte
  - une meilleure conciliation des usages forestiers et pastoraux
  - un besoin fort d'information (fiches et conseil individuels notamment)

## CFT Châteauneuf de Randon

### Phase 1 : Diagnostic / Enjeux : Note de synthèse

## Entretiens avec les acteurs locaux :

Pour compléter les données qualitatives et quantitatives, une trentaine d'**entretiens individuels** ont été réalisés avec des acteurs du territoire, par la **Société du Canal de Provence**, membre du groupement d'étude.

Il ressort de ces entretiens que **la forêt est un élément majeur du territoire mais qui n'est pas du tout perçue de la même manière par tous**. La vision peut être **tantôt négative** (envahissement d'espaces agricoles, médiocre qualité des bois, faiblesse de l'entretien...), **tantôt positive** (atout économique, multifonctionnelle, facteur potentiel de développement local, qualité paysagère...).

Les **attentes**, elles-aussi, sont **variées**, suivant la perception initiale et l'importance des connaissances des acteurs interviewés sur le sujet.

Des thèmes importants ont été identifiés :

- le lien entre **agriculture et forêt**, via le **pastoralisme** en sous-bois
- les **problématiques économiques**, en lien avec la qualité médiocre des bois actuellement
- les **aspects paysagers et environnementaux**, en particulier le lien à l'eau
- les **aspects techniques sylvicoles**, à préciser et à faire connaître
- les **problèmes fonciers et de desserte**
- les **usages multiples** des forêts et espaces naturels, à clarifier et organiser
- la **connaissance, l'information et la formation** des acteurs, à tous les niveaux (élus, propriétaires, agriculteurs, usagers...)

Des **idées de projets et d'actions** ont été évoquées.

Elles pourront être reprises si elles apparaissent cohérentes avec les enjeux et orientations prochainement définies par les élus du territoire, sur la base des éléments du diagnostic et des propositions suivantes.

## Propositions d'enjeux pour le territoire :

Au vu des éléments de diagnostic répertoriés, le groupement d'étude propose les trois principaux enjeux suivants. :

### CFT Châteauneuf de Randon Phase 1 : Diagnostic / Enjeux : Note de synthèse

#### Enjeu 1 : Vers un aménagement équilibré et maîtrisé du territoire : le lien forêt-agriculture

- *Vocation et dynamique des espaces – la « mosaïque »*
- *Interrelations et interfaces agro-sylvo-pastorales*
- *Le sylvopastoralisme : outil d'aménagement*
- *Parcelles sectionnales ne bénéficiant pas du régime forestier*
- *Forêt paysanne - espaces « intermédiaires »*
- ...

#### Enjeu 2 : Vers une gestion durable des espaces forestiers, dès aujourd'hui et pour demain

- *Amélioration qualitative des peuplements*
- *Valorisation économique / plus-value – débouchés, filières, niches, produits, innovation, certification*
- *Aspects techniques sylvicoles – itinéraires de gestion*
- *Unités de gestion viables – aspects fonciers, desserte...*
- *Diversification des essences, connaissance et expérimentations*
- *Développer une « culture » forestière – formation, information*
- ...

#### Enjeu 3 : Vers une « multifonctionnalité active » des espaces forestiers et de leurs usages

- *Aspects environnementaux – zones humides / biodiversité, changements climatiques, lien à la ressource en eau*
- *Partage des usages – chasse, pêche, randonnée, activités de pleine nature, cueillettes diverses...*
- *Qualité paysagère*
- *Prestations et offres de services (tourisme de qualité...)*
- *Promotion du territoire : un canton « vert et bleu »*
- ...

Un enjeu transversal a été identifié : **modalités de mise en œuvre / moyens d'animation / portage et gouvernance de la CFT...**

Ces propositions seront retravaillées dans la deuxième phase d'étude, en particulier à l'occasion d'un « séminaire élus », ayant pour but de définir une vision commune et partagée sur l'avenir de la forêt sur le territoire, en explicitant la stratégie et les grandes lignes d'orientation.

Puis, des groupes de travail seront mis en place pour décliner ses enjeux en thèmes-porteurs qui constitueront l'ossature du plan d'action.